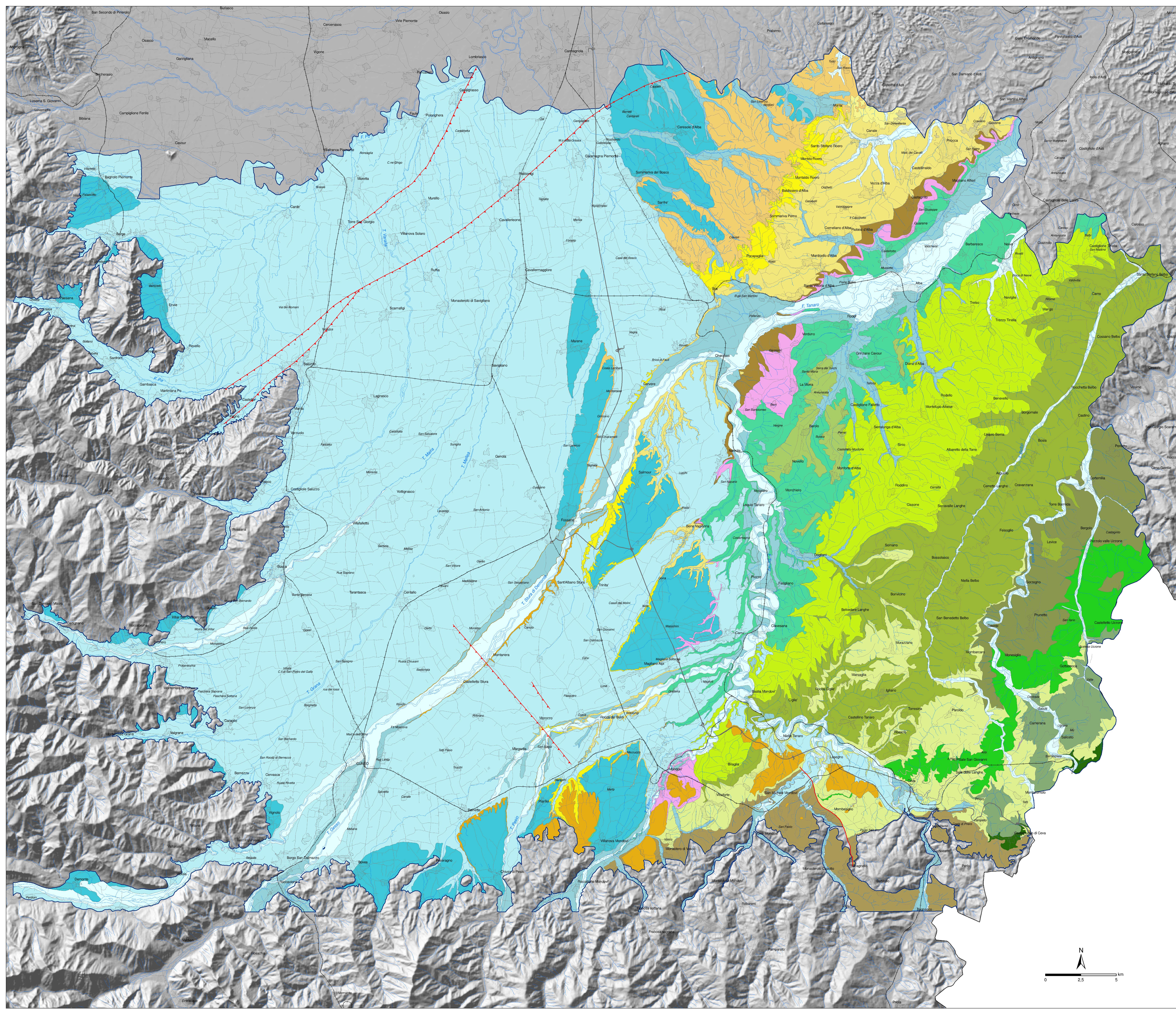
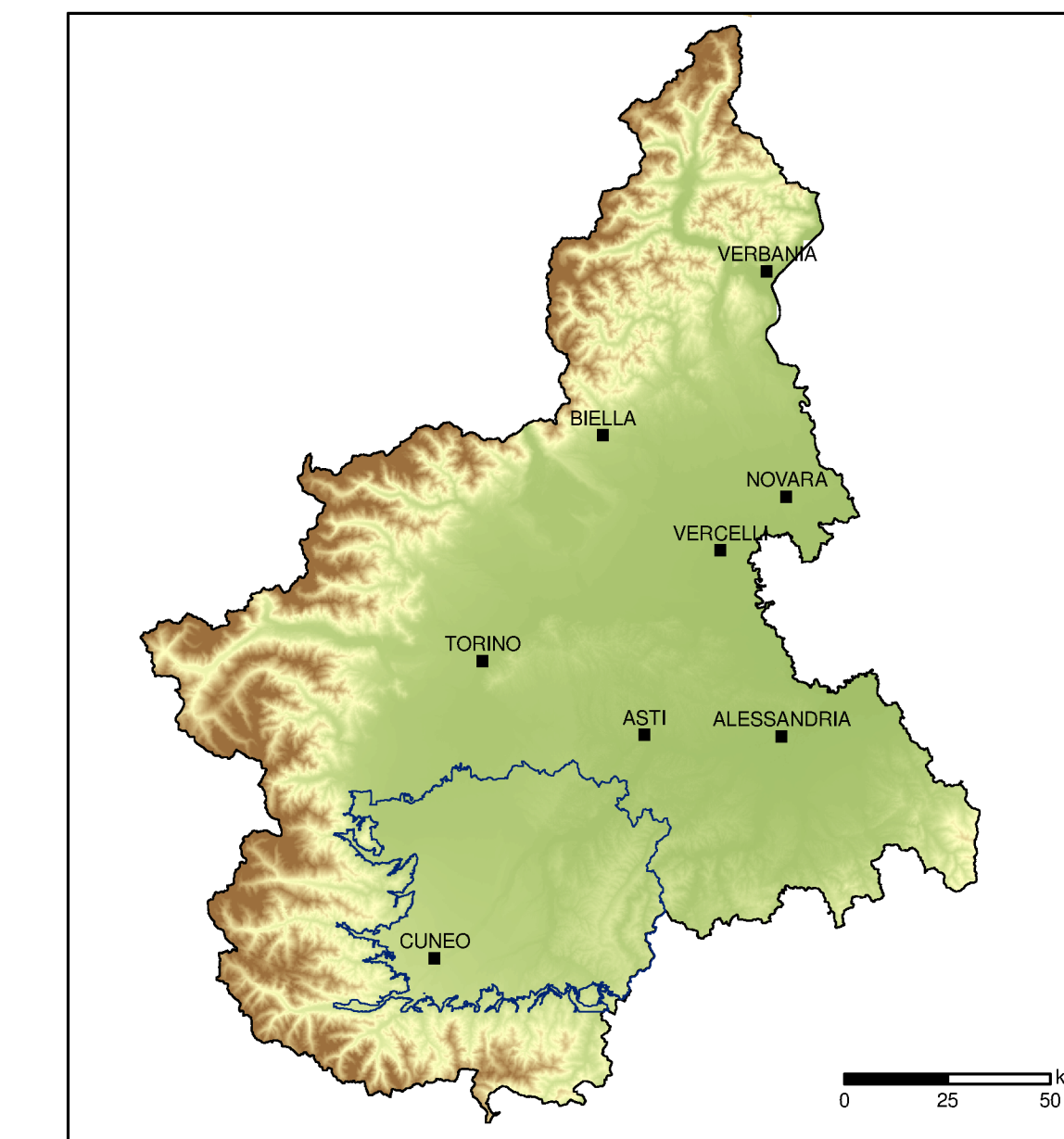


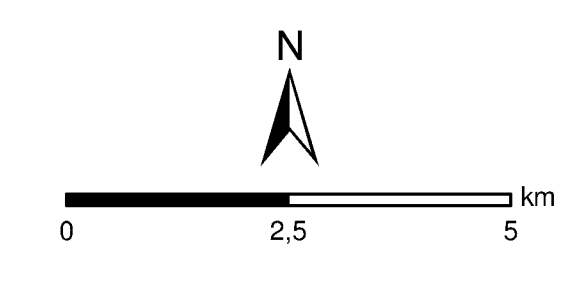
"LE ACQUE SOTTERANEE DELLA PIANURA E DELLA COLLINA CUNEESE"

CARTA DELLE SUCCESSIONI GEOLOGICO-STRATIGRAFICHE



LEGENDA

- Successione Quaternaria
 - Unità Alluvionale dei fondovalle
 - Unità Alluvionale dei terrazzi annessi
 - Unità Alluvionale del livello fondamentale della Pianura
 - Unità Alluvionale delle conoidi e dei terrazzi antichi
- Successione Plio-Pleistocenica
 - Sequenza EP
 - Villafranchiano B
 - Sabbie d'Asti B
 - Argille di Lugagnano B
 - Sequenza LM
 - Villafranchiano A
 - Sabbie d'Asti A
 - Argille di Lugagnano A
 - Conglomerati di Cassano-Spinaola
- Successione Oligo-Miocenica
 - Unità Gessoso solifera
 - Unità di Diano d'Alba
 - Unità di Sant'Agata Fossili
 - Unità di Lequio
 - Unità di Cassinasco
 - Unità di Cortemilia
 - Unità di Carrosio-Ceva
 - Unità di Noceto
 - Unità di Castelnuovo
 - Membro siliceo
 - Unità mamosa inferiore
 - Unità di Molare
- Discontinuità principale
- Fronte di sovrascorrimento sepolto
- Area di studio
- Aree edificate
- Strade
- Autostrade
- Ferrovie
- Idrografia



Coordinamento Generale:
 Luciano Parfeno, Massimiliano Marabotto
 Coordinamento Scientifico:
 Massimo V. Civita, Bartolomeo Vigna, Marina De Maio, Adriano Fiorucci
 Autori:
 Massimo V. Civita, Bartolomeo Vigna, Marina De Maio, Adriano Fiorucci, Salvatore Pizzo, Marino Gandolfo,
 Cinzia Barzani, Stefania Mengozzi, Marco Ott, Barbara Molit
 Enti di appartenenza:
 1 - Provincia di Cuneo - Assessorato Tutela dell'Ambiente
 2 - Politecnico di Torino, Dipartimento di Ingegneria del Territorio e delle Geotecnologie