

# AREE INTERSTIZIALI

PROVINCIA DI CUNEO  
SETTORE ASSETTO DEL TERRITORIO  
**PIANO TERRITORIALE  
di coordinamento**  
SCALA 1:150.000  
ELABORAZIONE CARTOGRAFICA ARCH. ENRICO COLLINO

RISORSE IDRICHE

## SINTESI DEI TEMATISMI RAPPRESENTATI

NOTA:  
LE AREE INTERSTIZIALI SONO STATE INDIVIDUATE DALLA SOVRAPPOSIZIONE  
CARTOGRAFICA DELLE TAVOLE:

- SISTEMA DEL VERDE
- QUALITA' PRODUTTIVA DEI SUOLI
- AREE CON STRUTTURE CULTURALI DI FORTE DOMINANZA PAESISTICA
- RISORSE IDRICHE
- AREE DA SOTTOPORRE A PIANIFICAZIONE PAESISTICA

NB. LE CAMPITURE E I TEMATISMI SONO STATI DIGITALIZZATI SU INGRANDIMENTO  
DELLE BASI CARTOGRAFICHE REGIONALI IN SCALA 1:250.000  
I DATI COSI' OTTENUTI SONO STATI TRASPOSTI CON ADATTAMENTI A VIDEO  
SULLA CARTA DI BASE S.I.T.A.

— CONFINE PROVINCIALE

▭ AREE INTERSTIZIALI

## LEGENDA



INVASO ARTIFICIALE PREVISTO



CAPTAZIONE SUPERFICIALE  
DI INTERESSE REGIONALE



ZONA DI RICARICA CARSIKA  
ZONA DI RICARICA FESSURATA



ZONA DI RICARICA DELLE FALDE



INCIPALI ASTE FLUVIALI

## SISTEMA DEL VERDE

### LEGENDA



SUPERFICI BOSCADE

## QUALITA' PRODUTTIVA DEI SUOLI

### LEGENDA



SISTEMA DEI SUOLI A BUONA PRODUTTIVITA'



SISTEMA DEI SUOLI A ECCELLENTE PRODUTTIVITA'

## AREE CON STRUTTURE COLTURALI DI FORTE DOMINANZA PAESISTICA



## AREE DA SOTTOPORRE A PIANIFICAZIONE PAESISTICA

### LEGENDA



SISTEMA DELLE EMERGENZE PAESISTICHE



AREE PROTETTE REGIONALI

### AREE DI ELEVATA QUALITA' AMBIENTALE

PP

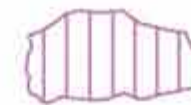
PIANI PAESISTICI

PTP

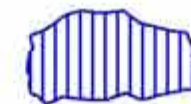
PIANI TERRITORIALI PAESISTICI



DI COMPETENZA REGIONALE



DI COMPETENZA PROVINCIALE



ALTRE AREE



PIANO DI COMPETENZA REGIONALE  
DA DEFINIRE



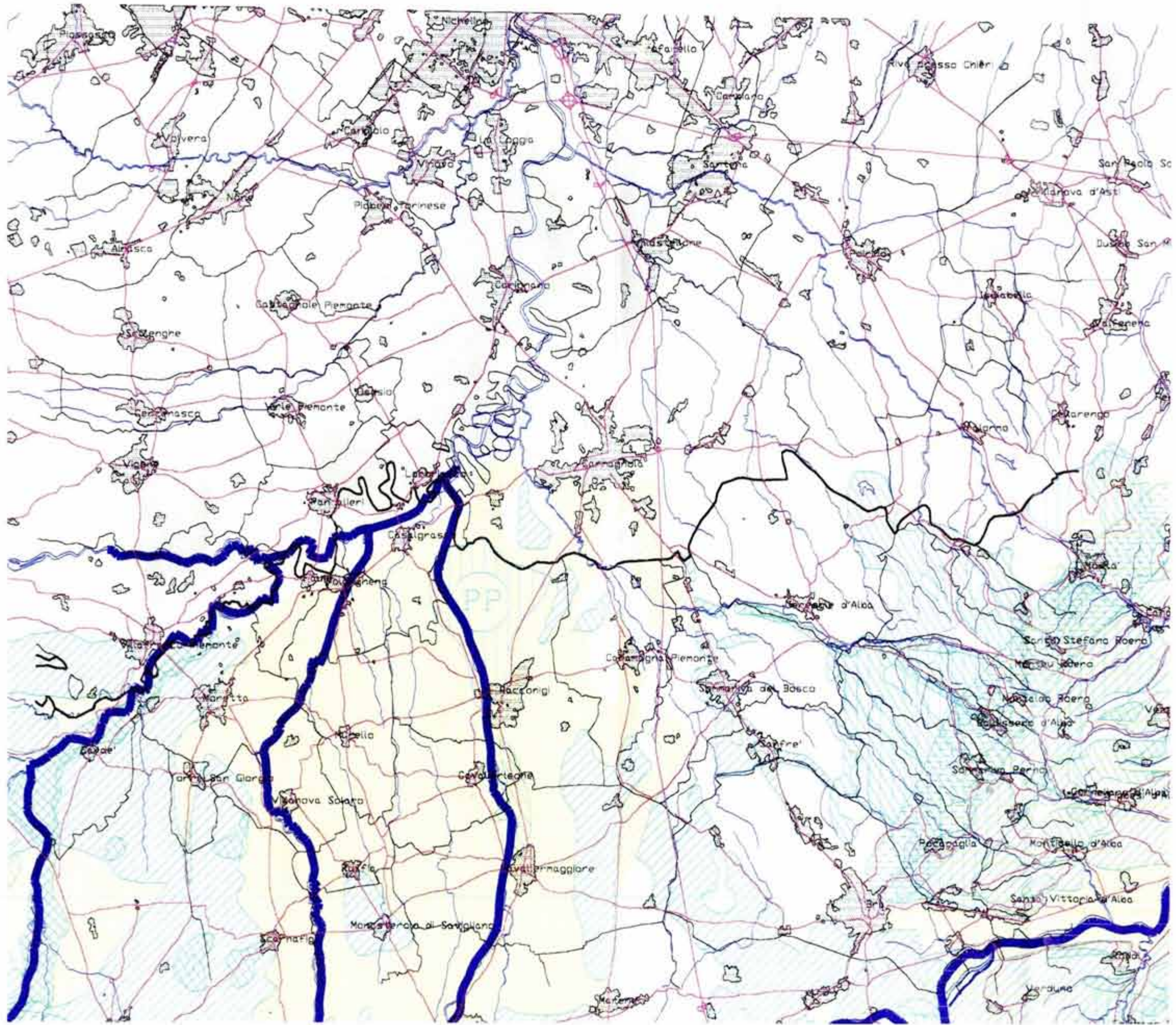
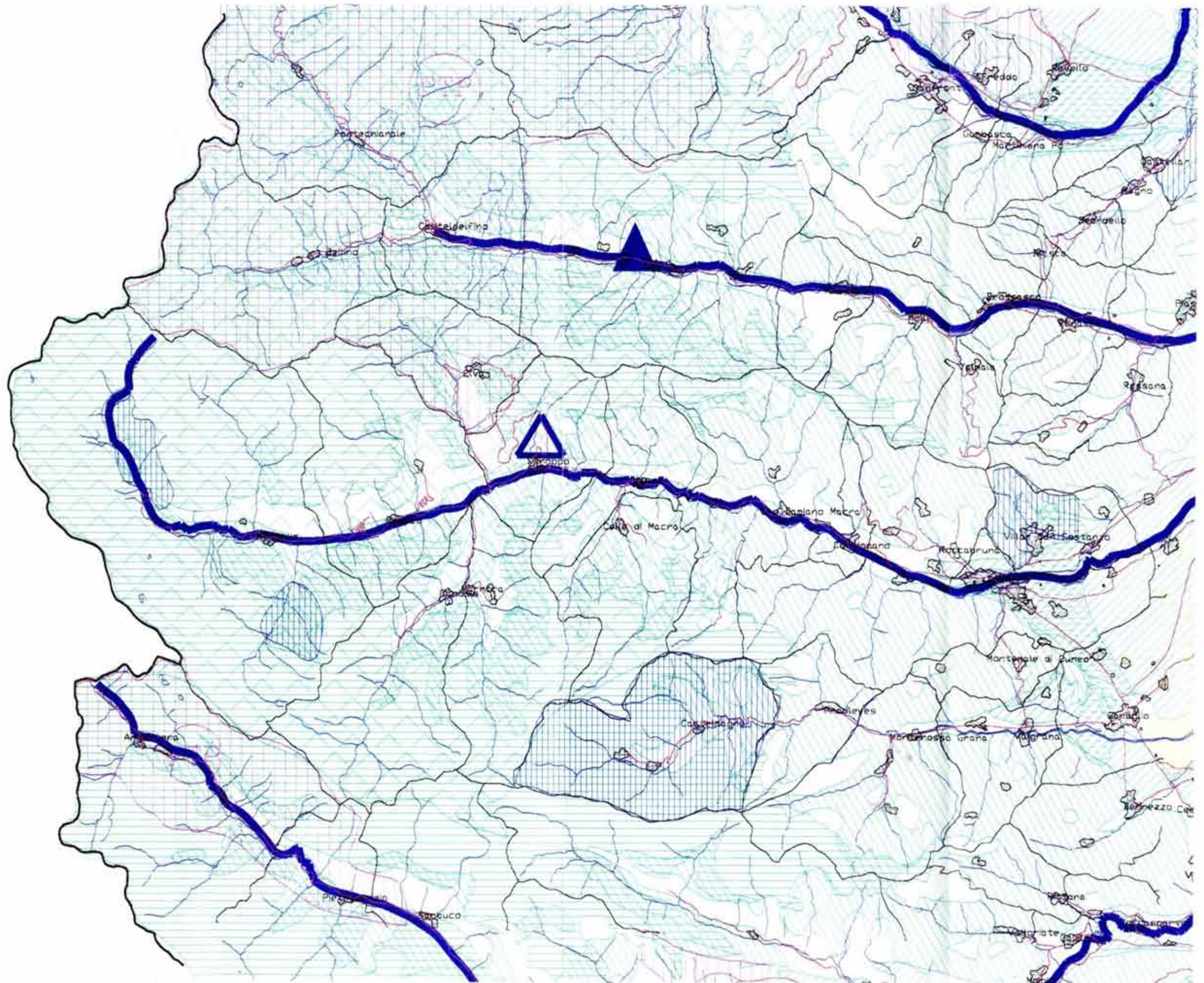


Fig. 4.3.1/4





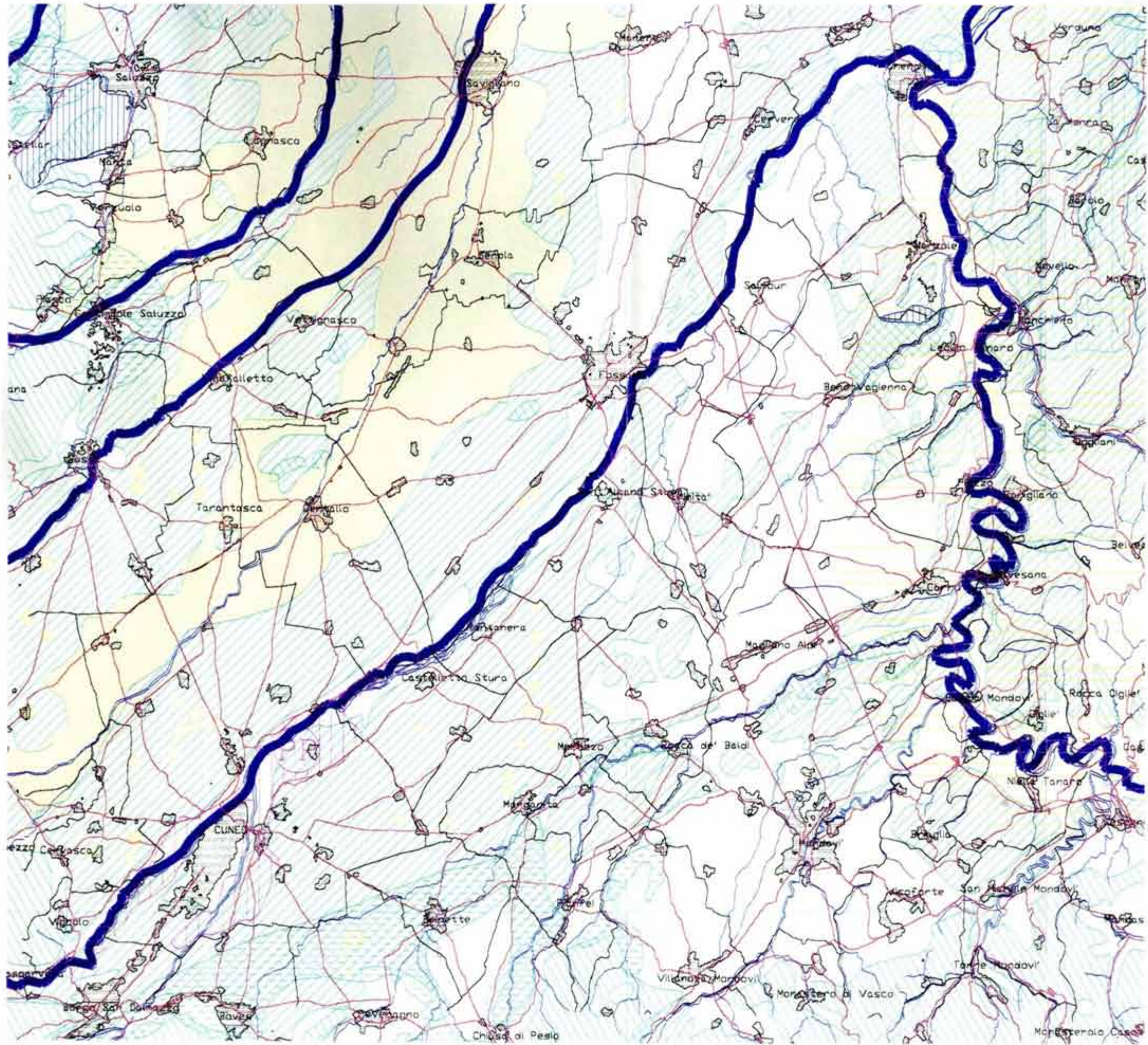
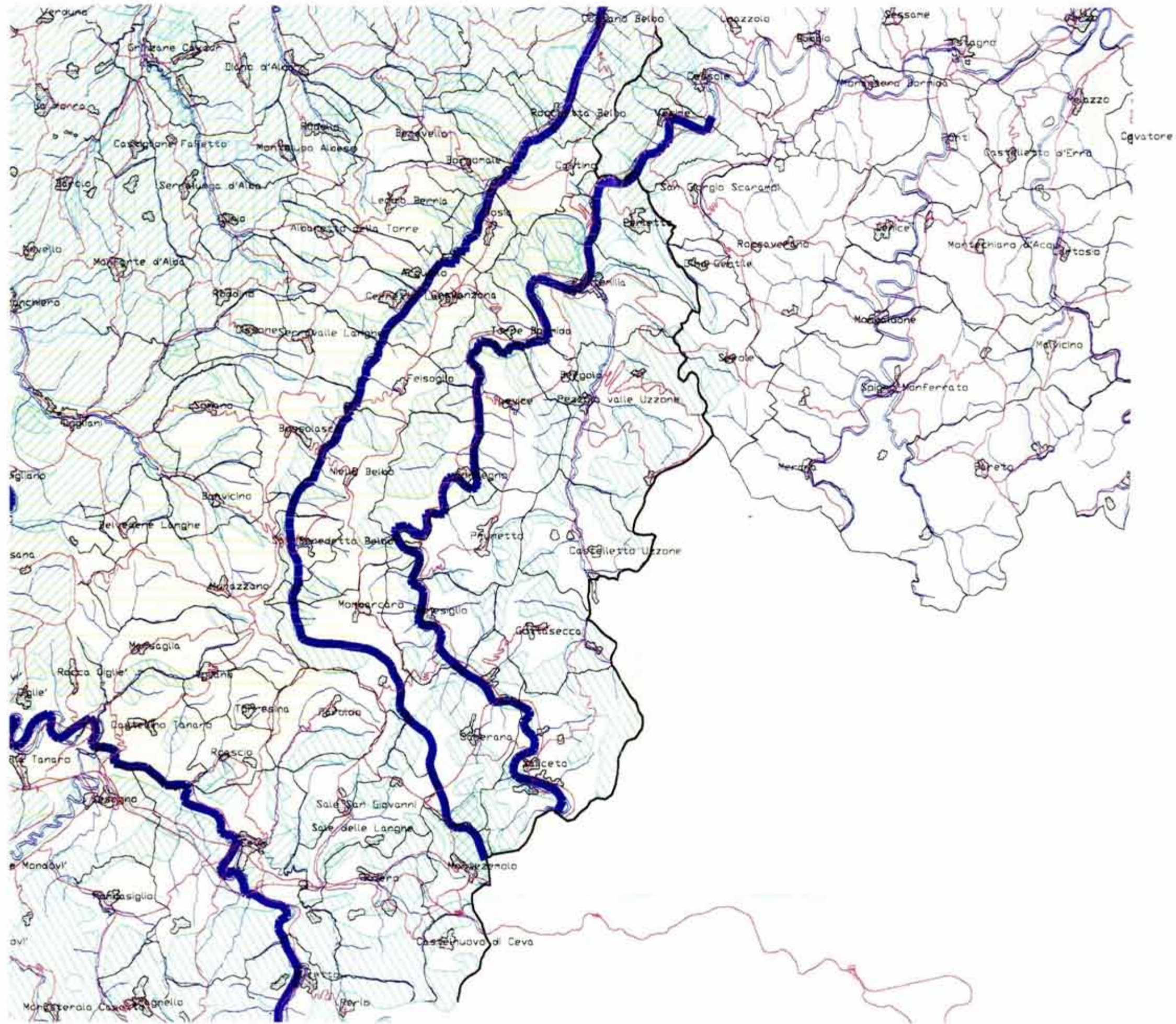
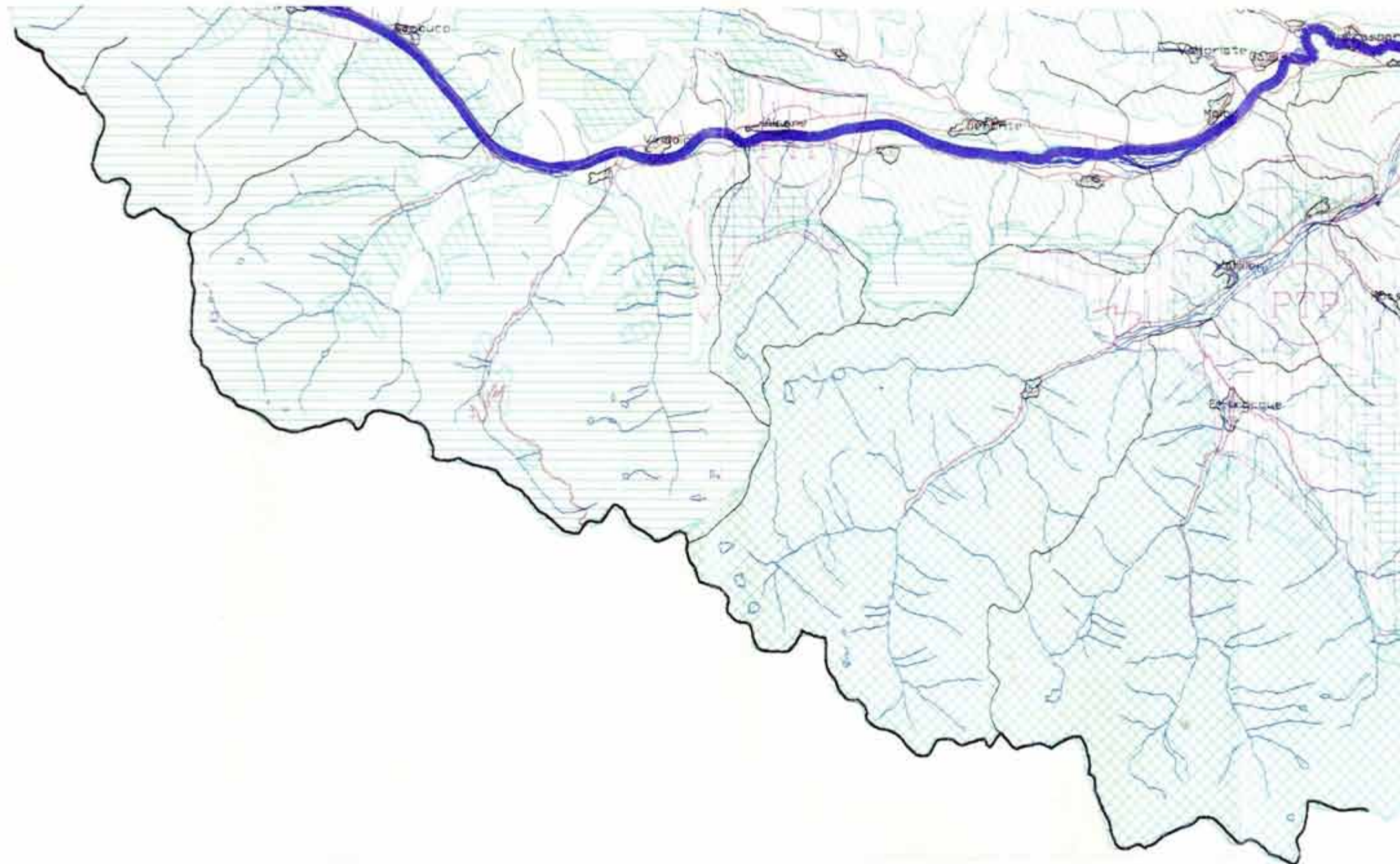


Fig. 4.3.1/7







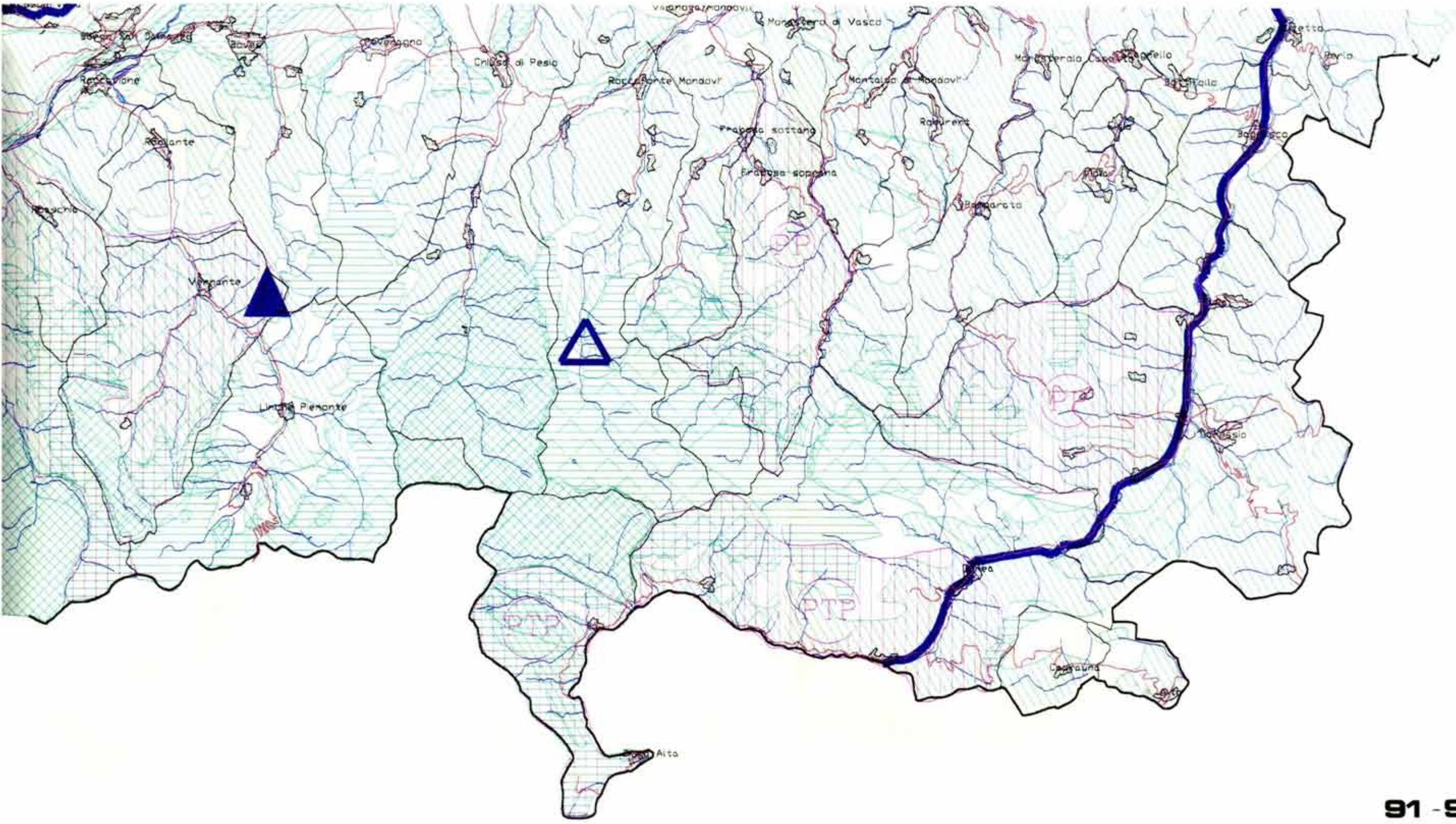
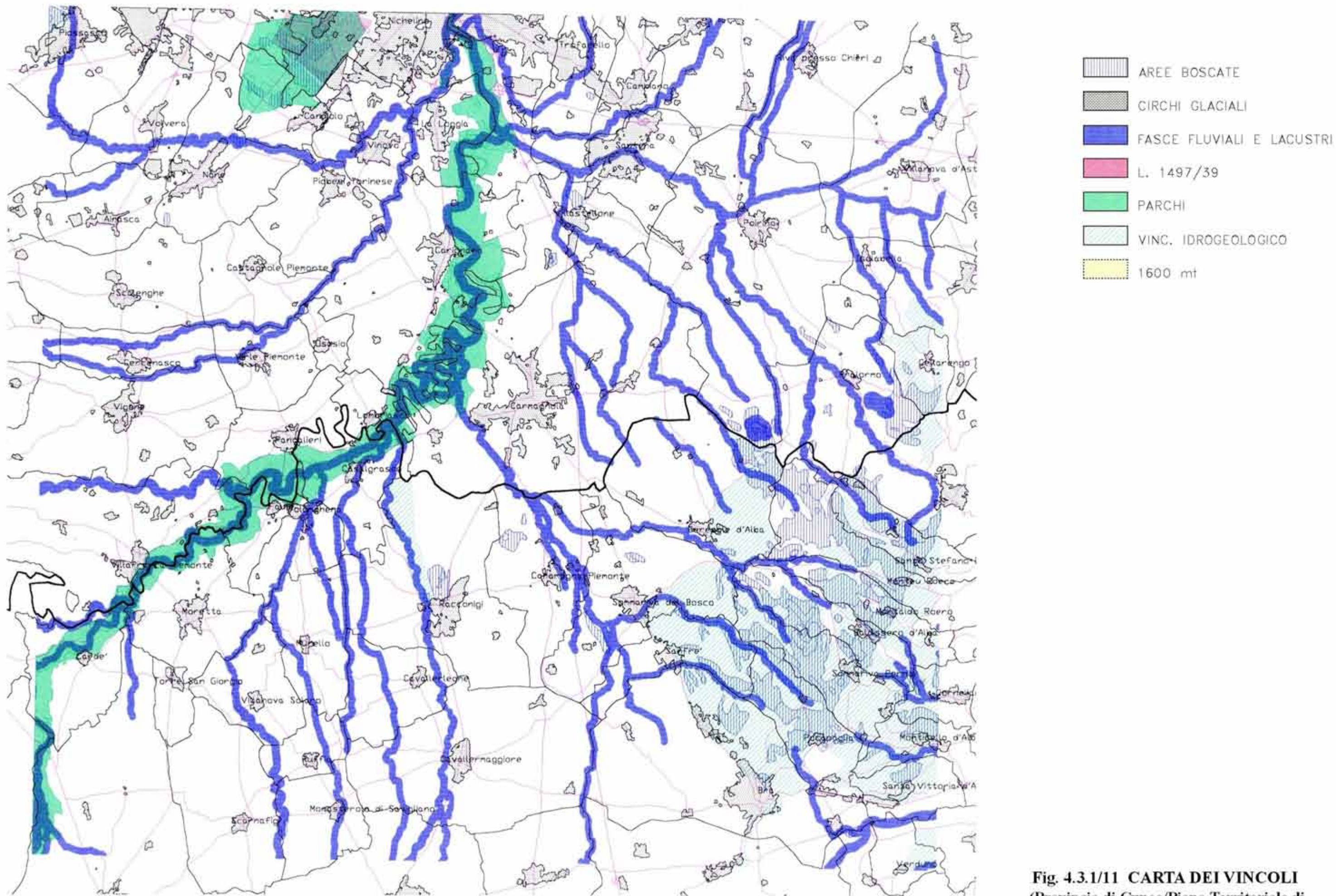
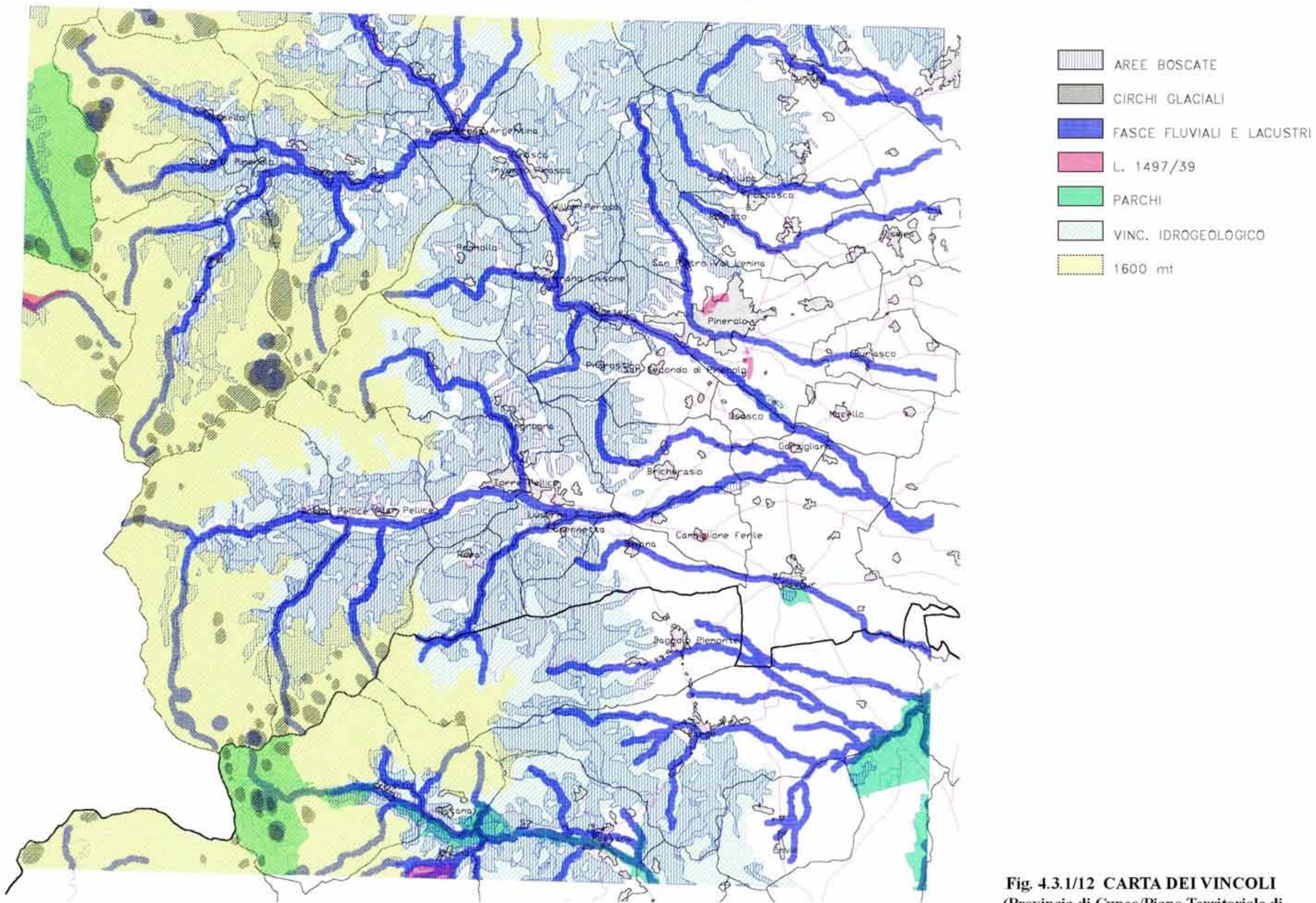


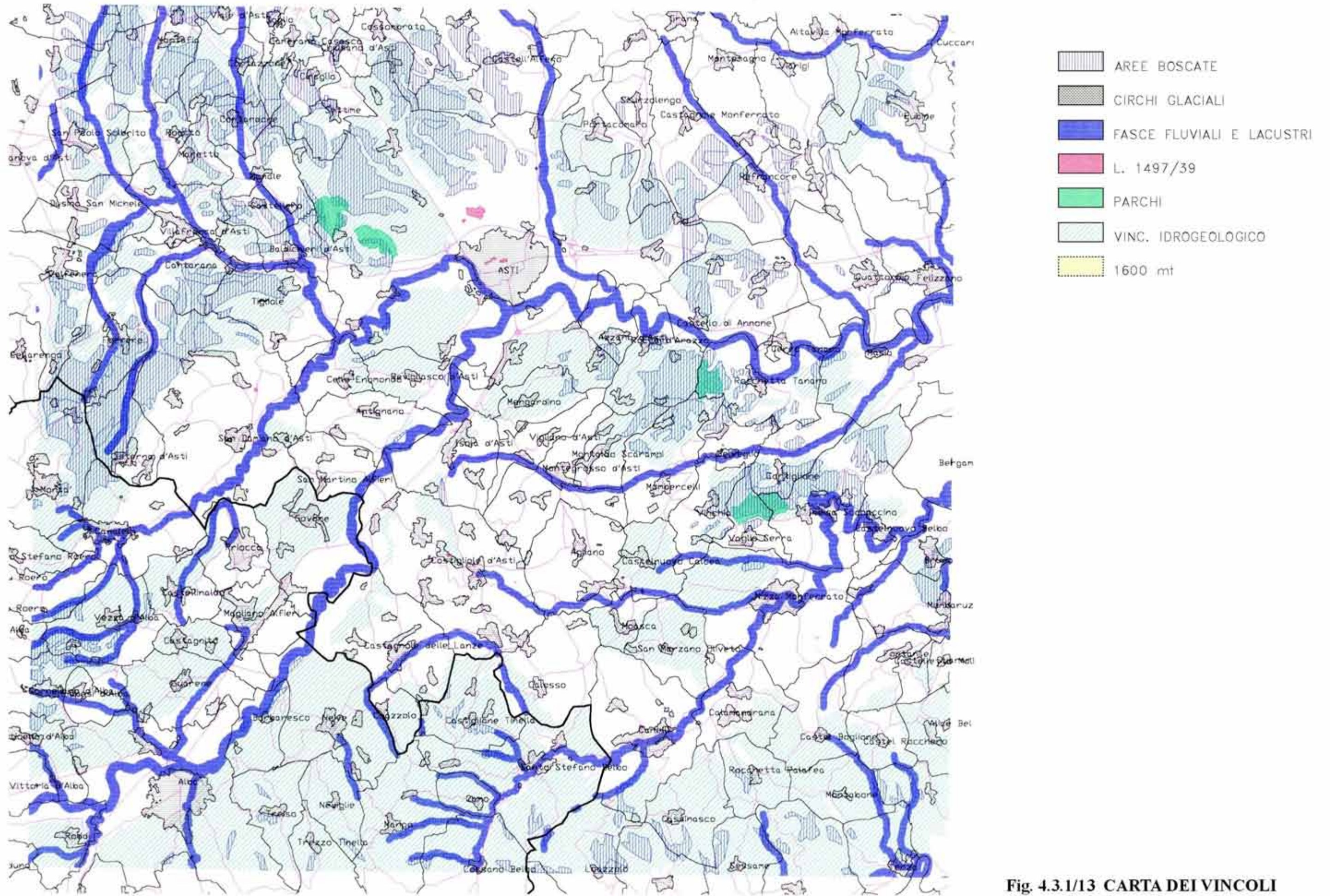
Fig. 4.3.1/10



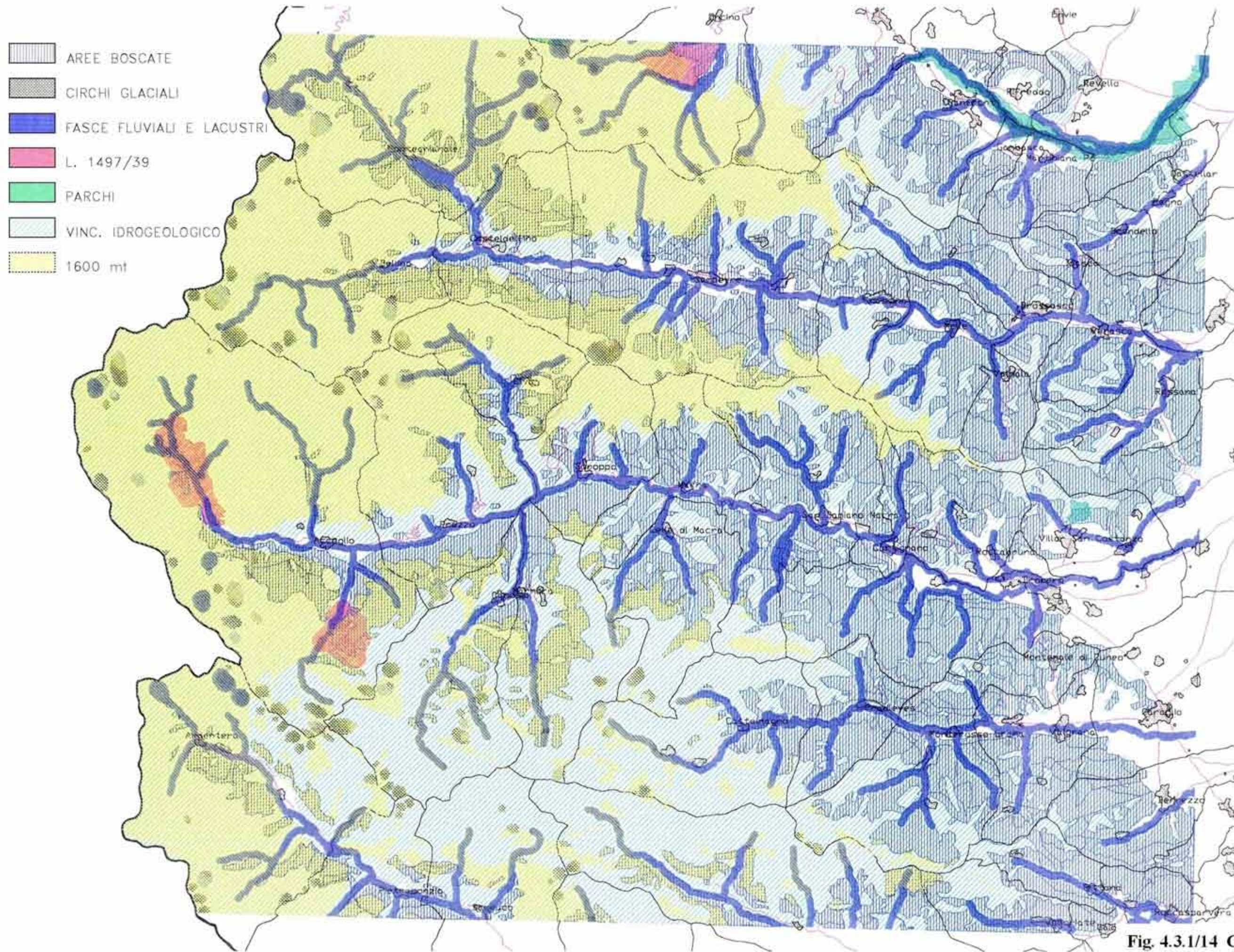
**Fig. 4.3.1/11 CARTA DEI VINCOLI**  
 (Provincia di Cuneo/Piano Territoriale di Coordinamento; fonte dati S.I.T.A. regionale)



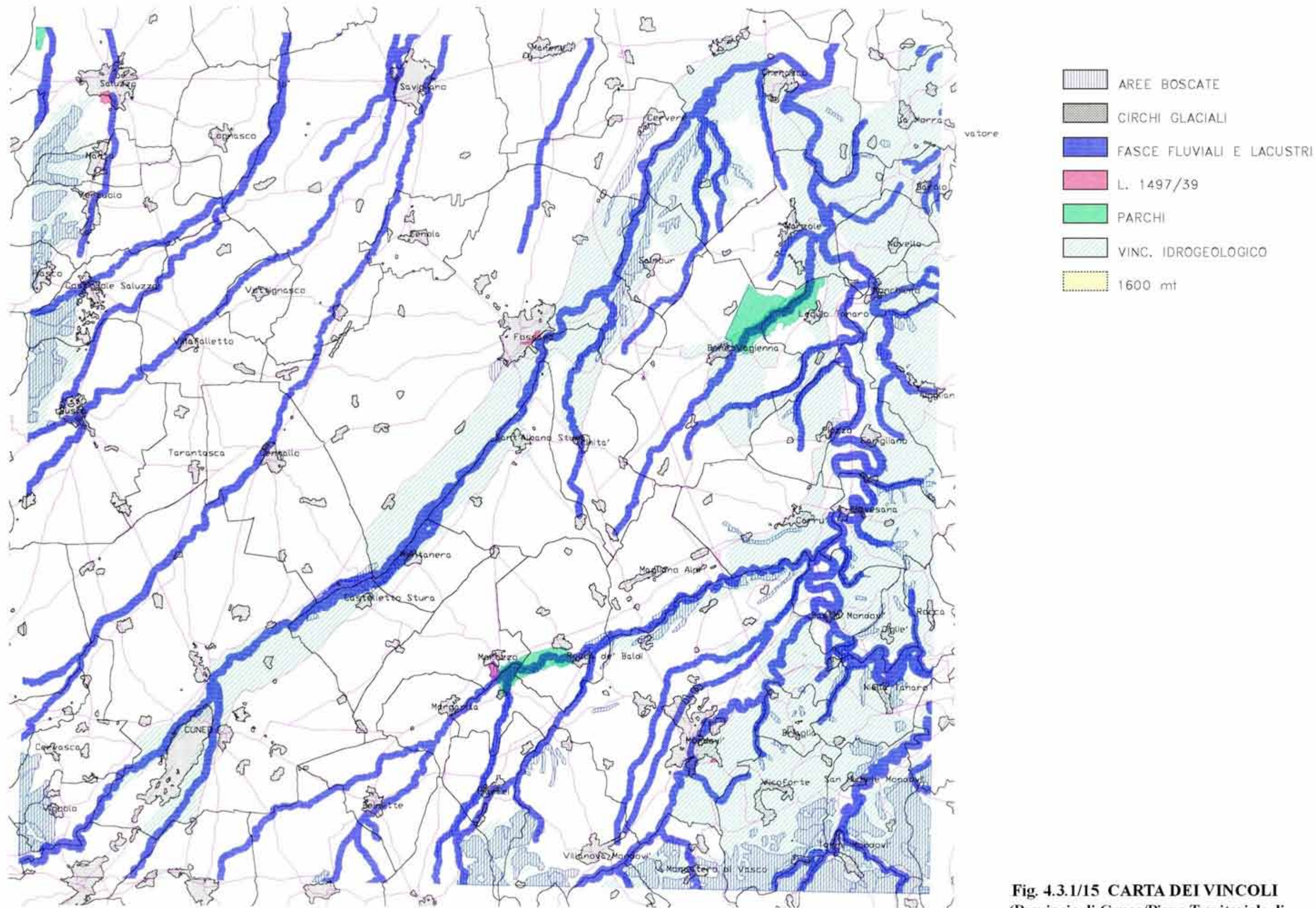
**Fig. 4.3.1/12 CARTA DEI VINCOLI**  
 (Provincia di Cuneo/Piano Territoriale di Coordinamento; fonte dati S.I.T.A. regionale)



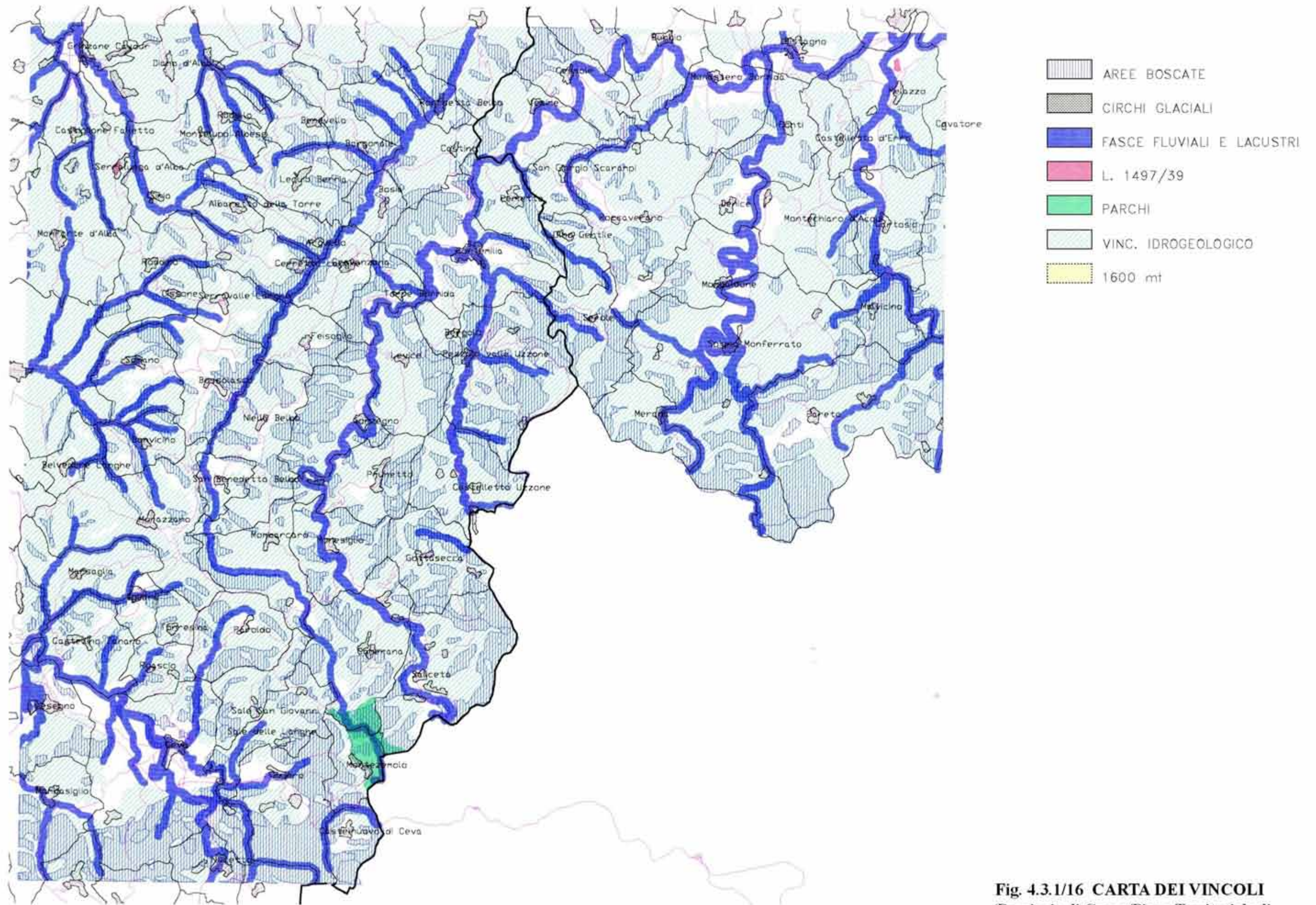
**Fig. 4.3.1/13 CARTA DEI VINCOLI**  
 (Provincia di Cuneo/Piano Territoriale di Coordinamento; fonte dati S.I.T.A. regionale)



**Fig. 4.3.1/14 CARTA DEI VINCOLI**  
 (Provincia di Cuneo/Piano Territoriale di  
 Coordinamento; fonte dati S.I.T.A. regionale)

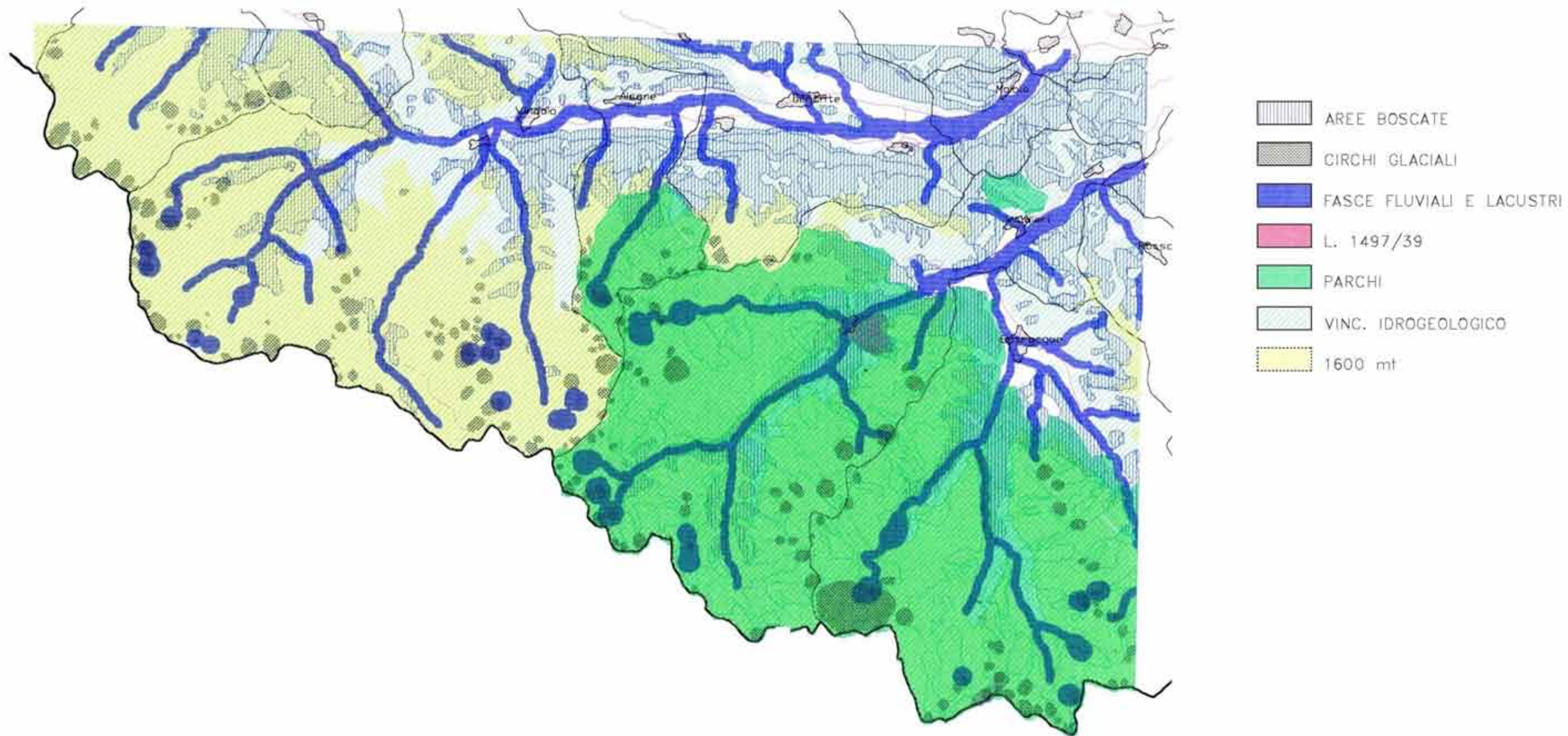


**Fig. 4.3.1/15 CARTA DEI VINCOLI**  
 (Provincia di Cuneo/Piano Territoriale di  
 Coordinamento; fonte dati S.I.T.A. regionale)

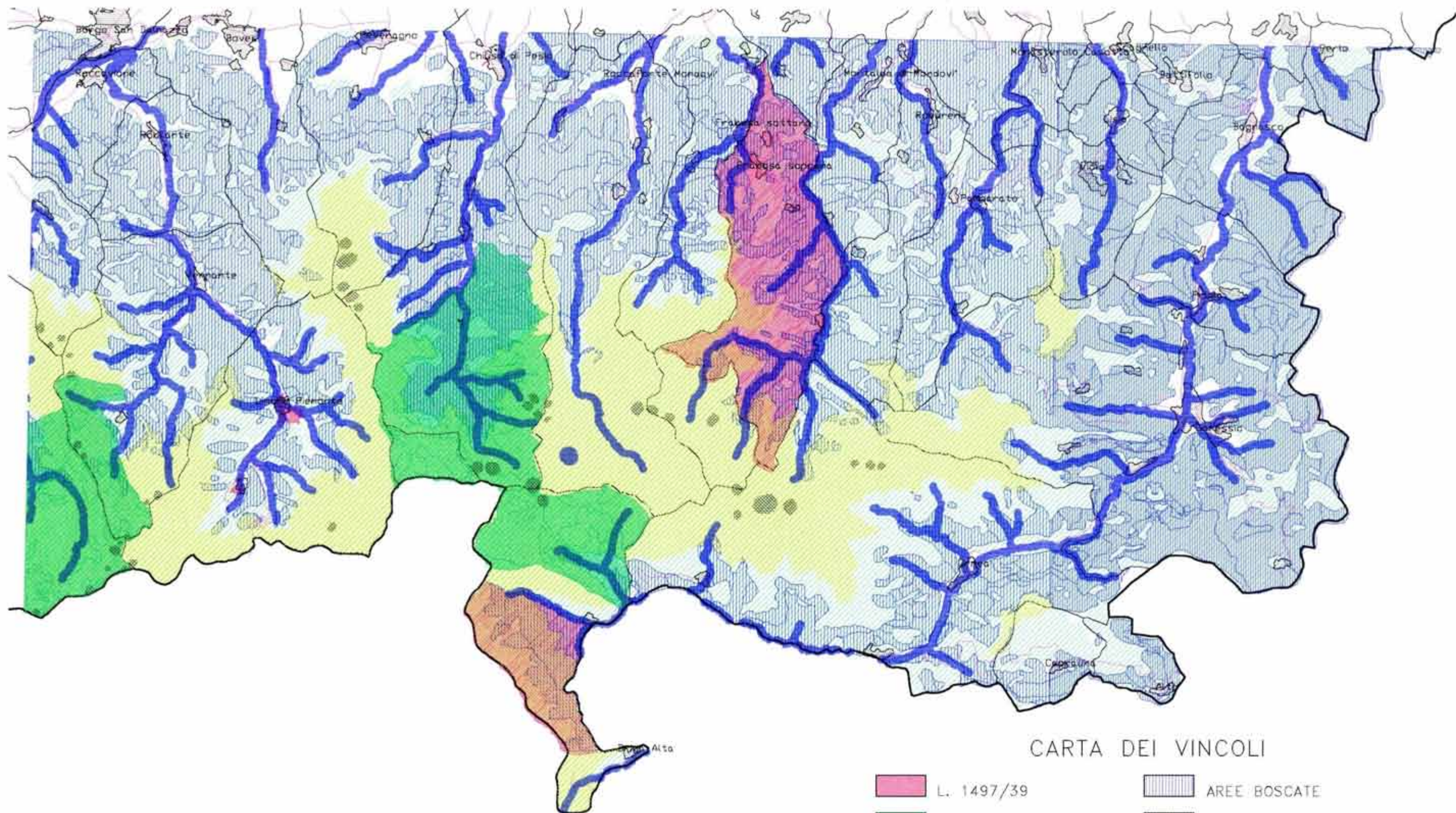


**Fig. 4.3.1/16 CARTA DEI VINCOLI**  
 (Provincia di Cuneo/Piano Territoriale di Coordinamento; fonte dati S.I.T.A. regionale)





**Fig. 4.3.1/17 CARTA DEI VINCOLI**  
 (Provincia di Cuneo/Piano Territoriale di  
 Coordinamento; fonte dati S.I.T.A. regionale)



CARTA DEI VINCOLI






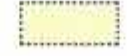
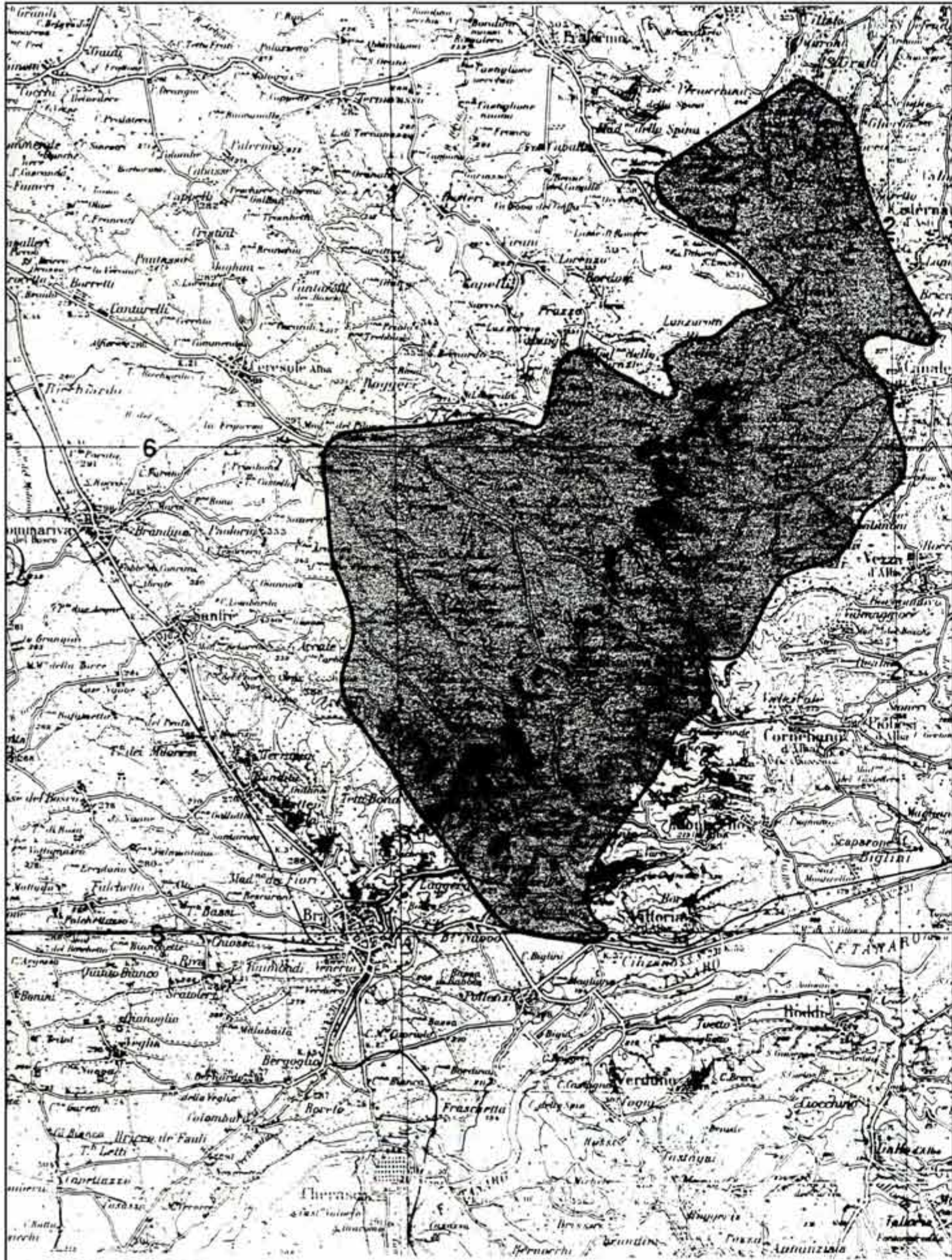
- |   |                     |   |                           |
|---|---------------------|---|---------------------------|
|  | L. 1497/39          |  | AREE BOScate              |
|  | PARCHI              |  | CIRCHI GLACIALI           |
|  | VINC. IDROGEOLOGICO |  | FASCE FLUVIALI E LACUSTRI |
|  | 1600 mt             |   |                           |

Fig. 4.3.1/18 CARTA DEI VINCOLI  
 (Provincia di Cuneo/Piano Territoriale di  
 Coordinamento; fonte dati S.I.T.A. regionale)

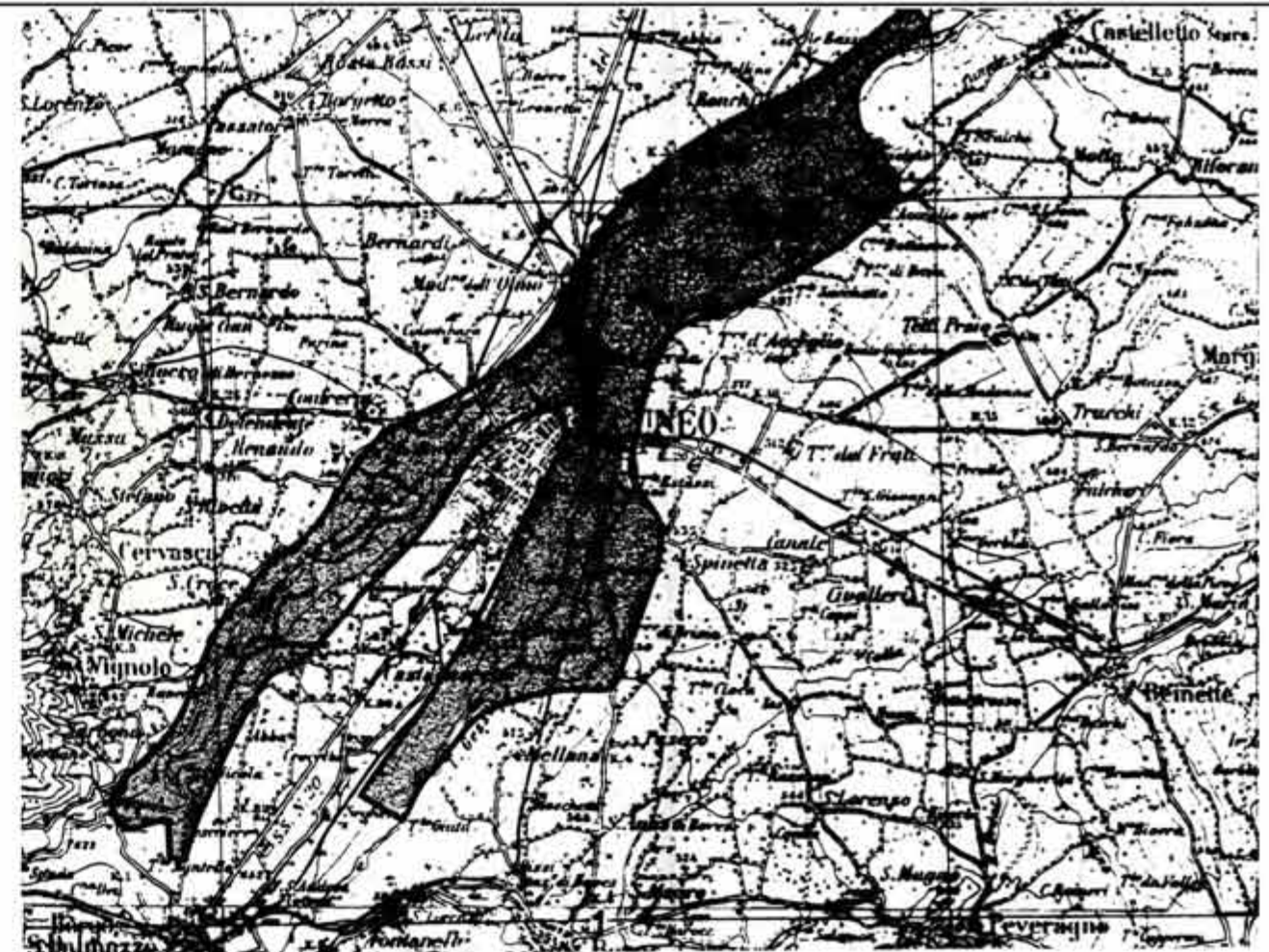


**ROCCHIE DEI ROERI**

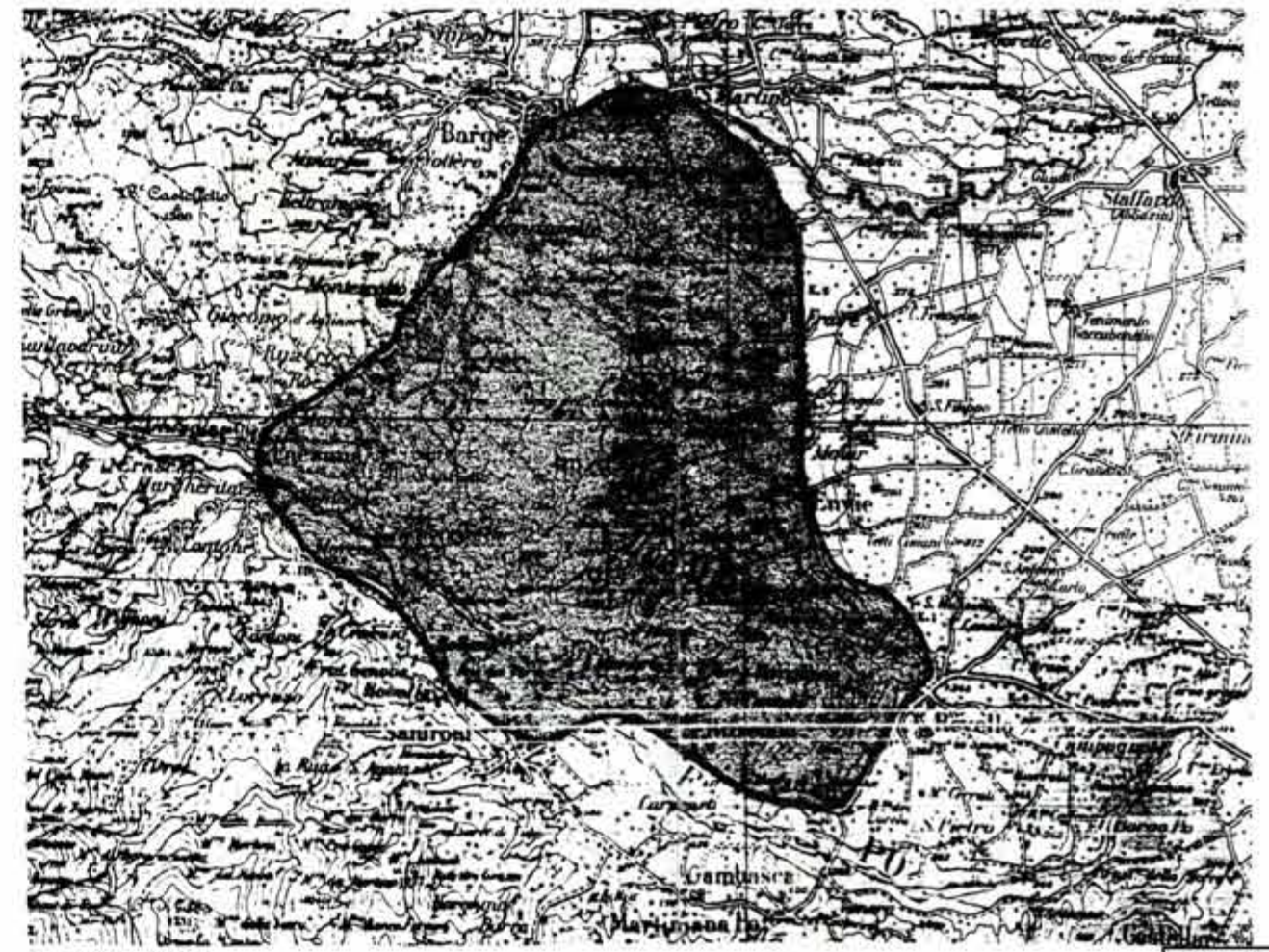


Aree dichiarate di notevole interesse pubblico  
ai sensi del D.M. 1 agosto 1985 (Galassini)

scala 1:100.000



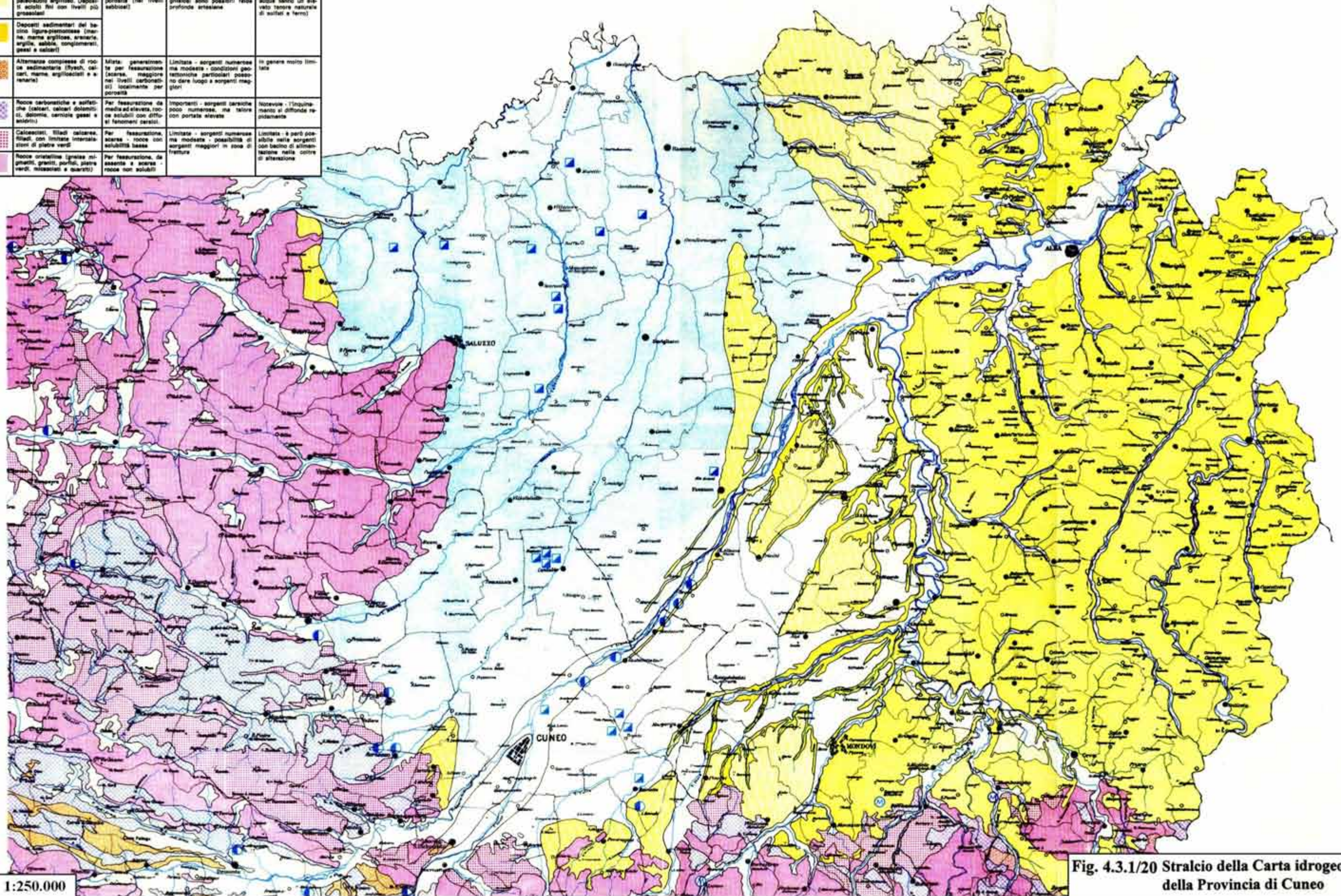
**PARCO FLUVIALE DI CUNEO**



**M. BRACCO**

TIP. LITOLOGICI	PERMEABILITÀ	RISORSE IDRICHE	POSSIBILITÀ DI INQUINAMENTO		
	Terreni alluvionali o fluviali sciolti o poco cementati grossolani (sabbie ghiaiose, sabbie e ghiaie)	Per porosità da media ad elevata	Importanti: presenza di riserve fide sotterranee sfruttabili con pozzi	Notevole	
	Terreni detritici, morenico e alluvionali prevalentemente grossolani con livelli più fini	Per porosità da scarsa a media e molto elevata (livelli attuali)	In genere modesta, localmente sono possibili discrete sorgenti o fide sfruttabili con pozzi	Variabile, in genere notevole	
	Depositi ghiaioso-sabbioso molto alterati con potente paleo-suola argillosa. Depositi sciolti fini con livelli più grossolani	Nulla (nei depositi più fini) o scarsa per porosità (nei livelli sabbiosi)	Molto limitata ed esclusivamente nei livelli sabbioso ghiaiosi sono possibili fide profonde artesiane	Praticamente inesistenti (ma talora le acque hanno un elevato tenore naturale di solfati e ferro)	
	Depositi sedimentari del bacino ligure-piemontese (marne, marne argillose, arenarie, argille, sabbie, torrijonensi, gessi e calcari)	Mista, generalmente scarsa - maggiore nei livelli carbonatici localmente per porosità	Limitata - sorgenti numerose ma modeste - condizioni geotettoniche particolari possono dare luogo a sorgenti maggiori	In genere molto limitata	
	Alternanza complessa di rocce sedimentarie (flysch, calcari, marne argillose e arenarie)	Mista, generalmente scarsa - roccie solubili con difficoltà fenomeni carsici	Per fissurazione da media ad elevata, roccie solubili con diffuso fenomeno carsici	Importanti - sorgenti cariche poco numerose, ma talora con portata elevata	Notevole - l'inquinamento si diffonde rapidamente
	Calceostri, filadi calcaree, filadi con limitate intercalazioni di pietre verdi	Per fissurazione, scarsa - roccie con solubilità bassa	Limitata - sorgenti numerose ma modeste - possibilità di sorgenti maggiori in zone di fratture	Limitata - è però possibile nella sorgenti con bacino di alimentazione nella parte di altitudine	
	Rocce cristalline (graniti micachitici, graniti porfiro, pietre verdi, micachitici e quarziti)	Per fissurazione, da assente a scarsa - roccie non solubili	Per fissurazione, da assente a scarsa - roccie non solubili	Per fissurazione, da assente a scarsa - roccie non solubili	

SORGENTI CON PORTATA MINIMA 30 l/s. ( captate: non utilizzate )  
 SORGENTI MINERALI  
 SORGENTI TERMO-MINERALI (con indicazione della temperatura massima)  
 FONTANILI MAGGIORI



scala 1:250.000

Fig. 4.3.1/20 Stralcio della Carta idrogeologica della Provincia di Cuneo