



PROVINCIA DI CUNEO

PIANO TERRITORIALE PROVINCIALE

Adeguato ai sensi della Deliberazione del Consiglio Regionale d'Approvazione n. 241 - 8817 del 24 febbraio 2009

CARTA DEI CARATTERI TERRITORIALI E PAESISTICI

Scala 1 : 50.000

1 - TUTELE PAESISTICHE (D.L. 490/99)

- Aree boscate (fonte CTR)
- Fasce fluviali corsi d'acqua di interesse regionale (fonte PTR), altre acque pubbliche (fonte Prov. di CN), laghi (fonte SITA)
- Aree sommitali (al di sopra di 1600 m, fonte CTR)
- Circhi glaciali (fonte SITA)

2 - RETE ECOLOGICA

- Aree protette (fonte PTR)
- Siti di importanza comunitaria e Zone di protezione speciale (fonte Regione Piemonte)
- Siti di importanza regionale (fonte Regione Piemonte)
- Aree contigue a territori extraprovinciali interessati da SIC o parchi
- Aree interessate dal Progetto territoriale operativo del Po (fonte Regione Piemonte)
- Aree individuate come "Aree Naturali Protette di Interesse Locale (ANPIL)"
- Zone d'acqua (fonte CTR)

3 - AREE CANDIDATE PRIORITARIAMENTE ALLA FORMAZIONE DI PIANI PAESISTICI LOCALI

- Aree soggette a vincolo ex L. 1497/39 (fonte SITA)
- Aree di elevata qualità paesistico ambientale interessate da Piani Territoriali e/o Paesistici (fonte PTR)

Interessate da Piani Territoriali con specifica considerazione dei valori paesistici e ambientali di competenza regionale:

- 6-7. Langhe (Sud ed Est del Tanaro fino al confine ex comprensorio di Alba/Bra)

Interessate da Piani Territoriali con specifica considerazione dei valori paesistici e ambientali di competenza provinciale:

- 21. zona del massiccio del monte Bracco
- 22. zona del gruppo del Monviso e della Val Varaita
- 23. zona delle Alpi Marittime e del Monte Argentera
- 24. zona del gruppo del Marguareis
- 35. alta Valle Stura di Demone
- 36. Ormea, fino a tutto il bacino del torrente Negrone (confini con Liguria/Nava)

Interessate da Piani Paesistici di competenza regionale:

- 39. area della tenuta ex Reale del centro storico di Pollenzo
- 40. territorio delle Rocche dei Roeri Cuneesi
- 41. zona delle Cascine ex Savoia del parco del castello di Racconigi

Interessate da Piani Paesistici di competenza provinciale:

- 57. zona del Colle Casotto e di Alpe di Perabrana
- 58. Parco fluviale di Cuneo

Altre aree:

- A. area collinare e centro storico di Saluzzo
- B. Conca di Castelmagno
- C. Cciu del Villar
- D. Piana della Roncaglia
- E. castello di Gorzegno

4 - INSEDIAMENTO STORICO

Fonte: Provincia di Cuneo

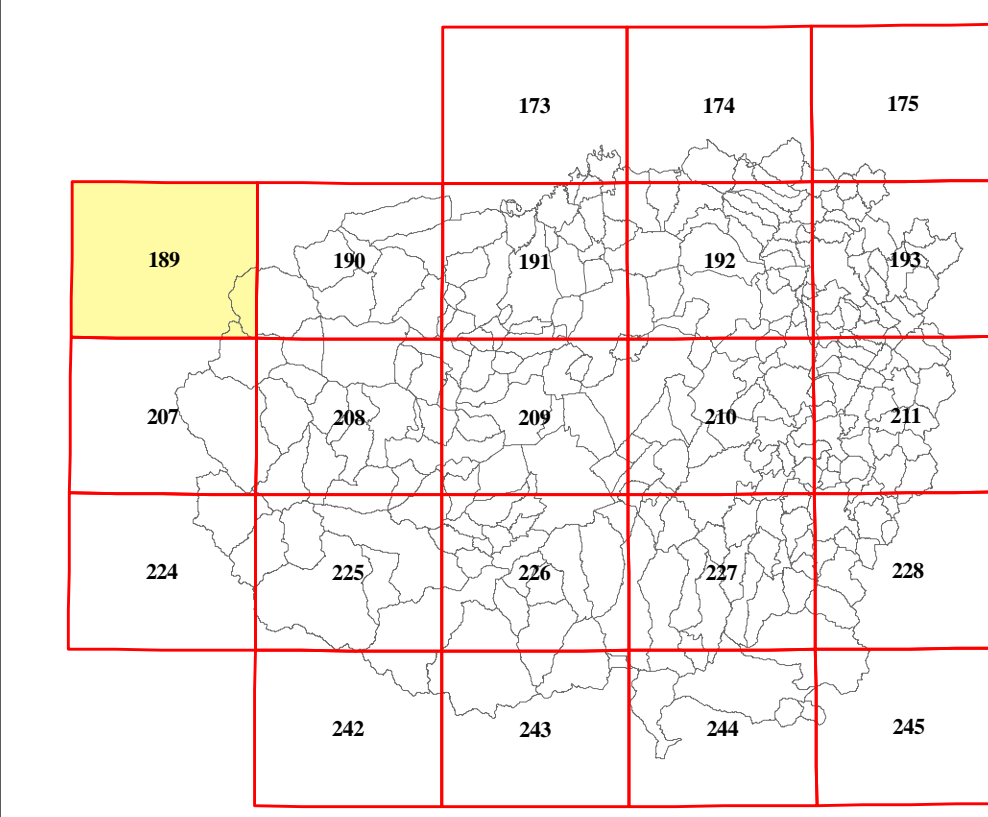
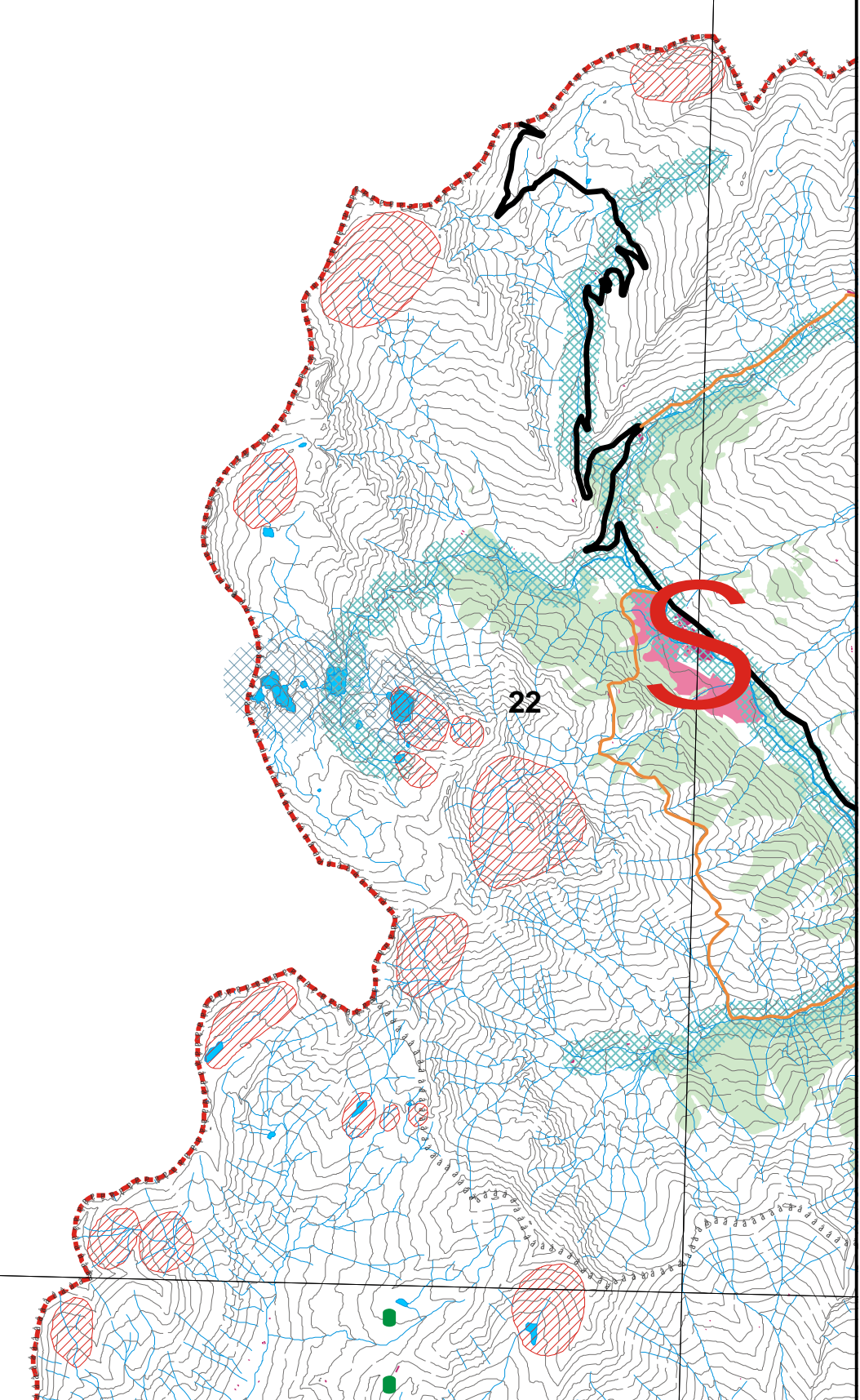
- Centri storici di notevole o grande valore regionale
- Centri storici di medio valore regionale
- Centri storici di valore locale
- Beni culturali isolati

5 - ACCESSIBILITA'

- Autostrade e raccordi esistenti
- Autostrade e raccordi di progetto
- Viabilità primaria esistente
- Viabilità primaria di progetto
- Altre strade di rilevanza provinciale esistenti
- Altre strade di rilevanza provinciale in progetto
- Sentieri e rete escursionistica
- Ferrovie esistenti
- Ferrovie di progetto
- Ferrovie dismesse
- Dorsale verde della mobilità sostenibile

6 - ALTRI RIFERIMENTI PER L'IDENTIFICAZIONE PAESISTICA

- Aree insediate (fonte CTR, Osservatorio Urbanistico)
- Vigneti in aree DOC (fonte SITA)
- Rete idrografica
- Curve di livello
- Limiti comunali



Elaborazione :
Settore Assetto Territorio - C.A.I.R.E. - Urbanistica -

TAV.
CTP 189