

PROVINCIA DI CUNEO PIANO TERRITORIALE PROVINCIALE

Adeguato ai sensi della D.C.R.n. 241 - 8817 del 24 febbraio 2009
e coordinato con le modifiche alle indicazioni progettuali dei tracciati relativi ai corridoi infrastrutturali

CARTA DEI CARATTERI TERRITORIALI E PAESISTICI

Scala 1 : 50.000

- 1 - TUTELE PAESISTICHE (D.L. 490/99)**
 - Aree boscate (fonte CTR)
 - Fasce fluviali corsi d'acqua di interesse regionale (fonte PTR), altre acque pubbliche (fonte Prov. di CN), laghi (fonte SITA)
 - Aree sommitali (al di sopra di 1600 m, fonte CTR)
 - Circhi glaciali (fonte SITA)
- 2 - RETE ECOLOGICA**
 - Aree protette (fonte PTR)
 - Siti di importanza comunitaria e Zone di protezione speciale (fonte Regione Piemonte)
 - Siti di importanza regionale (fonte Regione Piemonte)
 - Aree contigue a territori extraprovinciali interessati da SIC o parchi
 - Aree interessate dal Progetto territoriale operativo del Po (fonte Regione Piemonte)
 - Aree individuate come "Aree Naturali Protette di Interesse Locale (ANPIL)"
 - Zone d'acqua (fonte CTR)
- 3 - AREE CANDIDATE PRIORITARIAMENTE ALLA FORMAZIONE DI PIANI PAESISTICI LOCALI**
 - Aree soggette a vincolo ex L. 1497/39 (fonte SITA)
 - Aree di elevata qualità paesistico ambientale interessate da Piani Territoriali e/o Paesistici (fonte PTR)
- 4 - INSEDIAMENTO STORICO**
Fonte: Provincia di Cuneo
 - Centri storici di notevole o grande valore regionale
 - Centri storici di medio valore regionale
 - Centri storici di valore locale
 - Beni culturali isolati
- 5 - ACCESSIBILITA'**
 - Autostrade e raccordi esistenti
 - Autostrade e raccordi di progetto
 - Viabilità primaria esistente
 - Viabilità primaria di progetto
 - Altre strade di rilevanza provinciale esistenti
 - Altre strade di rilevanza provinciale in progetto
 - Sentieri e rete escursionistica
 - Ferrovie esistenti
 - Ferrovie di progetto
 - Ferrovie dismesse
 - Dorsale verde della mobilità sostenibile
- 6 - ALTRI RIFERIMENTI PER L'IDENTIFICAZIONE PAESISTICA**
 - Aree insediate (fonte CTR, Osservatorio Urbanistico)
 - Vigneti in aree DOC (fonte SITA)
 - Rete idrografica
 - Curve di livello
 - Limiti comunali

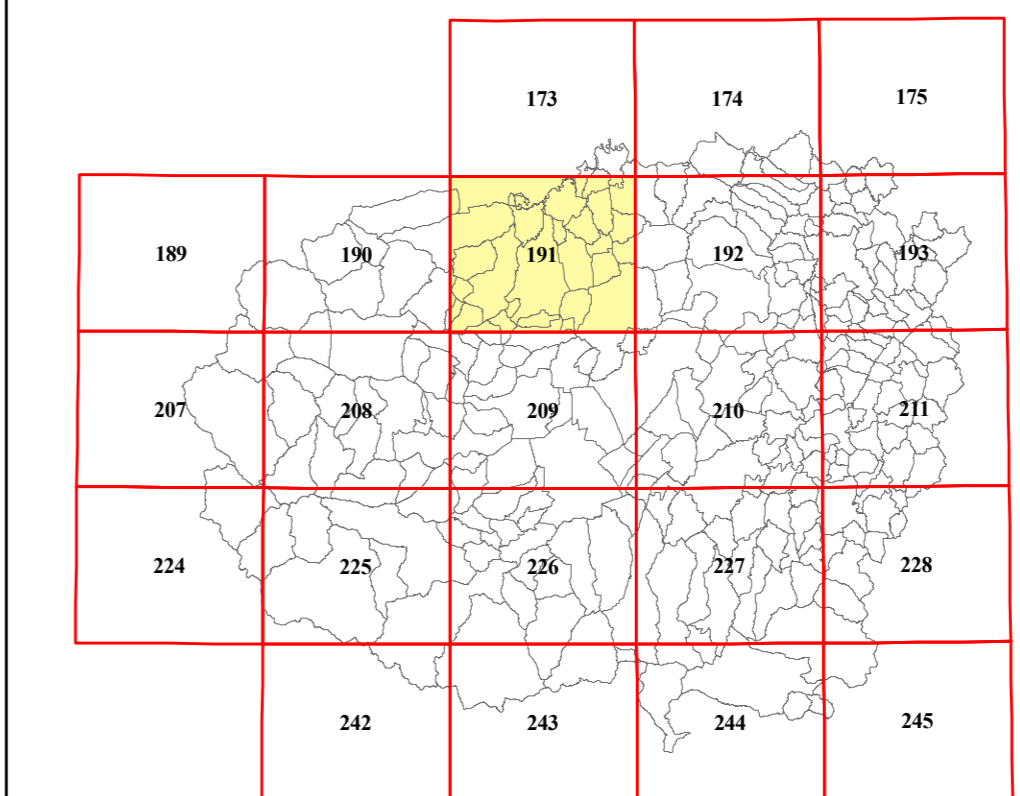
Interessate da Piani Territoriali, con specifica considerazione dei valori paesistici e ambientali di competenza regionale:
6-7. Langhe (Sud ed Est del Tanaro fino al confine ex comprensorio di Alba/Bra)

Interessate da Piani Territoriali, con specifica considerazione dei valori paesistici e ambientali di competenza provinciale:
21. zona del massiccio del monte Bracco
22. zona del gruppo del Monviso e della Val Varaita
23. zona delle Alpi Marittime e del Monte Argenteo
24. zona del gruppo del Marguareis
25. alla Valle Stura di Demotie
36. Ormea, fino a tutto il bacino del torrente Negrone (confini con Liguria/Nava)

Interessate da Piani Paesistici di competenza regionale:
39. area della tenuta ex Reale del centro storico di Pollenzo
40. territorio delle Rocche dei Roeri Cuneesi
41. zona delle Cascine ex Savoia del parco del castello di Racconigi

Interessate da Piani Paesistici di competenza provinciale:
57. zona del Colle Casotto e di Alpe di Perabruna
58. Parco fluviale di Cuneo

Altre aree:
A. area collinare e centro storico di Saluzzo
B. Conca di Castelmgano
C. Ciciu del Villar
D. Piano della Ronaglia
E. castello di Gorzegno



TAV.
CTP 191
Aggiornamento corridoi