

# Area di ammassamento dei soccorritori e delle risorse

# 1A

Regione: <i>PIEMONTE</i>	Provincia: <i>CUNEO</i>
COM: <i>1 - CUNEO</i>	Comune: <i>Cuneo</i>

UBICAZIONE	
Località	<i>San Rocco</i>
Indirizzo e/o denominazione area	<i>Parcheggio Palasport</i>
Coordinate geografiche	<i>Lat N 44° 21' 44" / Long E 07° 30' 51"</i>
Quota altimetrica media (s.l.m.)	<i>595 m</i>

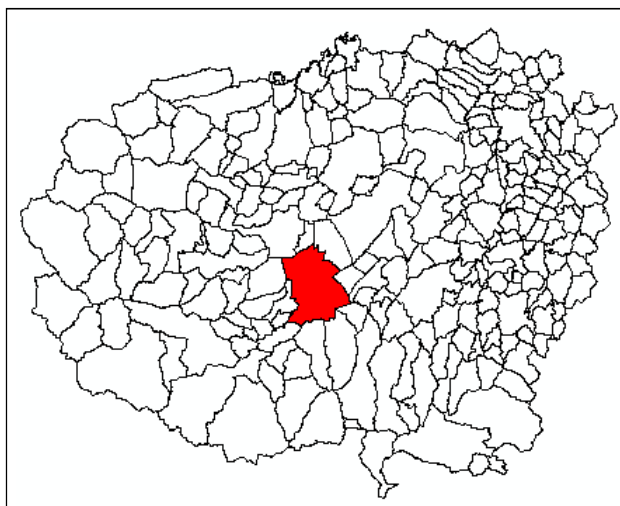
CARATTERISTICHE	
Superficie area	<i>18550 m<sup>2</sup></i>
Destinazione d'uso	<i>Parcheggio</i>
Tipologia fondo / pavimentazione	<i>asfalto 5650 m<sup>2</sup> / ghiaia 12900 m<sup>2</sup></i>
Presenza superfici coperte utilizzabili	<i>no</i>
Presenza altre strutture	<i>no</i>

SERVIZI ESSENZIALI (interni all'area o nelle immediate vicinanze)	
Rete idrica potabile	<i>SI (gestore -&gt; Consorzio Gestori Servizi Idrici srl)</i>
Rete fognaria	<i>SI (gestore -&gt; Consorzio Gestori Servizi Idrici srl)</i>
Rete elettrica	<i>SI (gestore -&gt; E-Distribuzione SpA)</i>
Rete gas	<i>SI (gestore -&gt; Italgas Reti SpA)</i>

ACCESSIBILITA'	
Distanza casello autostradale	<i>13,8 km dal casello di Cuneo dell'A33</i>
Strada di accesso	<i>Via Viglione</i>
Accesso carrabile	<i>SI</i>

<b>Ente di riferimento per l'attivazione dell'area: <i>Comune di Cuneo</i></b>
Proprietario area: <i>Comune di Cuneo</i>

NOTE
L'area fa parte dell'ampio piazzale adiacente alla superficie coperta del Palasport.



--



# Area di ammassamento dei soccorritori e delle risorse

# 1B

Regione: <i>PIEMONTE</i>	Provincia: <i>CUNEO</i>
COM: <i>1 - CUNEO</i>	Comune: <i>Cuneo</i>

UBICAZIONE	
Località	Ronchi
Indirizzo e/o denominazione area	Area MIAC
Coordinate geografiche	Lat N 44° 25' 49" / Long E 07° 34' 08"
Quota altimetrica media (s.l.m.)	490 m

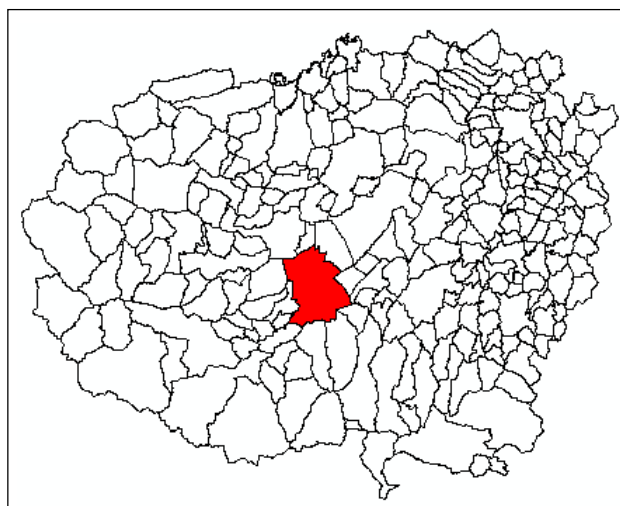
CARATTERISTICHE	
Superficie area	11100 m <sup>2</sup>
Destinazione d'uso	Parcheggio
Tipologia fondo / pavimentazione	asfalto
Presenza superfici coperte utilizzabili	no
Presenza altre strutture	no

SERVIZI ESSENZIALI (interni all'area o nelle immediate vicinanze)	
Rete idrica potabile	SI (gestore -> Consorzio Gestori Servizi Idrici srl)
Rete fognaria	SI (gestore -> Consorzio Gestori Servizi Idrici srl)
Rete elettrica	SI (gestore -> E-Distribuzione SpA)
Rete gas	SI (gestore -> Italgas Reti SpA)

ACCESSIBILITA'	
Distanza casello autostradale	5,1 km dal casello di Cuneo dell'A33
Strada di accesso	Via Bra
Accesso carrabile	SI

<b>Ente di riferimento per l'attivazione dell'area: Comune di Cuneo</b>
Proprietario area: <i>MIAC SpA</i>

NOTE
L'area si colloca 500 m ad est dell'inizio del raccordo autostradale dell'A33.



--





Regione: <i>PIEMONTE</i>	Provincia: <i>CUNEO</i>
COM: 2 - <i>ALBA</i>	Comune: <i>Alba</i>

UBICAZIONE	
Località	<i>Mogliasso</i>
Indirizzo e/o denominazione area	<i>parcheggi zona industriale</i>
Coordinate geografiche	<i>Lat N 44° 43' 09" / Long E 08° 02' 17"</i>
Quota altimetrica media (s.l.m.)	<i>161 m</i>

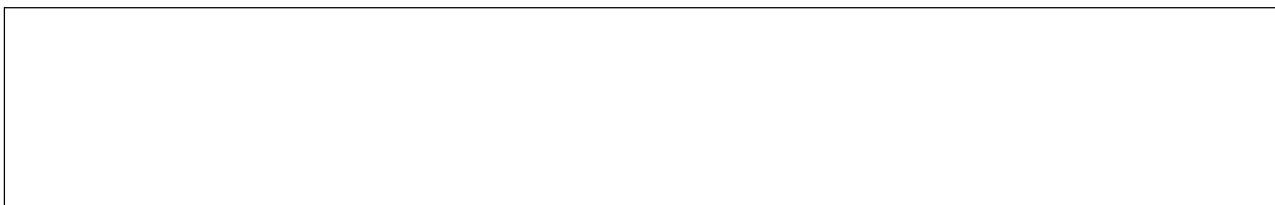
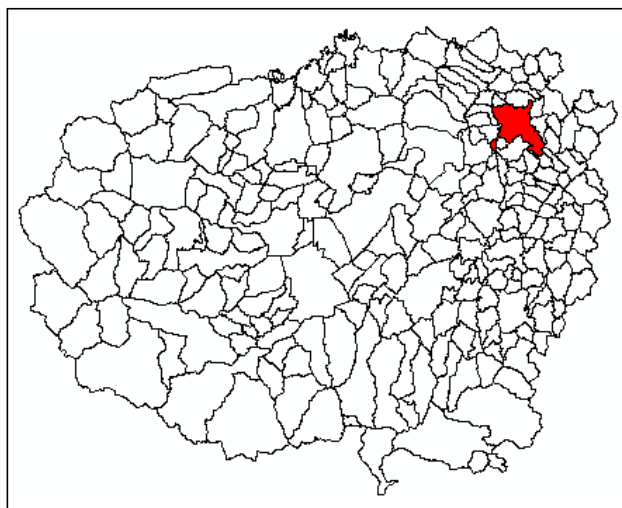
CARATTERISTICHE	
Superficie area	<i>4700 m<sup>2</sup> + 4250 m<sup>2</sup> + 4500 m<sup>2</sup> (totale: 13.450 m<sup>2</sup>)</i>
Destinazione d'uso	<i>parcheggi</i>
Tipologia fondo / pavimentazione	<i>asfalto</i>
Presenza superfici coperte utilizzabili	<i>NO</i>
Presenza altre strutture	<i>NO</i>

SERVIZI ESSENZIALI (interni all'area o nelle immediate vicinanze)	
Rete idrica potabile	<i>SI (gestore -&gt; EGEA acque SpA)</i>
Rete fognaria	<i>SI (gestore -&gt; Consorzio Gestori Servizi Idrici srl)</i>
Rete elettrica	<i>SI (gestore -&gt; E-Distribuzione SpA)</i>
Rete gas	<i>SI (gestore -&gt; Reti Metano Territorio srl)</i>

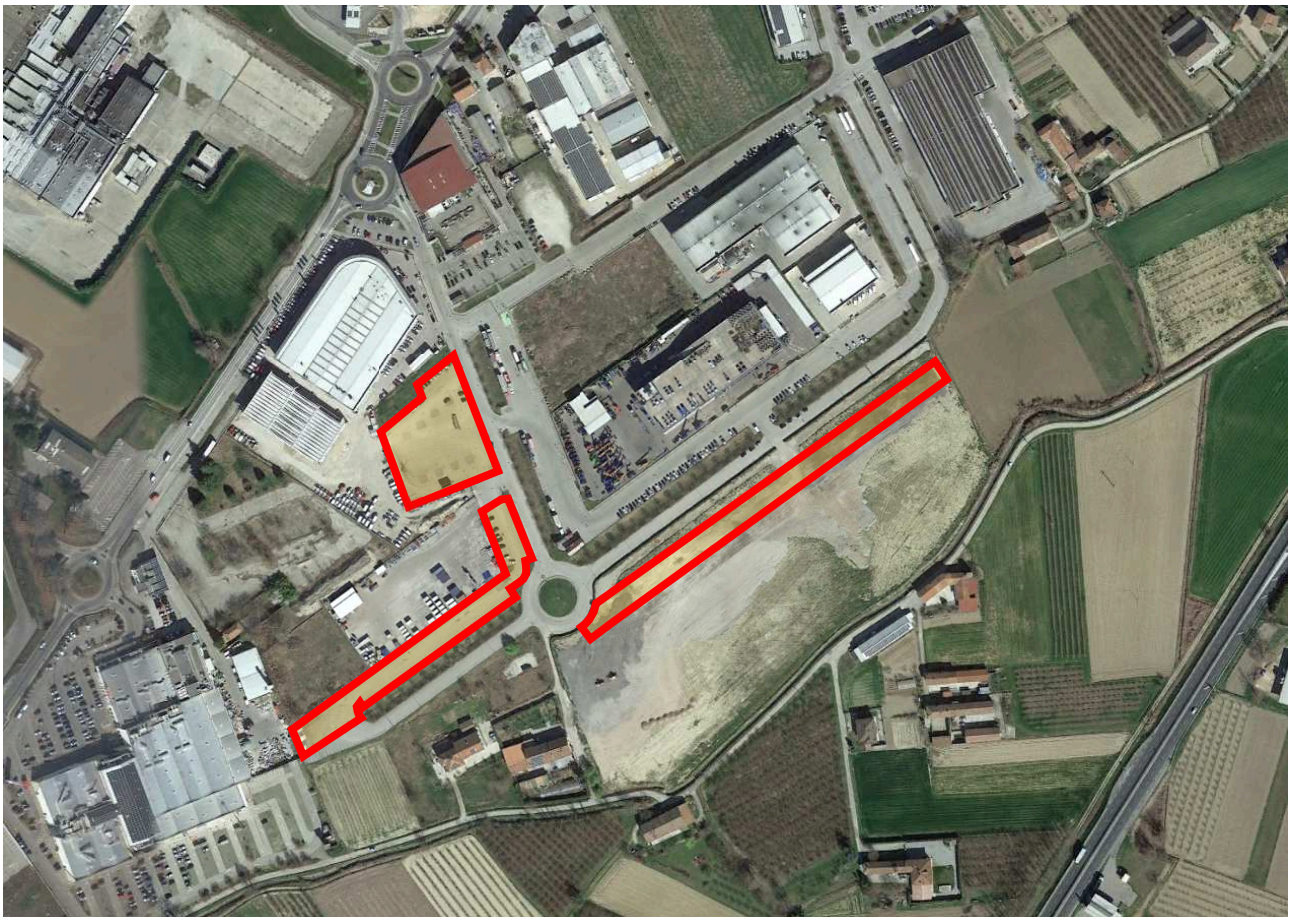
ACCESSIBILITA'	
Distanza casello autostradale	<i>10,3 km dal casello di Govone dell'A33</i>
Strada di accesso	<i>Corso Asti</i>
Accesso carrabile	<i>SI</i>

<b>Ente di riferimento per l'attivazione dell'area: <i>Comune di Alba</i></b>
Proprietario area: <i>Comune di Alba</i>

NOTE
<p>L'area è composta da tre distinti settori adibiti a parcheggio: quello settentrionale ha forma trapezoidale e misura 4700 m<sup>2</sup> mentre quello sud-occidentale a forma di "L" misura 4250 m<sup>2</sup>; entrambi sono asfaltati. Infine è presente nel settore sud-orientale un ulteriore parcheggio in corso di ultimazione di superficie di 4500 m<sup>2</sup>.</p> <p>Tali aree distano 2,4 km dall'uscita "Alba Est" della SS 231 e sono accessibili da Corso Asti; è inoltre in costruzione il prolungamento di Viale Industria che rappresenterà un accesso ancora più diretto. Circa 0,5 km a sud dell'area è presente una eli-superficie HEMS.</p>







Regione: <i>PIEMONTE</i>	Provincia: <i>CUNEO</i>
COM: 2 - <i>ALBA</i>	Comune: <i>Alba</i>

UBICAZIONE	
Località	<i>San Cassiano</i>
Indirizzo e/o denominazione area	<i>parcheggi impianti sportivi</i>
Coordinate geografiche	<i>Lat N 44° 41' 02" / Long E 08° 00' 25"</i>
Quota altimetrica media (s.l.m.)	<i>178 m</i>

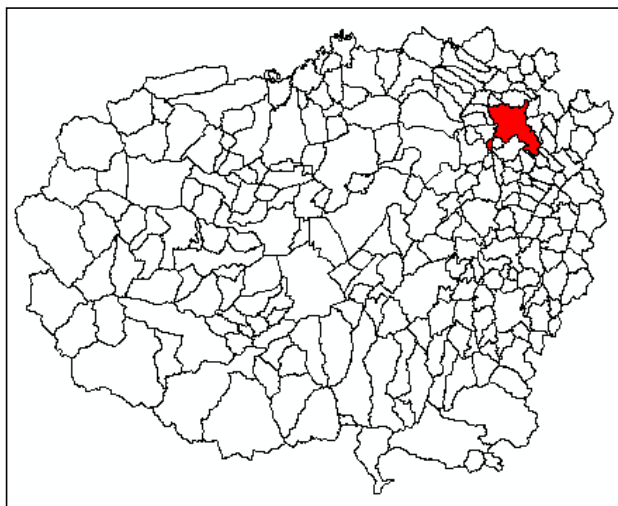
CARATTERISTICHE	
Superficie area	<i>4650 m<sup>2</sup></i>
Destinazione d'uso	<i>parcheggio</i>
Tipologia fondo / pavimentazione	<i>asfalto</i>
Presenza superfici coperte utilizzabili	<i>NO</i>
Presenza altre strutture	<i>NO</i>

SERVIZI ESSENZIALI (interni all'area o nelle immediate vicinanze)	
Rete idrica potabile	<i>SI (gestore -&gt; EGEA acque SpA)</i>
Rete fognaria	<i>SI (gestore -&gt; Consorzio Gestori Servizi Idrici srl)</i>
Rete elettrica	<i>SI (gestore -&gt; E-Distribuzione SpA)</i>
Rete gas	<i>SI (gestore -&gt; Reti Metano Territorio srl)</i>

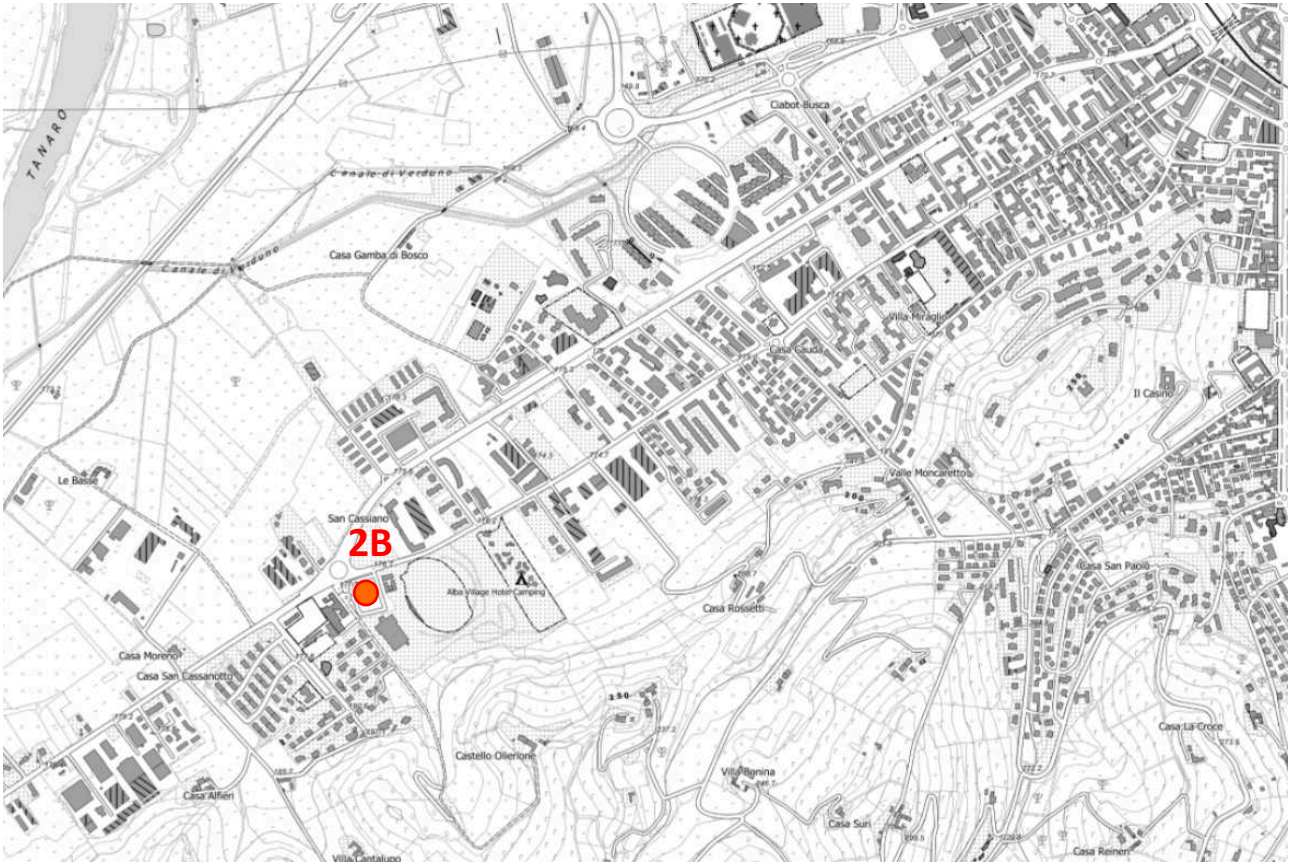
ACCESSIBILITA'	
Distanza casello autostradale	<i>13,3 km dal casello di Govone dell'A33</i>
Strada di accesso	<i>Corso Piave</i>
Accesso carrabile	<i>SI</i>

<b>Ente di riferimento per l'attivazione dell'area: <i>Comune di Alba</i></b>
Proprietario area: <i>Comune di Alba</i>

NOTE
L'area si colloca a Sud del Fiume Tanaro e pertanto sulla sponda opposta rispetto all'area 2A dalla quale dista circa 5 km. Confina con le strutture del centro sportivo e con le aree degli impianti sportivi.









Regione: <i>PIEMONTE</i>	Provincia: <i>CUNEO</i>
COM: 3 – <i>BORGO SAN DALMAZZO</i>	Comune: <i>Borgo San Dalmazzo</i>

UBICAZIONE	
Località	<i>Concentrico</i>
Indirizzo e/o denominazione area	<i>Piazzale Padre Angelo Martini (parcheggio Croce Rossa)</i>
Coordinate geografiche	<i>Lat N 44° 19' 56" / Long E 07° 29' 34"</i>
Quota altimetrica media (s.l.m.)	<i>631 m</i>

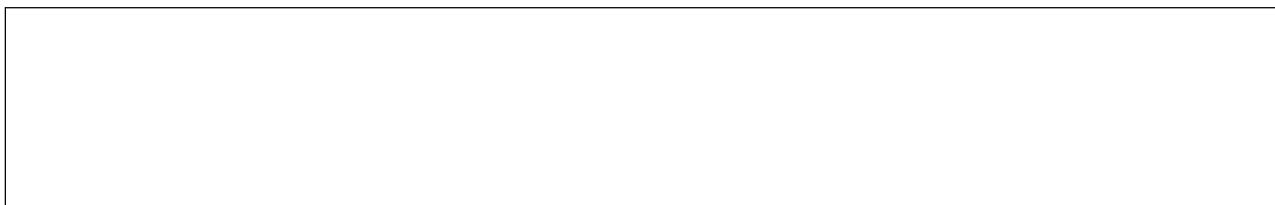
CARATTERISTICHE	
Superficie area	<i>4850 m<sup>2</sup></i>
Destinazione d'uso	<i>Parcheggio</i>
Tipologia fondo / pavimentazione	<i>asfalto</i>
Presenza superfici coperte utilizzabili	<i>no</i>
Presenza altre strutture	<i>no</i>

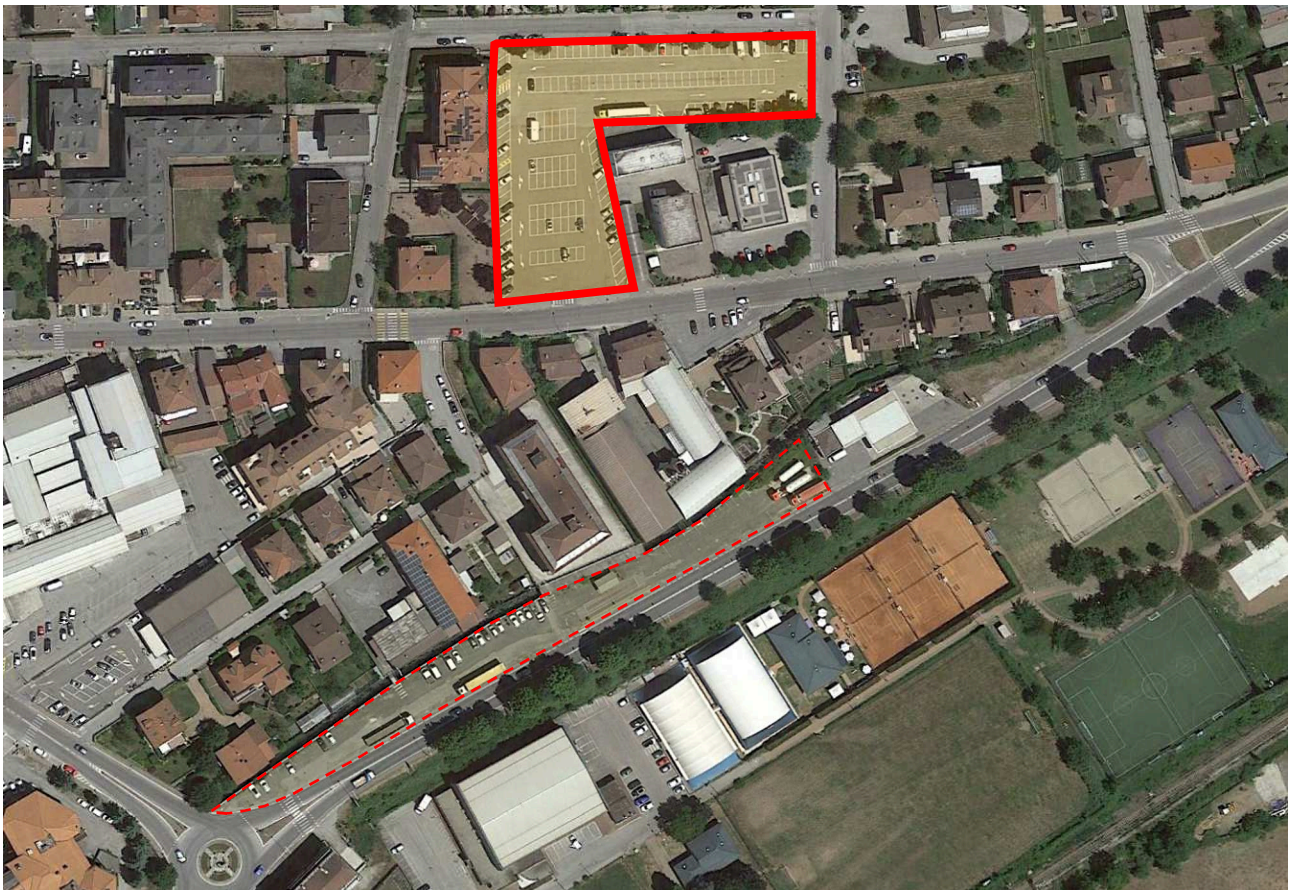
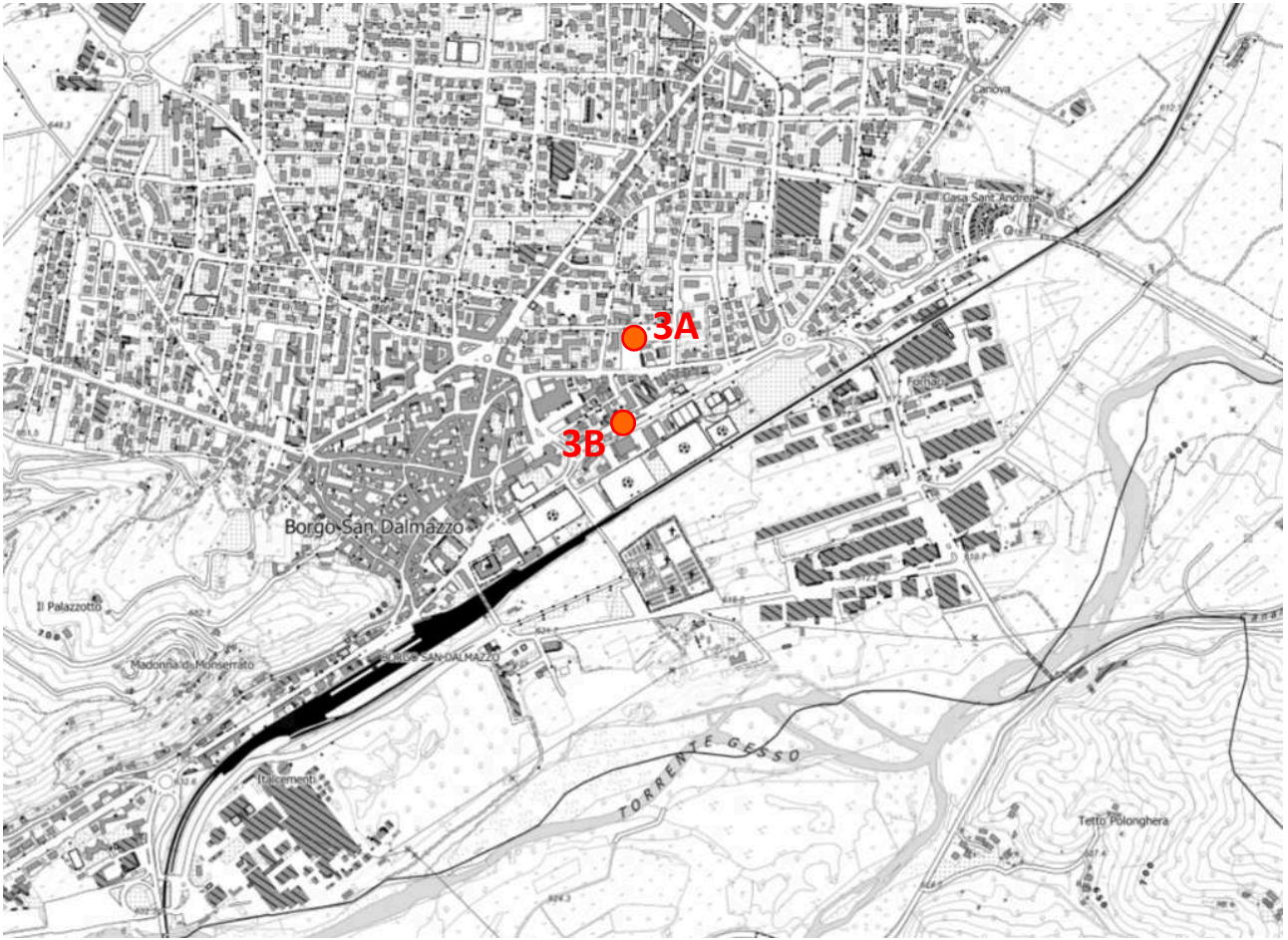
SERVIZI ESSENZIALI (interni all'area o nelle immediate vicinanze)	
Rete idrica potabile	<i>SI (gestore -&gt; Consorzio Gestori Servizi Idrici srl)</i>
Rete fognaria	<i>SI (gestore -&gt; Consorzio Gestori Servizi Idrici srl)</i>
Rete elettrica	<i>SI (gestore -&gt; E-Distribuzione SpA)</i>
Rete gas	<i>SI (gestore -&gt; Italgas Reti SpA)</i>

ACCESSIBILITA'	
Distanza casello autostradale	<i>17,5 km dal casello di Cuneo dell'A6</i>
Strada di accesso	<i>Via Boves / Via Einaudi (strade comunali)</i>
Accesso carrabile	<i>SI</i>

<b>Ente di riferimento per l'attivazione dell'area: <i>Comune di Borgo San Dalmazzo</i></b>
Proprietario area: <i>Comune di Borgo San Dalmazzo</i>

NOTE
L'area è accessibile sia da Via Boves che da Via Einaudi e confina con il sito ove sorge la sede della Croce Rossa Italiana.







# Area di ammassamento dei soccorritori e delle risorse

# 3B

Regione: <i>PIEMONTE</i>	Provincia: <i>CUNEO</i>
COM: <i>3 – BORGO SAN DALMAZZO</i>	Comune: <i>Borgo San Dalmazzo</i>

UBICAZIONE	
Località	<i>Concentrico</i>
Indirizzo e/o denominazione area	<i>Parcheggio peso pubblico</i>
Coordinate geografiche	<i>Lat N 44° 19' 51" / Long E 07° 29' 33"</i>
Quota altimetrica media (s.l.m.)	<i>628 m</i>

CARATTERISTICHE	
Superficie area	<i>2700 m<sup>2</sup></i>
Destinazione d'uso	<i>Parcheggio</i>
Tipologia fondo / pavimentazione	<i>asfalto</i>
Presenza superfici coperte utilizzabili	<i>no</i>
Presenza altre strutture	<i>si (peso pubblico)</i>

SERVIZI ESSENZIALI (interni all'area o nelle immediate vicinanze)	
Rete idrica potabile	<i>SI (gestore -&gt; Consorzio Gestori Servizi Idrici srl)</i>
Rete fognaria	<i>SI (gestore -&gt; Consorzio Gestori Servizi Idrici srl)</i>
Rete elettrica	<i>SI (gestore -&gt; E-Distribuzione SpA)</i>
Rete gas	<i>SI (gestore -&gt; Italgas Reti SpA)</i>

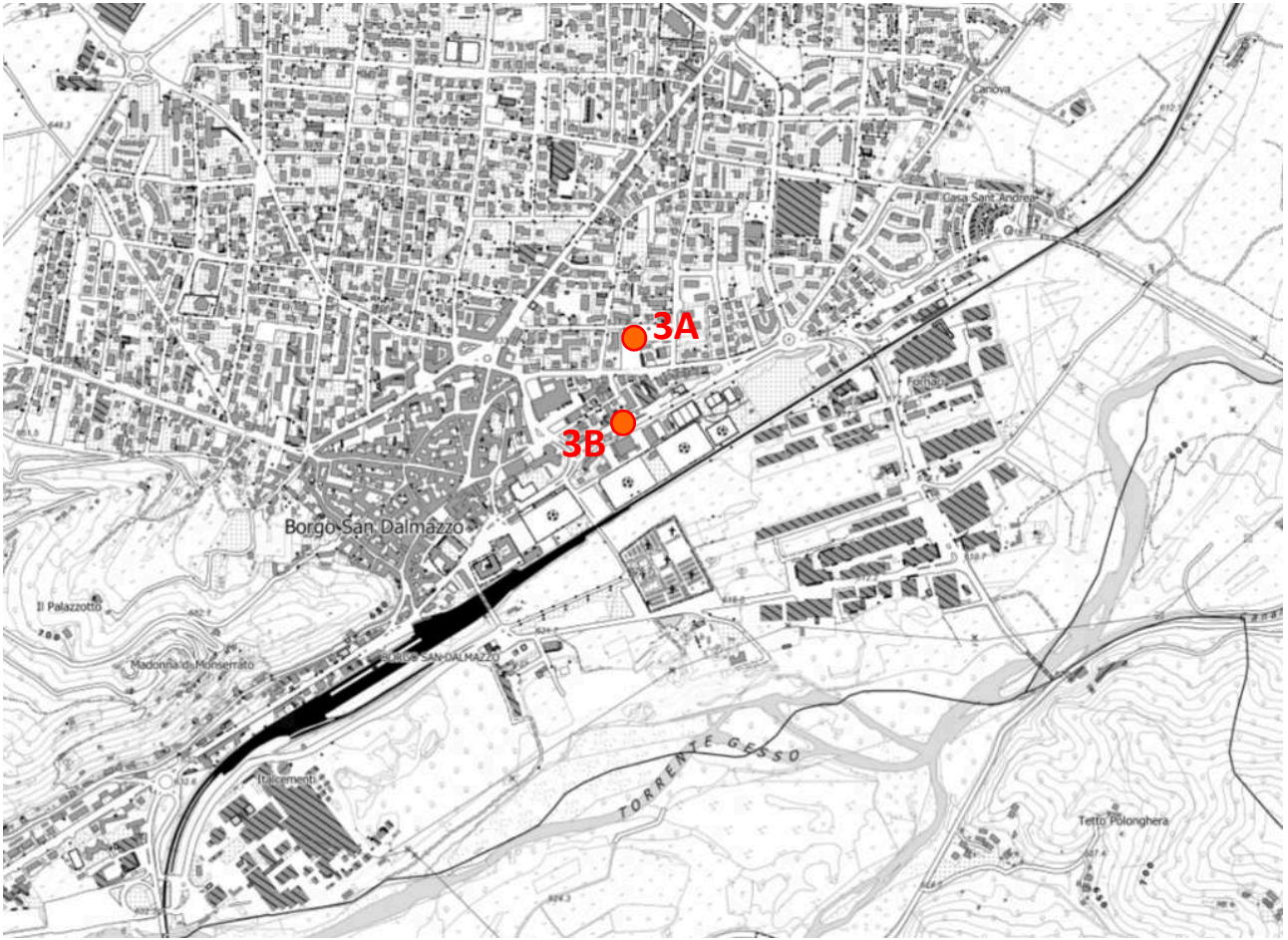
ACCESSIBILITA'	
Distanza casello autostradale	<i>17,5 km dal casello di Cuneo dell'A6</i>
Strada di accesso	<i>SS 20</i>
Accesso carrabile	<i>SI</i>

<b>Ente di riferimento per l'attivazione dell'area: <i>Comune di Borgo San Dalmazzo</i></b>
Proprietario area: <i>Comune di Borgo San Dalmazzo</i>

NOTE
L'area si sviluppa parallelamente alla SS 20, in posizione baricentrica si colloca il peso pubblico.



--





Regione: <i>PIEMONTE</i>	Provincia: <i>CUNEO</i>
COM: 4 - <i>BRA</i>	Comune: <i>Bra</i>

UBICAZIONE	
Località	<i>Frazione Pollenzo</i>
Indirizzo e/o denominazione area	<i>Viale Nogarìs (parcheggio zona industriale)</i>
Coordinate geografiche	<i>Lat N 44° 41' 37" / Long E 07° 54' 01"</i>
Quota altimetrica media (s.l.m.)	<i>202 m</i>

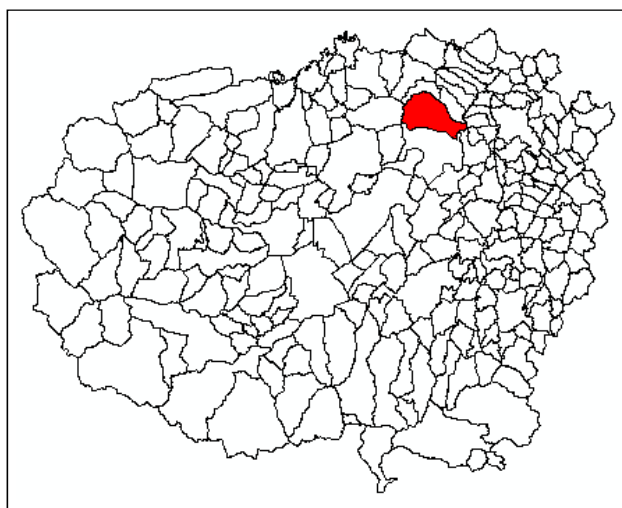
CARATTERISTICHE	
Superficie area	<i>7700 + 2000 m<sup>2</sup></i>
Destinazione d'uso	<i>parcheggio</i>
Tipologia fondo / pavimentazione	<i>asfalto</i>
Presenza superfici coperte utilizzabili	<i>NO</i>
Presenza altre strutture	<i>NO</i>

SERVIZI ESSENZIALI (interni all'area o nelle immediate vicinanze)	
Rete idrica potabile	<i>SI (gestore -&gt; Egea Acque SpA)</i>
Rete fognaria	<i>SI (gestore -&gt; Egea Acque SpA)</i>
Rete elettrica	<i>SI (gestore -&gt; E-Distribuzione SpA)</i>
	<i>SI (gestore -&gt; 2i Rete Gas SpA)</i>

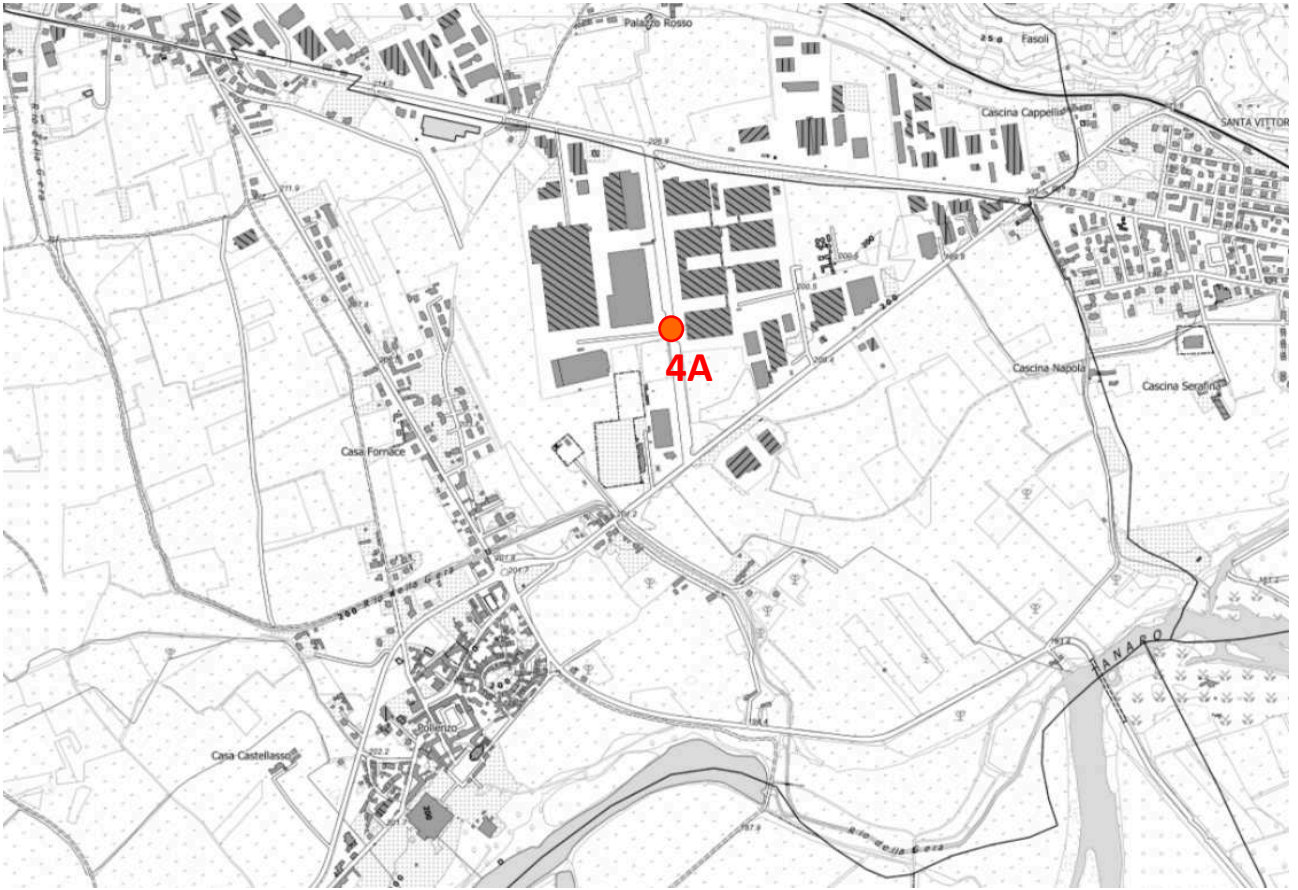
ACCESSIBILITA'	
Distanza casello autostradale	<i>8 km dal casello di Cherasco dell'A33</i>
Strada di accesso	<i>SS 231 oppure SP 7</i>
Accesso carrabile	<i>SI</i>

<b>Ente di riferimento per l'attivazione dell'area: <i>Comune di Bra</i></b>
Proprietario area: <i>Comune di Bra / T.M. SpA</i>

NOTE
L'area si colloca in una zona industriale ad Est della Città di Bra.



--





Regione: <i>PIEMONTE</i>	Provincia: <i>CUNEO</i>
COM: 4 - <i>BRA</i>	Comune: <i>Cherasco</i>

UBICAZIONE	
Località	<i>Roreto di Cherasco</i>
Indirizzo e/o denominazione area	<i>Parcheggi zona industriale</i>
Coordinate geografiche	<i>Lat N 44° 39' 35" / Long E 07° 47' 01"</i>
Quota altimetrica media (s.l.m.)	<i>302 m</i>

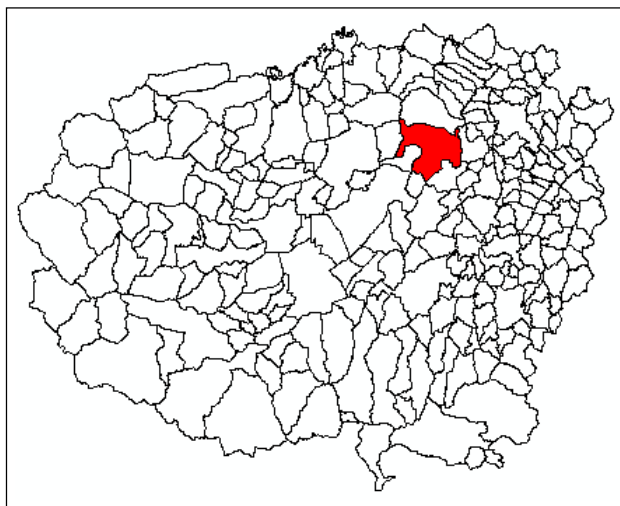
CARATTERISTICHE	
Superficie area	<i>9800 m<sup>2</sup></i>
Destinazione d'uso	<i>Parcheggi</i>
Tipologia fondo / pavimentazione	<i>asfalto</i>
Presenza superfici coperte utilizzabili	<i>NO</i>
Presenza altre strutture	<i>NO</i>

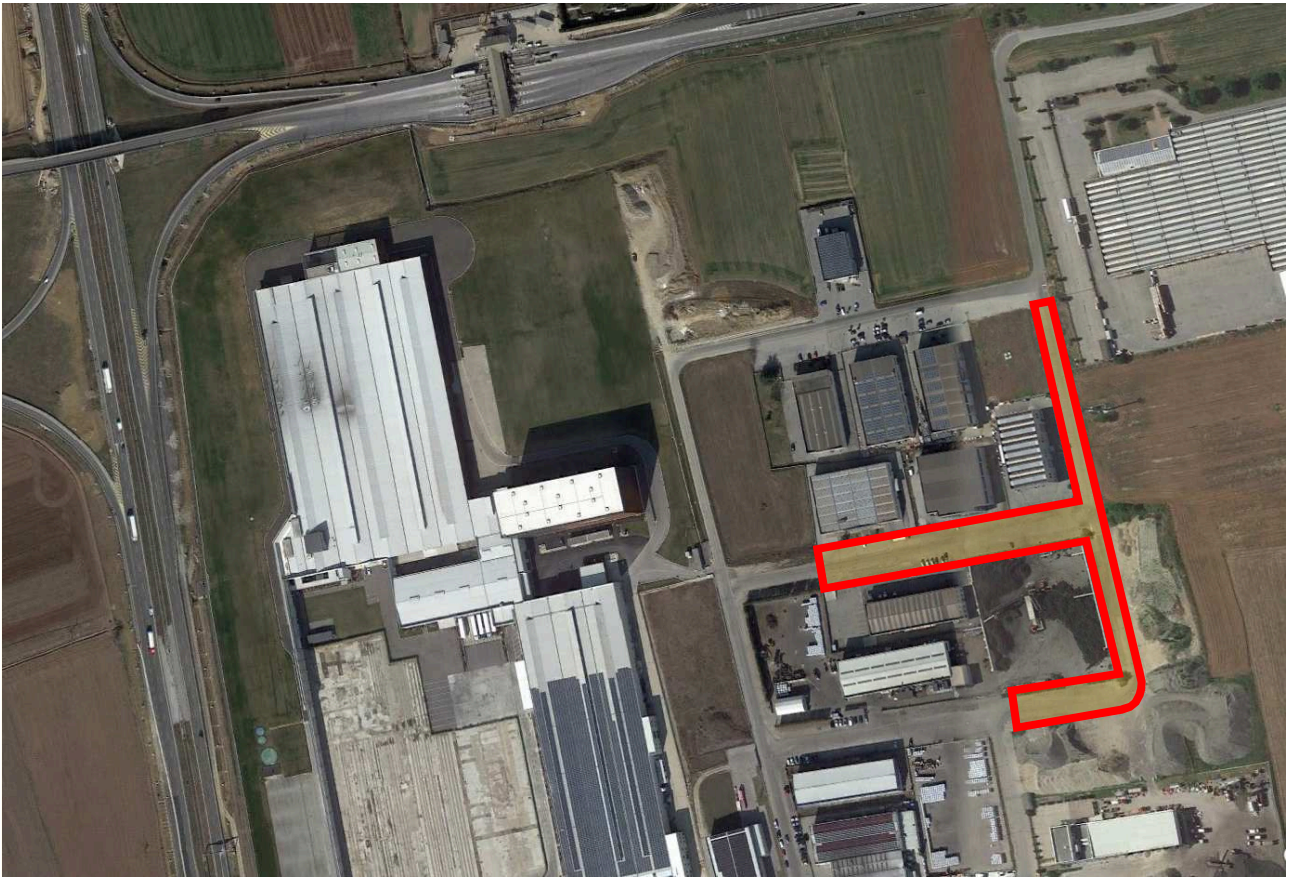
SERVIZI ESSENZIALI (interni all'area o nelle immediate vicinanze)	
Rete idrica potabile	<i>SI (gestore -&gt; Egea Acque SpA)</i>
Rete fognaria	<i>SI (gestore -&gt; Egea Acque SpA)</i>
Rete elettrica	<i>SI (gestore -&gt; E-Distribuzione SpA)</i>
Rete gas	<i>SI (gestore -&gt; Linergie SpA)</i>

ACCESSIBILITA'	
Distanza casello autostradale	<i>4,6 km dal casello di Marene dell'A6</i>
Strada di accesso	<i>Via del Lavoro</i>
Accesso carrabile	<i>SI</i>

<b>Ente di riferimento per l'attivazione dell'area: <i>Comune di Cherasco</i></b>
Proprietà: <i>Comune di Cherasco / privati</i>

NOTE
L'area si colloca in una zona industriale, dove sono presenti altri ampi parcheggi, in prossimità della diramazione autostradale A6 / A33.







Regione: <i>PIEMONTE</i>	Provincia: <i>CUNEO</i>
COM: <i>5 - BUSCA</i>	Comune: <i>Busca</i>

UBICAZIONE	
Località	<i>Roata Raffo</i>
Indirizzo e/o denominazione area	<i>Parcheggio zona industriale</i>
Coordinate geografiche	<i>Lat N 44° 29' 54" / Long E 07° 29' 33"</i>
Quota altimetrica media (s.l.m.)	<i>495 m</i>

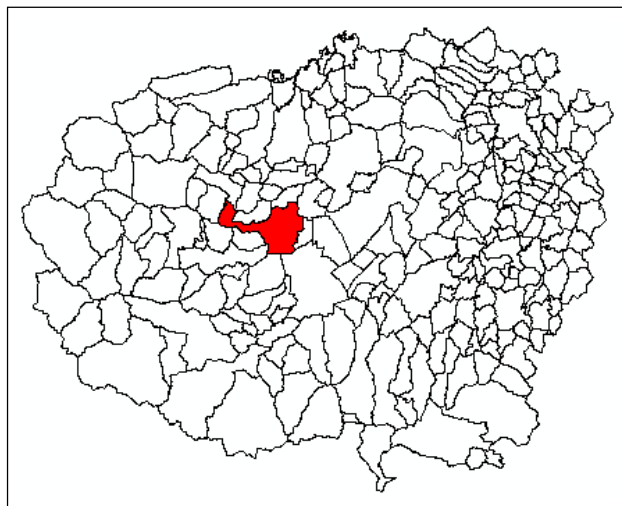
CARATTERISTICHE	
Superficie area	<i>6700 m<sup>2</sup></i>
Destinazione d'uso	<i>Parcheggio</i>
Tipologia fondo / pavimentazione	<i>asfalto</i>
Presenza superfici coperte utilizzabili	<i>NO</i>
Presenza altre strutture	<i>NO</i>

SERVIZI ESSENZIALI (interni all'area o nelle immediate vicinanze)	
Rete idrica potabile	<i>SI gestore -&gt; Consorzio Gestori Servizi Idrici srl)</i>
Rete fognaria	<i>SI gestore -&gt; Consorzio Gestori Servizi Idrici srl)</i>
Rete elettrica	<i>SI gestore -&gt; E-Distribuzione SpA)</i>
Rete gas	<i>SI gestore -&gt; ITALGAS reti SpA)</i>

ACCESSIBILITA'	
Distanza casello autostradale	<i>16 km dal casello di Cuneo dell'A33</i>
Strada di accesso	<i>SP 589</i>
Accesso carrabile	<i>SI</i>

<b>Ente di riferimento per l'attivazione dell'area: <i>Comune di Busca</i></b>
Proprietario area: <i>Comune di Busca</i>

NOTE
L'area si colloca in una zona industriale dove sono presenti altri ampi parcheggi.



--





# Area di ammassamento dei soccorritori e delle risorse

# 6A

Regione: <i>PIEMONTE</i>	Provincia: <i>CUNEO</i>
COM: <i>6 - CEVA</i>	Comune: <i>Ceva</i>

UBICAZIONE	
Località	<i>San Bernardino</i>
Indirizzo e/o denominazione area	<i>Parcheggio ospedale</i>
Coordinate geografiche	<i>Lat N 44° 22' 39" / Long E 08° 02' 24"</i>
Quota altimetrica media (s.l.m.)	<i>435 m</i>

CARATTERISTICHE	
Superficie area	<i>3800 m<sup>2</sup></i>
Destinazione d'uso	<i>Parcheggio</i>
Tipologia fondo / pavimentazione	<i>asfalto</i>
Presenza superfici coperte utilizzabili	<i>NO</i>
Presenza altre strutture	<i>NO</i>

SERVIZI ESSENZIALI (interni all'area o nelle immediate vicinanze)	
Rete idrica potabile	<i>SI (gestore -&gt; Consorzio Gestori Servizi Idrici srl)</i>
Rete fognaria	<i>SI (gestore -&gt; Consorzio Gestori Servizi Idrici srl)</i>
Rete elettrica	<i>SI (gestore -&gt; E-Distribuzione SpA)</i>
Rete gas	<i>SI (gestore -&gt; Energie des Alpes srl)</i>

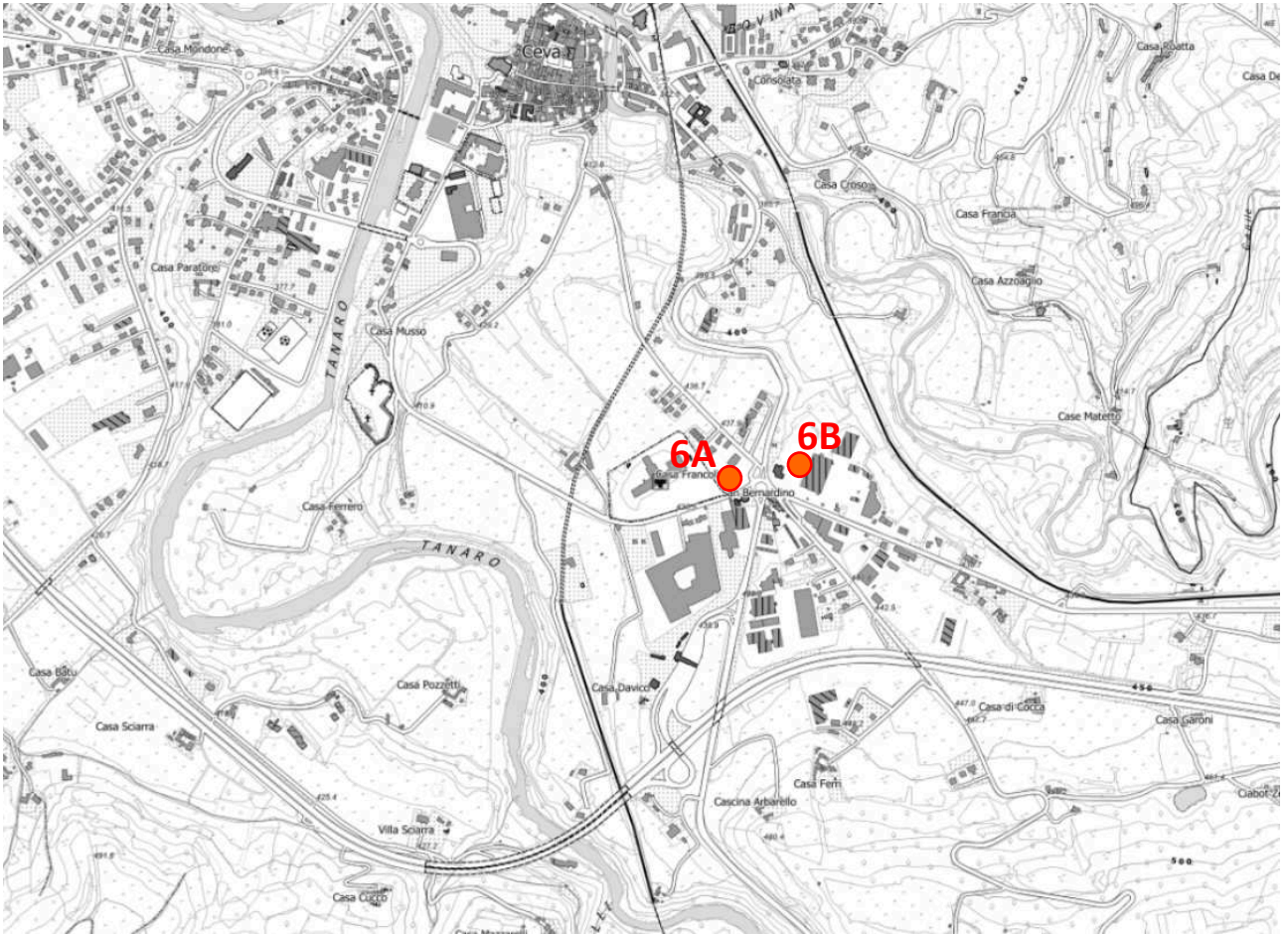
ACCESSIBILITA'	
Distanza casello autostradale	<i>0,5 km dal casello di Ceva dell'A6</i>
Strada di accesso	<i>SS 28</i>
Accesso carrabile	<i>SI (unico)</i>

<b>Ente di riferimento per l'attivazione dell'area: <i>Comune di Ceva</i></b>
Proprietario area: <i>Azienda Sanitaria Locale CN1</i>

NOTE
L'area dista 150 metri dall'Area di ammassamento dei soccorritori e delle risorse 6B. Confina a nord-ovest con il sito ove sorge l'Ospedale di Ceva che è dotato di una eli-superficie.



--





# Area di ammassamento dei soccorritori e delle risorse

# 6B

Regione: <i>PIEMONTE</i>	Provincia: <i>CUNEO</i>
COM: <i>6 - CEVA</i>	Comune: <i>Ceva</i>

UBICAZIONE	
Località	<i>San Bernardino</i>
Indirizzo e/o denominazione area	<i>Parcheeggio centro commerciale</i>
Coordinate geografiche	<i>Lat N 44° 22' 39" / Long E 08° 02' 31"</i>
Quota altimetrica media (s.l.m.)	<i>435 m</i>

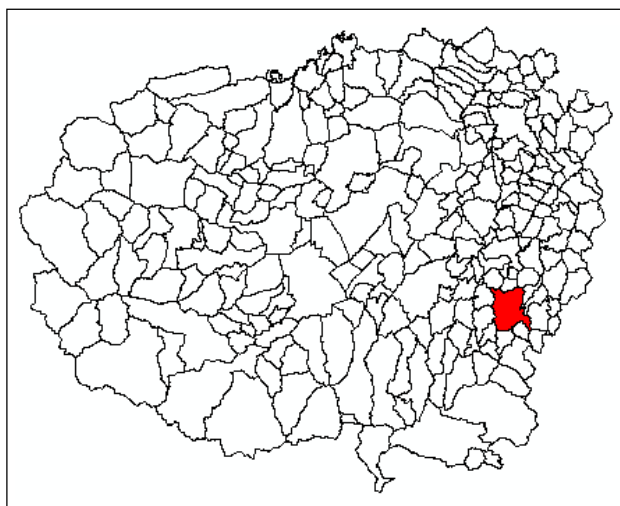
CARATTERISTICHE	
Superficie area	<i>6400 m<sup>2</sup></i>
Destinazione d'uso	<i>Parcheeggio</i>
Tipologia fondo / pavimentazione	<i>asfalto</i>
Presenza superfici coperte utilizzabili	<i>NO</i>
Presenza altre strutture	<i>NO</i>

SERVIZI ESSENZIALI (interni all'area o nelle immediate vicinanze)	
Rete idrica potabile	<i>SI (gestore -&gt; Consorzio Gestori Servizi Idrici srl)</i>
Rete fognaria	<i>SI (gestore -&gt; Consorzio Gestori Servizi Idrici srl)</i>
Rete elettrica	<i>SI (gestore -&gt; E-Distribuzione SpA)</i>
Rete gas	<i>SI (gestore -&gt; Energie des Alpes srl)</i>

ACCESSIBILITA'	
Distanza casello autostradale	<i>0,35 km dal casello di Ceva dell'A6</i>
Strada di accesso	<i>SS 28</i>
Accesso carrabile	<i>SI (unico)</i>

<b>Ente di riferimento per l'attivazione dell'area: <i>Comune di Ceva</i></b>
Proprietario area: <i>Azienda Sanitaria Locale CN1</i>

NOTE
L'area è recintata e dista 150 metri dall'Area di ammassamento dei soccorritori e delle risorse 6A. Confina a sud-ovest con il sito ove sorge la sede dell'Unione montana.



--





Regione: <i>PIEMONTE</i>	Provincia: <i>CUNEO</i>
COM: <i>7 - Cortemilia</i>	Comune: <i>Cortemilia</i>

UBICAZIONE	
Località	<i>Concentrico</i>
Indirizzo e/o denominazione area	<i>Piazzale ASL</i>
Coordinate geografiche	<i>Lat N 44° 34' 29" / Long E 08° 11' 59"</i>
Quota altimetrica media (s.l.m.)	<i>256 m</i>

CARATTERISTICHE	
Superficie area	<i>1600 m<sup>2</sup></i>
Destinazione d'uso	<i>Parcheggio</i>
Tipologia fondo / pavimentazione	<i>asfalto</i>
Presenza superfici coperte utilizzabili	<i>no</i>
Presenza altre strutture	<i>no</i>

SERVIZI ESSENZIALI (interni all'area o nelle immediate vicinanze)	
Rete idrica potabile	<i>SI (gestore -&gt; Alta Langa Servizi SpA)</i>
Rete fognaria	<i>SI (gestore -&gt; Alta Langa Servizi SpA)</i>
Rete elettrica	<i>SI (gestore -&gt; E-Distribuzione SpA)</i>
Rete gas	<i>SI (gestore -&gt; 2i Rete Gas SpA)</i>

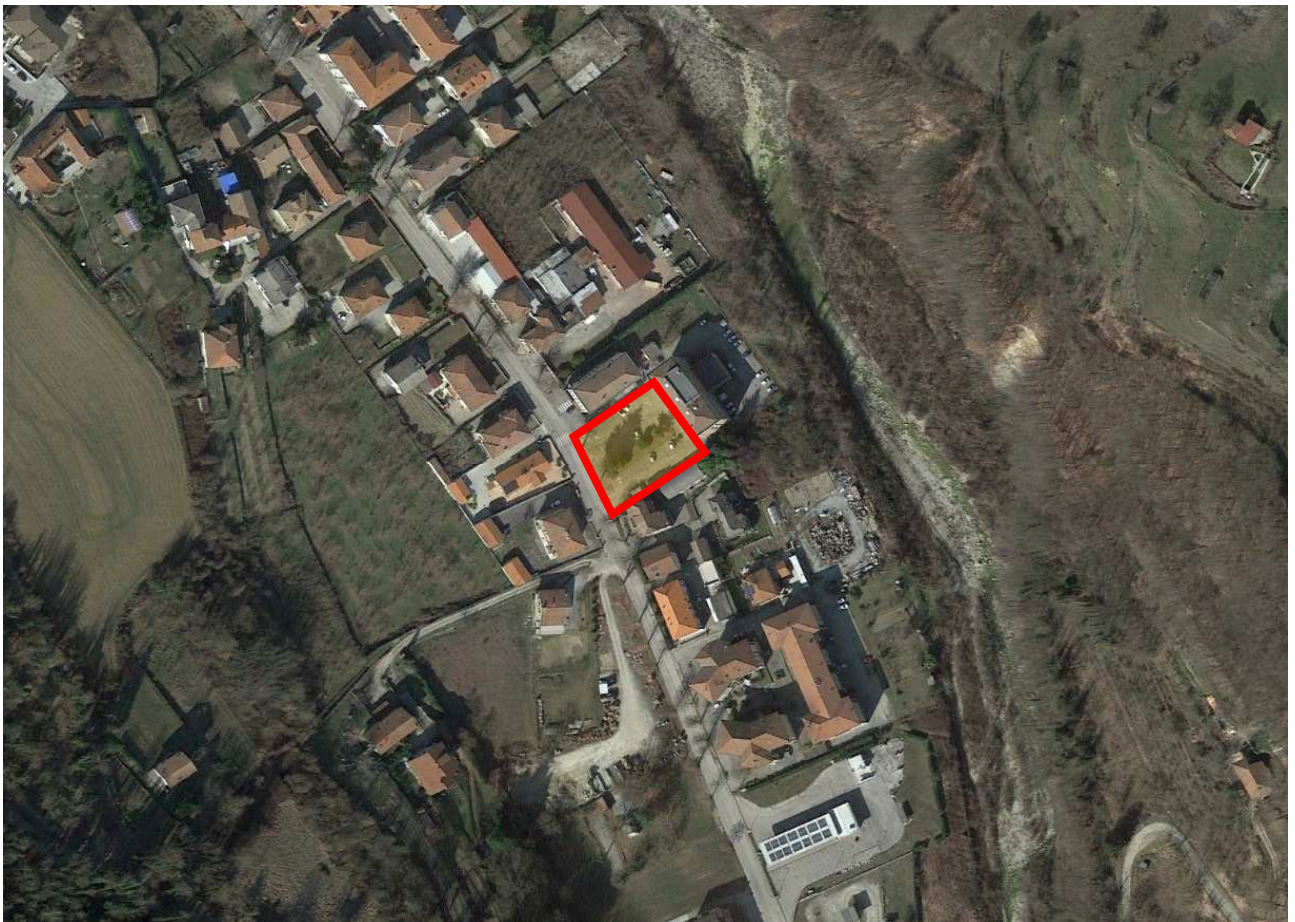
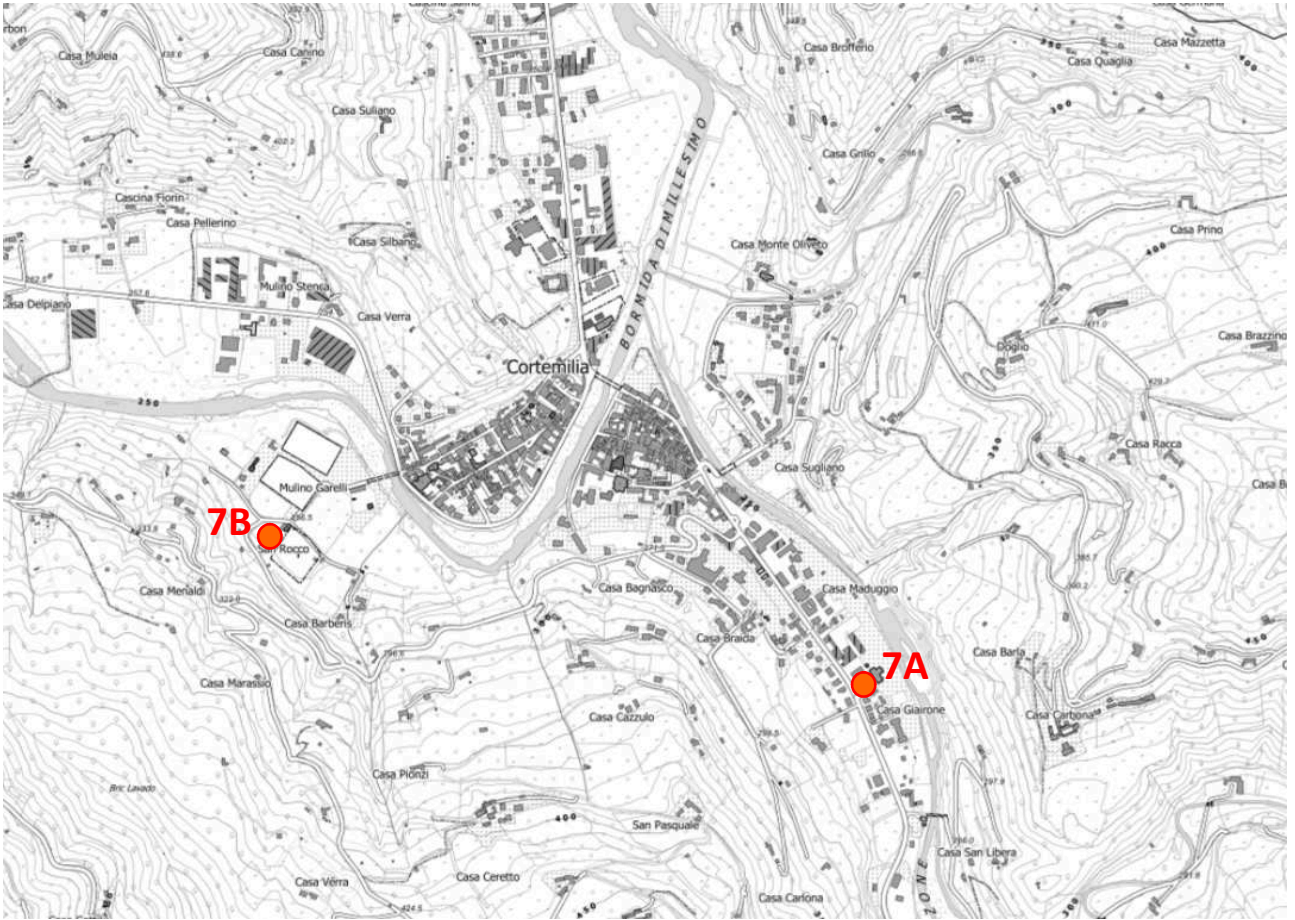
ACCESSIBILITA'	
Distanza casello autostradale	<i>41.5 km dal casello di Ceva dell'A6</i>
Strada di accesso	<i>SP 429</i>
Accesso carrabile	<i>SI</i>

<b>Ente di riferimento per l'attivazione dell'area: <i>Comune di Cortemilia</i></b>
Proprietario area: <i>Comune di Cortemilia</i>

NOTE
<p>L'area si colloca sul SP 429 in prossimità del limite meridionale del Concentrico. Al centro del piazzale è presente una aiuola.</p> <p>Al fondo del piazzale vi è la sede dell'ASL ed inoltre l'area confina a nord con il sito ove sorge la Caserma dei Carabinieri.</p>



--





# Area di ammassamento dei soccorritori e delle risorse

# 7B

Regione: <i>PIEMONTE</i>	Provincia: <i>CUNEO</i>
COM: <i>7 - Cortemilia</i>	Comune: <i>Cortemilia</i>

UBICAZIONE	
Località	<i>San Rocco</i>
Indirizzo e/o denominazione area	<i>Piazza Divisione Alpina Cuneense (parcheggio cimitero)</i>
Coordinate geografiche	<i>Lat N 44° 34' 40" / Long E 08° 11' 01"</i>
Quota altimetrica media (s.l.m.)	<i>257m</i>

CARATTERISTICHE	
Superficie area	<i>2450 m<sup>2</sup></i>
Destinazione d'uso	<i>Parcheggio</i>
Tipologia fondo / pavimentazione	<i>asfalto</i>
Presenza superfici coperte utilizzabili	<i>no</i>
Presenza altre strutture	<i>no</i>

SERVIZI ESSENZIALI (interni all'area o nelle immediate vicinanze)	
Rete idrica potabile	<i>SI (gestore -&gt; Alta Langa Servizi SpA)</i>
Rete fognaria	<i>NO</i>
Rete elettrica	<i>SI (gestore -&gt; E-Distribuzione SpA)</i>
Rete gas	<i>NO</i>

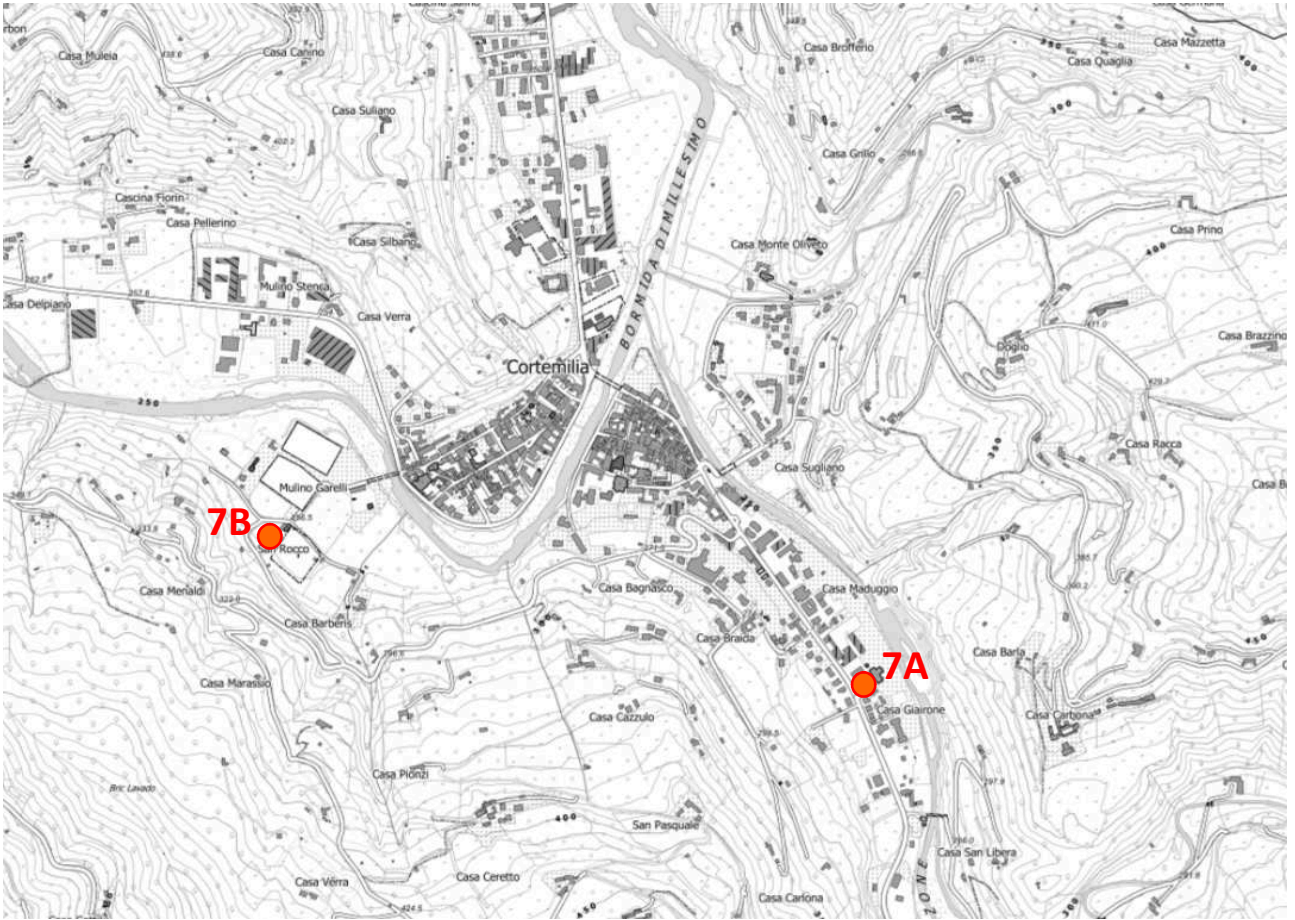
ACCESSIBILITA'	
Distanza casello autostradale	<i>43.5 km dal casello di Ceva dell'A6</i>
Strada di accesso	<i>Strada San Rocco</i>
Accesso carrabile	<i>SI</i>

<b>Ente di riferimento per l'attivazione dell'area: <i>Comune di Cortemilia</i></b>
Proprietario area: <i>Comune di Cortemilia</i>

NOTE
L'area si colloca nel settore in sponda destra del Fiume Bormida ove sono presenti i campi sportivi ed il cimitero.



**L'area di ammassamento dei soccorritori e delle risorse 7B ricade all'interno della mappatura delle superfici potenzialmente soggette ad inondazione per ipotetico collasso della diga di Osiglietta. Questo aspetto dovrà pertanto essere tenuto in debito conto in caso di necessità di utilizzo di tale area.**





Regione: <i>PIEMONTE</i>	Provincia: <i>CUNEO</i>
COM: <i>8 - FOSSANO</i>	Comune: <i>Fossano</i>

UBICAZIONE	
Località	<i>Concentrico</i>
Indirizzo e/o denominazione area	<i>Parcheggio Foro Boario</i>
Coordinate geografiche	<i>Lat N 44° 32' 38" / Long E 07° 43' 24"</i>
Quota altimetrica media (s.l.m.)	<i>348 m</i>

CARATTERISTICHE	
Superficie area	<i>13550 m<sup>2</sup></i>
Destinazione d'uso	<i>Parcheggio</i>
Tipologia fondo / pavimentazione	<i>asfalto (9350 m<sup>2</sup>) / erba (4200 m<sup>2</sup>)</i>
Presenza superfici coperte utilizzabili	<i>NO</i>
Presenza altre strutture	<i>NO</i>

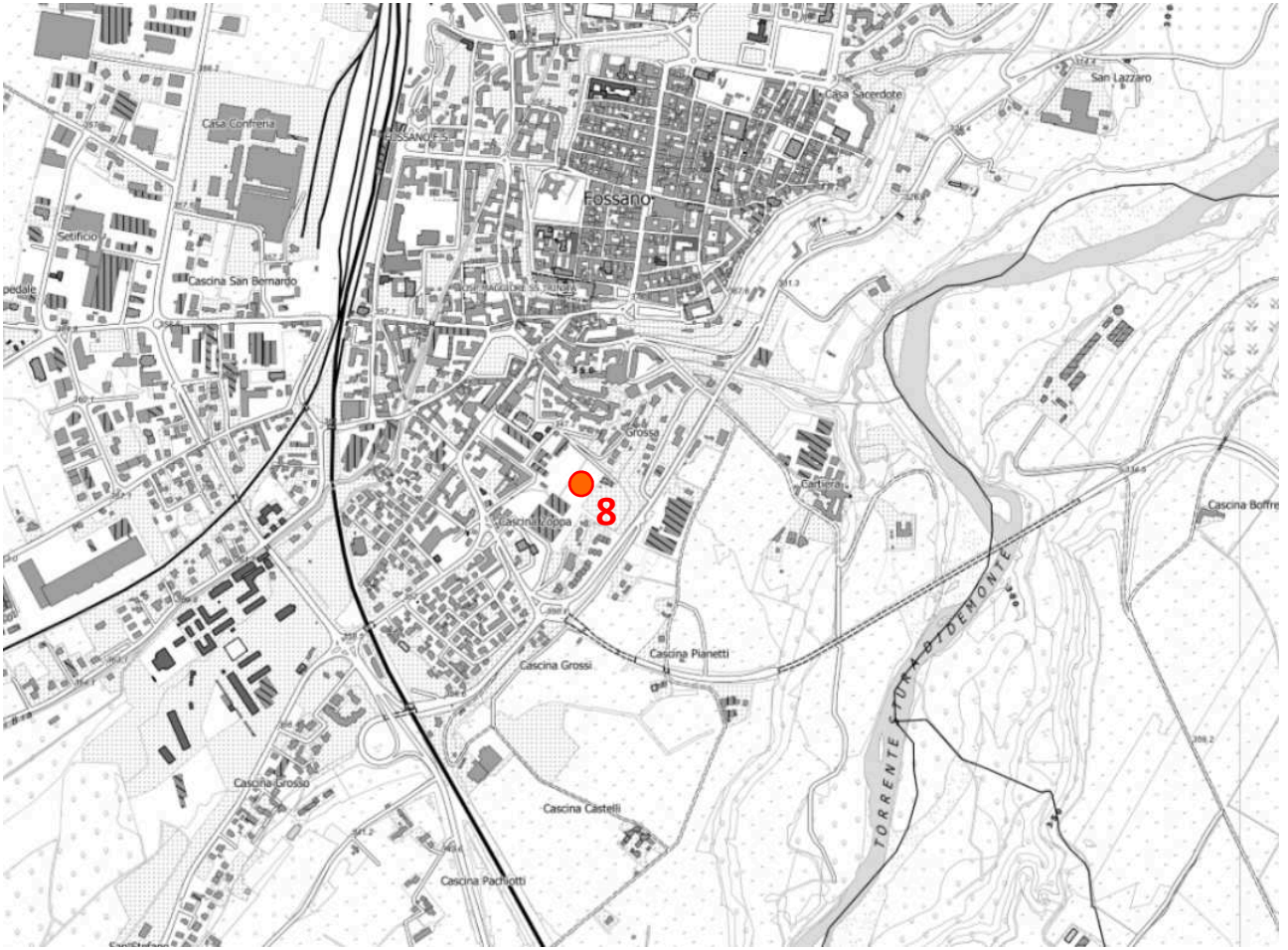
SERVIZI ESSENZIALI (interni all'area o nelle immediate vicinanze)	
Rete idrica potabile	<i>SI (gestore -&gt; Alpi Acque)</i>
Rete fognaria	<i>SI (gestore -&gt; Alpi Acque)</i>
Rete elettrica	<i>SI (gestore -&gt; E-Distribuzione SpA)</i>
Rete gas	<i>SI (gestore -&gt; Italgas Reti SpA)</i>

ACCESSIBILITA'	
Distanza casello autostradale	<i>6,5 km dal casello di Fossano dell'A6</i>
Strada di accesso	<i>Via Foro Boario</i>
Accesso carrabile	<i>SI</i>

<b>Ente di riferimento per l'attivazione dell'area: <i>Comune di Fossano</i></b>
Proprietario area: <i>Comune di Fossano</i>

NOTE
<p>L'area si colloca 300 m a nord dell'inizio del raccordo autostradale dell'A6 e comprende un ampio parcheggio ed il limitrofo parco - area giochi.</p> <p>In adiacenza al vertice nord-occidentale dell'area sorge una superficie coperta di proprietà comunale accessibile da Via Argentera.</p>







Regione: <i>PIEMONTE</i>	Provincia: <i>CUNEO</i>
COM: <i>9 - MONDOVI</i>	Comune: <i>Mondovì</i>

UBICAZIONE	
Località	<i>Concentrico</i>
Indirizzo e/o denominazione area	<i>Via degli Artigiani</i>
Coordinate geografiche	<i>Lat N 44° 23' 56" / Long E 07° 49' 19"</i>
Quota altimetrica media (s.l.m.)	<i>408 m</i>

CARATTERISTICHE	
Superficie area	<i>13800 m<sup>2</sup></i>
Destinazione d'uso	<i>Parcheggi ed aree verdi</i>
Tipologia fondo / pavimentazione	<i>asfalto (10600 m<sup>2</sup>) / erba (3200 m<sup>2</sup>)</i>
Presenza superfici coperte utilizzabili	<i>NO</i>
Presenza altre strutture	<i>NO</i>

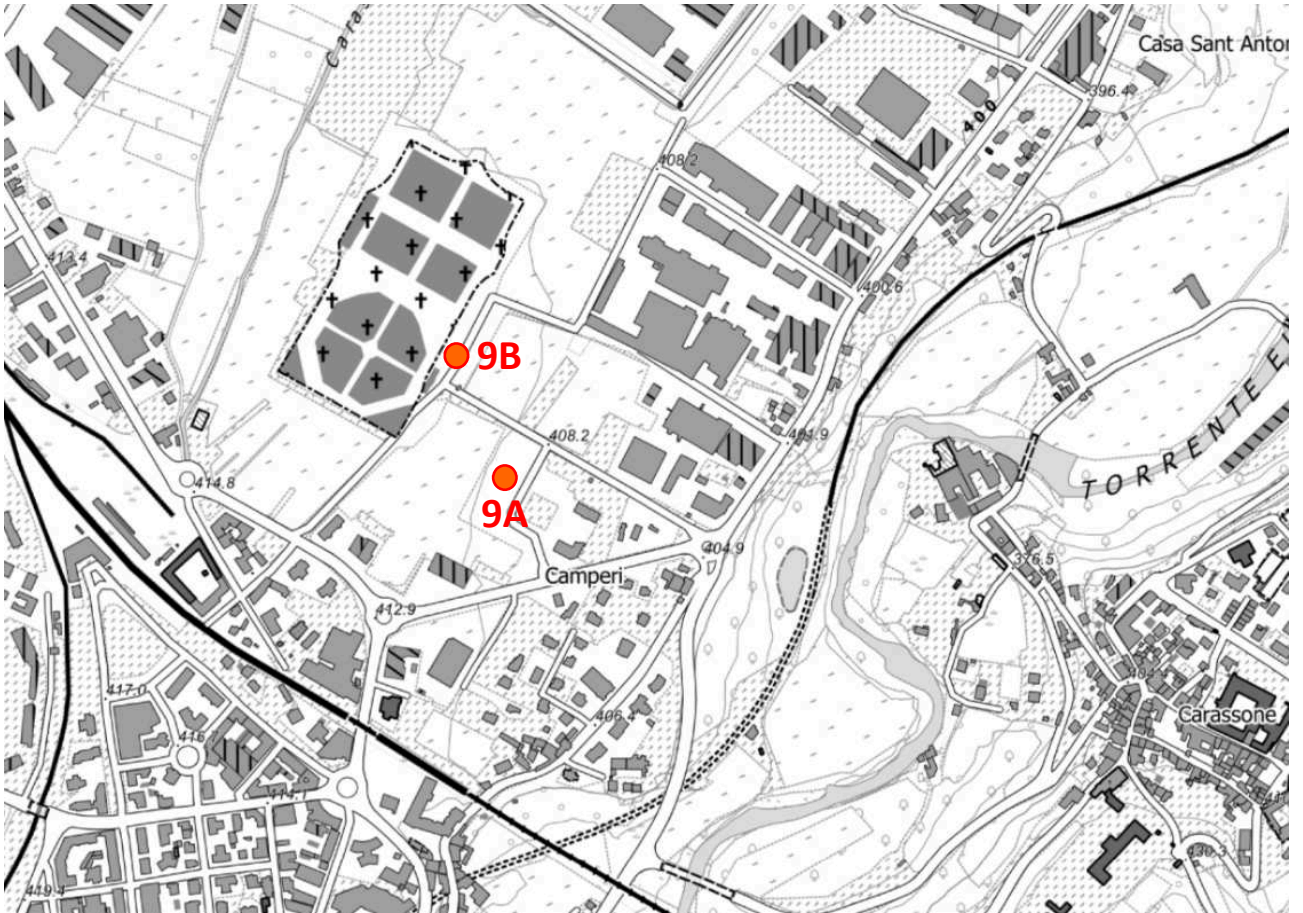
SERVIZI ESSENZIALI (interni all'area o nelle immediate vicinanze)	
Rete idrica potabile	<i>SI (gestore -&gt; Mondo Acqua)</i>
Rete fognaria	<i>SI (gestore -&gt; Mondo Acqua)</i>
Rete elettrica	<i>SI (gestore -&gt; E-Distribuzione SpA)</i>
Rete gas	<i>SI (gestore -&gt; Italgas reti SpA)</i>

ACCESSIBILITA'	
Distanza casello autostradale	<i>3,9 km dal casello di Mondovì dell'A6</i>
Strada di accesso	<i>Via delle Langhe</i>
Accesso carrabile	<i>SI</i>

<b>Ente di riferimento per l'attivazione dell'area: <i>Comune di Mondovì</i></b>
Proprietà: <i>Comune di Mondovì / privati (aree asservite a uso pubblico)</i>

NOTE
L'area è formata dall'unione di tre settori: quello nord-occidentale è costituito da un ampio parcheggio di forma rettangolare collegato ad altri tre spazi destinati a parcheggio che formano il settore sud-occidentale; infine è presente nel settore orientale un'area verde a forma di L. L'area dista 100 metri dall'Area di ammassamento dei soccorritori e delle risorse 9B.







# Area di ammassamento dei soccorritori e delle risorse

# 9B

Regione: <i>PIEMONTE</i>	Provincia: <i>CUNEO</i>
COM: <i>9 - MONDOVI</i>	Comune: <i>Mondovì</i>

UBICAZIONE	
Località	<i>Concentrico</i>
Indirizzo e/o denominazione area	<i>Parcheggio cimitero</i>
Coordinate geografiche	<i>Lat N 44° 23' 59" / Long E 07° 49' 16"</i>
Quota altimetrica media (s.l.m.)	<i>408 m</i>

CARATTERISTICHE	
Superficie area	<i>3700 m<sup>2</sup></i>
Destinazione d'uso	<i>Parcheggio</i>
Tipologia fondo / pavimentazione	<i>asfalto</i>
Presenza superfici coperte utilizzabili	<i>NO</i>
Presenza altre strutture	<i>NO</i>

SERVIZI ESSENZIALI (interni all'area o nelle immediate vicinanze)	
Rete idrica potabile	<i>SI (gestore -&gt; Mondo Acqua)</i>
Rete fognaria	<i>SI (gestore -&gt; Mondo Acqua)</i>
Rete elettrica	<i>SI (gestore -&gt; E-Distribuzione SpA)</i>
Rete gas	<i>SI (gestore -&gt; Italgas reti SpA)</i>

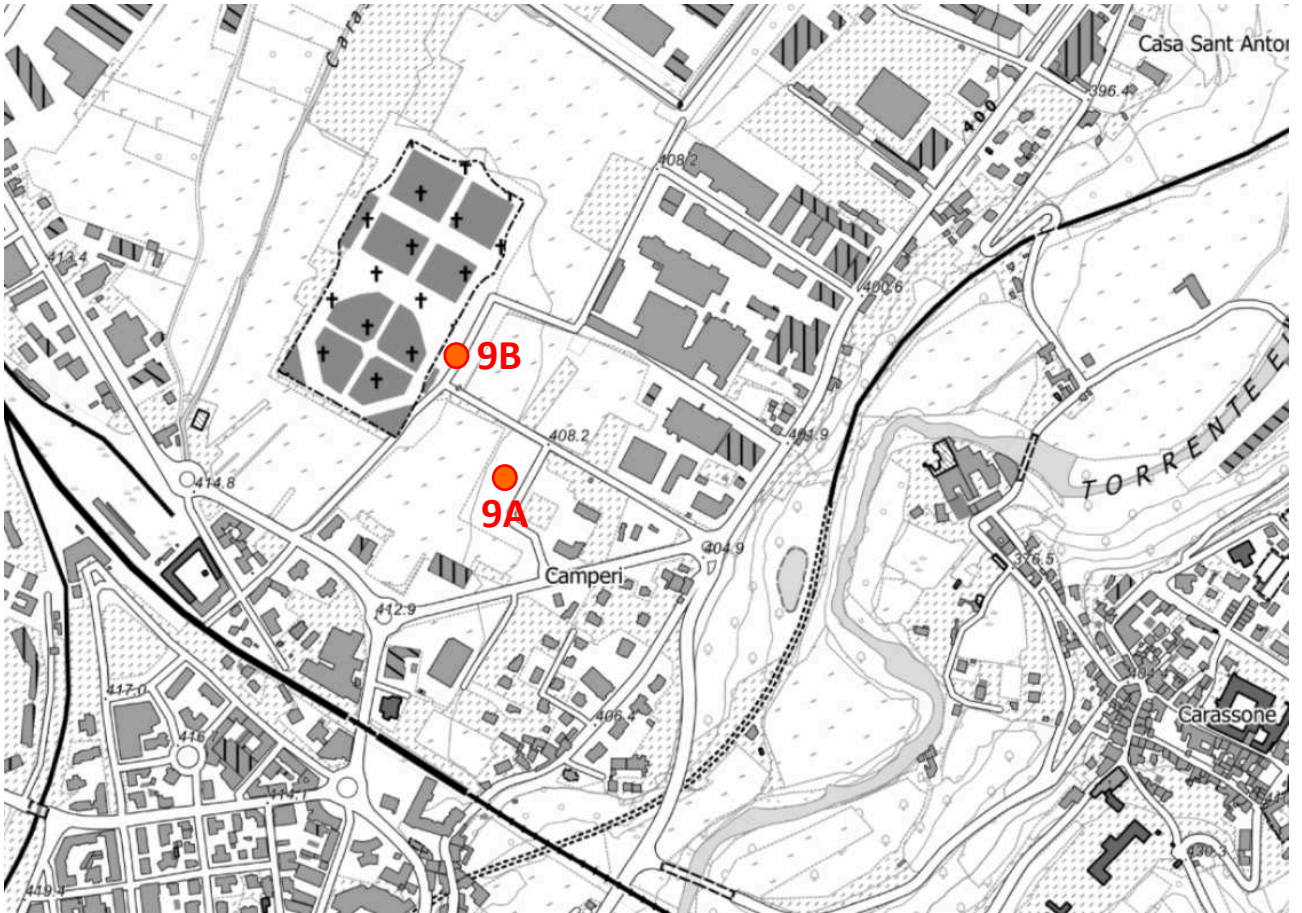
ACCESSIBILITA'	
Distanza casello autostradale	<i>4,1 km dal casello di Mondovì dell'A6</i>
Strada di accesso	<i>Viale del Cimitero / Viale Rimembranza / Via Vigevano</i>
Accesso carrabile	<i>SI</i>

<b>Ente di riferimento per l'attivazione dell'area: <i>Comune di Mondovì</i></b>
Proprietà: <i>Comune di Mondovì</i>

NOTE
L'area dista 100 metri dall'Area di ammassamento dei soccorritori e delle risorse 9A.



--





Regione: <i>PIEMONTE</i>	Provincia: <i>CUNEO</i>
COM: <i>11 - Saluzzo</i>	Comune: <i>Saluzzo</i>

UBICAZIONE	
Località	<i>Foro Boario</i>
Indirizzo e/o denominazione area	<i>Parcheggio Foro Boario</i>
Coordinate geografiche	<i>Lat N 44° 38' 59" / Long E 07° 30' 13"</i>
Quota altimetrica media (s.l.m.)	<i>337 m</i>

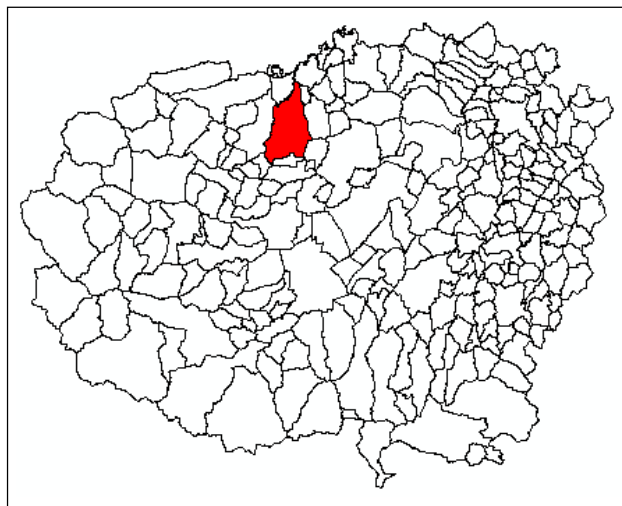
CARATTERISTICHE	
Superficie area	<i>20650 m<sup>2</sup></i>
Destinazione d'uso	<i>Parcheggio</i>
Tipologia fondo / pavimentazione	<i>asfalto (14550 m<sup>2</sup>) / ghiaia – erba (6100 m<sup>2</sup>)</i>
Presenza superfici coperte utilizzabili	<i>NO</i>
Presenza altre strutture	<i>SI</i>

SERVIZI ESSENZIALI (interni all'area o nelle immediate vicinanze)	
Rete idrica potabile	<i>SI (gestore -&gt; Alpi Acque / Consorzio Gestori Servizi Idrici srl)</i>
Rete fognaria	<i>SI (gestore -&gt; Alpi Acque / Consorzio Gestori Servizi Idrici srl)</i>
Rete elettrica	<i>SI (gestore -&gt; E-Distribuzione SpA)</i>
Rete gas	<i>SI (gestore -&gt; ITALGAS reti SpA)</i>

ACCESSIBILITA'	
Distanza casello autostradale	<i>25 km dal casello di Marene dell'A33</i>
Strada di accesso	<i>Strada comunale (Via Don Giacomo Soleri)</i>
Accesso carrabile	<i>SI</i>

<b>Ente di riferimento per l'attivazione dell'area: <i>Comune di Saluzzo</i></b>
Proprietario area: <i>Comune di Saluzzo</i>

NOTE
L'area si colloca all'interno dell'ampio spazio recintato del "Foro Boario" ove sorge anche la superficie coperta "Pala CRS" nonché altri ampi settori destinati a parcheggio. In caso di necessità il tratto di Via Don Giacomo Soleri confinante con il "Foro Boario" può essere chiuso al traffico ed utilizzato come parcheggio per i mezzi di emergenza (la relativa superficie è di circa 6000 m <sup>2</sup> ).







Regione: <i>PIEMONTE</i>	Provincia: <i>CUNEO</i>
COM: <i>11 - SAVIGLIANO</i>	Comune: <i>Marene</i>

UBICAZIONE	
Località	<i>Concentrico</i>
Indirizzo e/o denominazione area	<i>Parcheggio cimitero</i>
Coordinate geografiche	<i>Lat N 44° 39' 58" / Long E 07° 44' 00"</i>
Quota altimetrica media (s.l.m.)	<i>311 m</i>

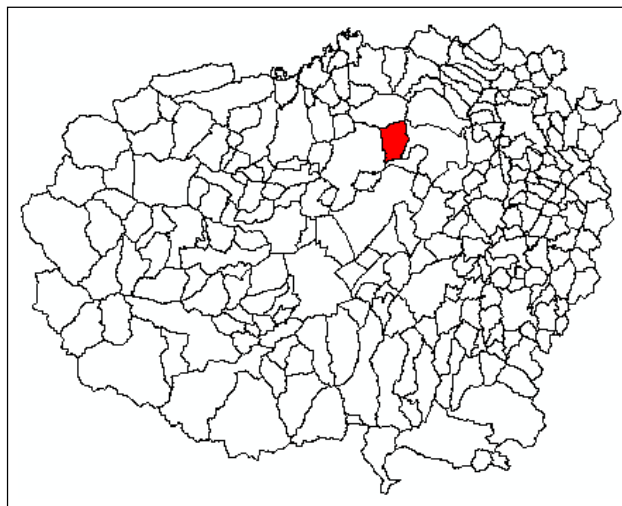
CARATTERISTICHE	
Superficie area	<i>5050 m<sup>2</sup></i>
Destinazione d'uso	<i>Parcheggio</i>
Tipologia fondo / pavimentazione	<i>asfalto</i>
Presenza superfici coperte utilizzabili	<i>no</i>
Presenza altre strutture	<i>no</i>

SERVIZI ESSENZIALI (interni all'area o nelle immediate vicinanze)	
Rete idrica potabile	<i>SI (gestore -&gt; Alpi Acque)</i>
Rete fognaria	<i>SI (gestore -&gt; Alpi Acque)</i>
Rete elettrica	<i>SI (gestore -&gt; E-Distribuzione SpA)</i>
Rete gas	<i>SI (gestore -&gt; Italmimpianti srl)</i>

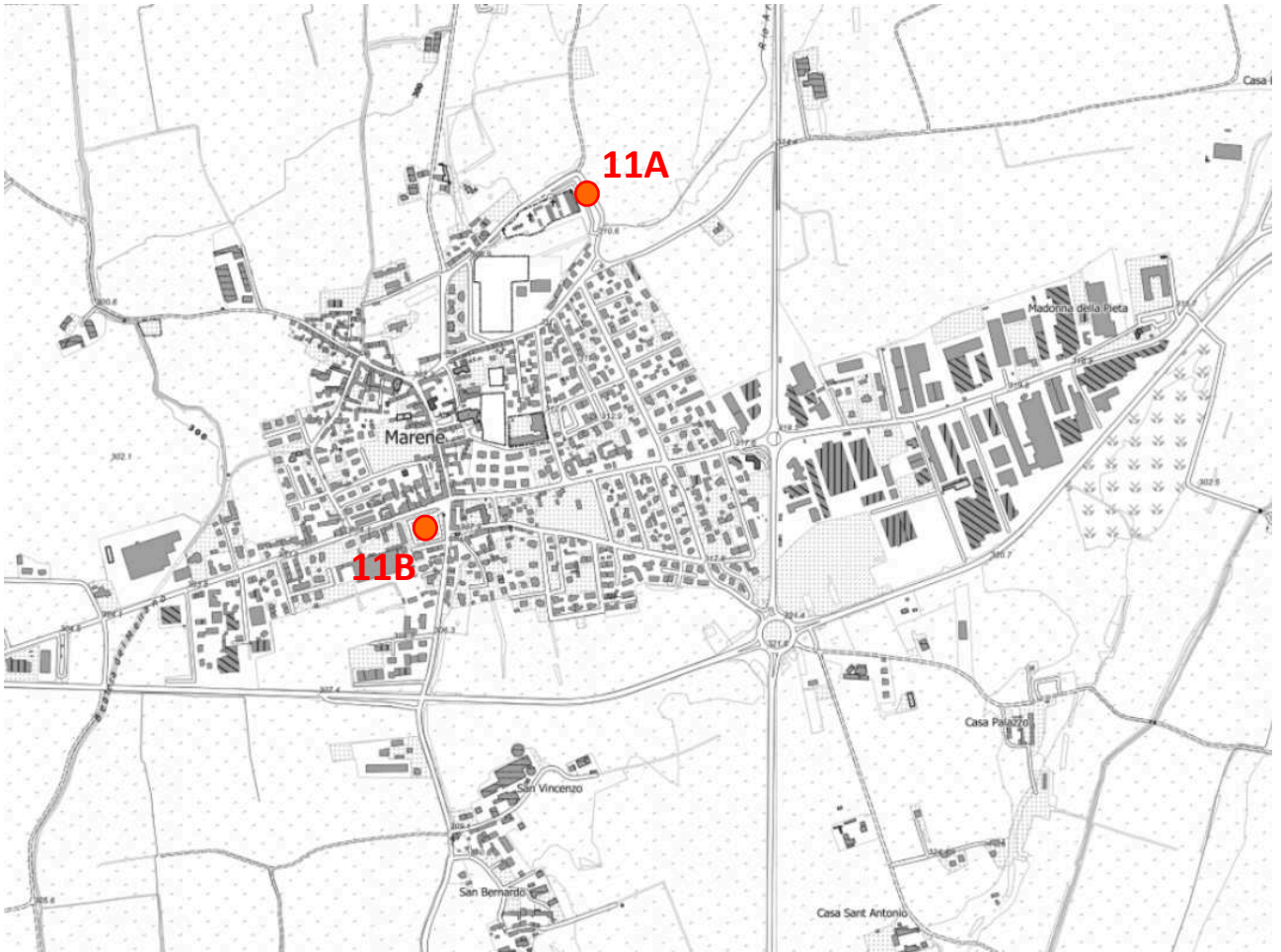
ACCESSIBILITA'	
Distanza casello autostradale	<i>3,6 km dal casello di Marene dell'A6</i>
Strada di accesso	<i>Via Chiesa Vecchia</i>
Accesso carrabile	<i>SI</i>

<b>Ente di riferimento per l'attivazione dell'area: <i>Comune di Marene</i></b>
Proprietario area: <i>Comune di Marene</i>

NOTE



--





# Area di ammassamento dei soccorritori e delle risorse

# 11B

Regione: <i>PIEMONTE</i>	Provincia: <i>CUNEO</i>
COM: <i>11 - SAVIGLIANO</i>	Comune: <i>Marene</i>

UBICAZIONE	
Località	<i>Concentrico</i>
Indirizzo e/o denominazione area	<i>Piazza Carignano</i>
Coordinate geografiche	<i>Lat N 44° 39' 35" / Long E 07° 43' 44"</i>
Quota altimetrica media (s.l.m.)	<i>307 m</i>

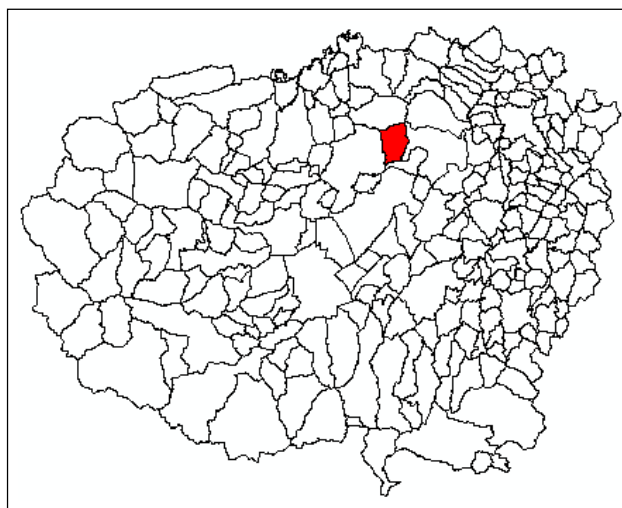
CARATTERISTICHE	
Superficie area	<i>3550 m<sup>2</sup></i>
Destinazione d'uso	<i>Parcheggio</i>
Tipologia fondo / pavimentazione	<i>asfalto</i>
Presenza superfici coperte utilizzabili	<i>no</i>
Presenza altre strutture	<i>no</i>

SERVIZI ESSENZIALI (interni all'area o nelle immediate vicinanze)	
Rete idrica potabile	<i>SI (gestore -&gt; Alpi Acque)</i>
Rete fognaria	<i>SI (gestore -&gt; Alpi Acque)</i>
Rete elettrica	<i>SI (gestore -&gt; E-Distribuzione SpA)</i>
Rete gas	<i>SI (gestore -&gt; Italmimpianti srl)</i>

ACCESSIBILITA'	
Distanza casello autostradale	<i>4 km dal casello di Marene dell'A6</i>
Strada di accesso	<i>Via Roma</i>
Accesso carrabile	<i>SI (unico)</i>

<b>Ente di riferimento per l'attivazione dell'area: <i>Comune di Marene</i></b>
Proprietario area: <i>Comune di Marene</i>

NOTE



--

