



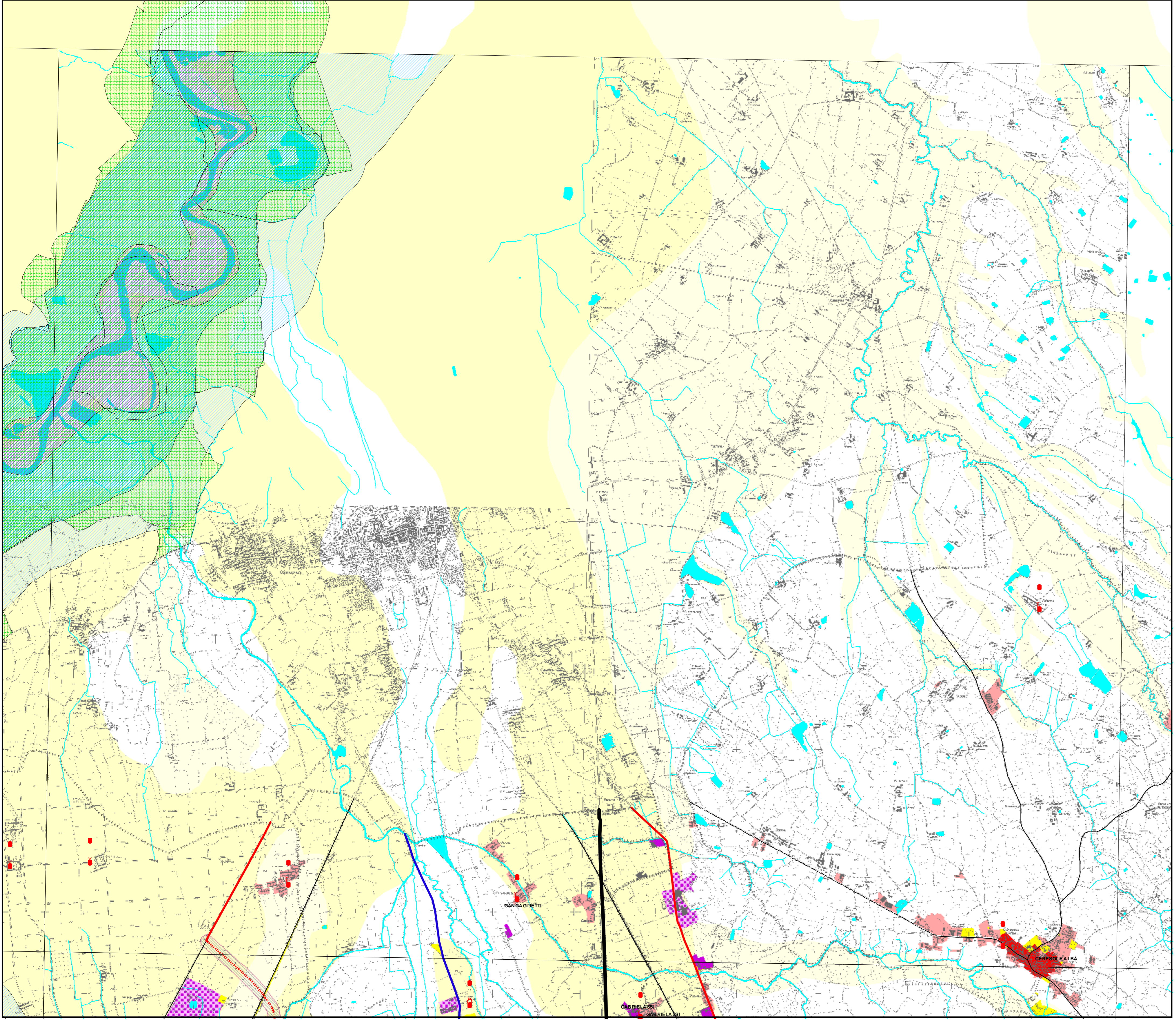
PROVINCIA DI CUNEO

PIANO TERRITORIALE PROVINCIALE

Adeguito ai sensi della Deliberazione del Consiglio Regionale d'Approvazione n. 241 - 8817 del 24 febbraio 2009

CARTA DEGLI INDIRIZZI DI GOVERNO DEL TERRITORIO

Scala 1 : 25.000



Rete urbana

CUNEO Centri ordinatori dell'armatura urbana

CEVA Centri integrativi di primo livello

BAGNASCO Centri integrativi di secondo livello

PERLO Centri di base e centri frazionali

Are a dominante costruita

- Aree urbane a matrice storica
- Aree prevalentemente residenziali
- Aree produttive
- Servizi
- Servizi per la fruizione

Are e protette

- Parchi e riserve naturali

Beni culturali

- Beni religiosi
- Beni militari
- Beni civili
- Beni rurali
- Archeologia industriale
- Beni archeologici

Poli funzionali

- A) Centri fieristici, espositivi
- B) Centri commerciali e ipermercati
- C) Aree per la logistica (centri intermodali, aree attrezzate per autotrasporto)
- D) Aeroporti, stazioni ferroviarie principali
- E) Poli tecnologici, universitari, di ricerca
- F) Parchi tematici o ricreativi
- G) Strutture per manifestazioni, culturali, religiose, sportive, spettacolari
- H) Scuole superiori, ospedali, parchi urbani e territoriali
- I) Grandi infrastrutture ecologiche

Are e produttive di rilievo sovracomunale

- Aree produttive di rilievo sovracomunale

Infrastrutture per la mobilità

- Rete ferroviaria**
- Ferrovie esistenti
- Ferrovie di progetto
- Ferrovie in ristrutturazione/potenziamento
- Ferrovie dismesse
- Stazioni esistenti
- Stazioni dismesse

Sistema autostradale

- Assi esistenti
- Assi di progetto
- Assi di progetto in galleria
- Svincoli esistenti
- Svincoli di progetto

Rete viabilistica primaria

- di grande comunicazione
- Assi esistenti
- Assi di progetto
- Assi di progetto in galleria
- Assi in ristrutturazione/potenziamento
- di connessione interurbana
- Assi esistenti
- Assi di progetto
- Assi in ristrutturazione/potenziamento
- della fruizione rurale e montana
- Assi esistenti
- Assi di progetto
- Assi in ristrutturazione/potenziamento
- Strade-parco

Altre reti viabilistiche

- Altra viabilità di rilevanza provinciale esistente
- Altra viabilità di rilevanza provinciale di progetto
- Altra viabilità di rilevanza provinciale in ristrutturazione/potenziamento

Tessuti stradali da riqualificare

- Tessuti stradali da riqualificare
- Sentieri
- Impianti di risalita
- Rifugi e ostelli

Corridoi infrastrutturali

- Corridoi infrastrutturali

Limiti agli insediamenti

- Fasce fluviali**
- Fascia "A"
- Fascia "B"
- Fascia "C"

Capacità d'uso dei suoli

- Classe I - suoli privi di limitazioni
- Classe II - suoli con alcune moderate limitazioni

173 SE	174 SO	174 SE	175 SO
190 NO	190 NE	191 NO	191 NE
191 NO	191 NE	192 NO	192 NE
192 NO	192 NE	193 NO	193 NE
207 NE	208 NO	208 NE	209 NO
209 NO	209 NE	210 NO	210 NE
210 NO	210 NE	211 NO	211 NE
224 NE	225 NO	225 NE	226 NO
226 NO	226 NE	227 NO	227 NE
227 NO	227 NE	228 NO	228 NE
224 SE	225 NO	225 SE	226 NO
226 NO	226 SE	227 NO	227 SE
227 NO	227 SE	228 NO	228 SE
242 NO	242 NE	243 NO	243 NE
244 NO	244 NE	244 NO	244 NE
244 SO	244 SE		



Elaborazione:
Settore Assetto Territorio - C.A.I.R.E. - Urbanistica