



**UFFICIO PROGRAMMAZIONE EUROPEA**

**Cuneo, 15 dicembre 2022**

# Il programma Alcotra 2014 – 2020 in Provincia di Cuneo



**Interreg**  
**ALCOTRA**

Fonds européen de développement régional



UNION EUROPÉENNE



**Interreg**  
**ALCOTRA**

Fonds européen de développement régional  
Fondo europeo di sviluppo regionale



UNION EUROPÉENNE  
UNIONE EUROPEA



# ASSE 1 – INNOVAZIONE APPLICATA

## Obiettivo specifico 1.1 Ricerca e innovazione

1. In.Te.Se.
2. Essica
3. INNOV
4. Terres Monviso EcO
5. ANTES
6. In.Te.Se. PLUS



# ASSE 1 – INNOVAZIONE APPLICATA

## Obiettivo specifico 1.2 Energia

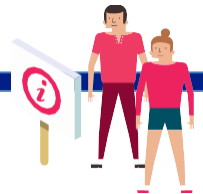
1. A2E
2. ECO-BATI
3. PAYS-ECOGETIQUES



# ASSE 2 – AMBIENTE SICURO

## Obiettivo specifico 2.1 Cambiamento climatico

1. CClimaTT
2. HABIT.A
3. ALPIMED CLIMA



# ASSE 2 – AMBIENTE SICURO

## Obiettivo specifico 2.2 Prevenzione dei rischi

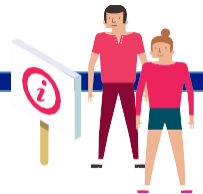
1. **PRODIGE**
2. **PCC PITER PAYS SAGES**
3. **PAYS RESILIENTS**
4. **Terres Monviso - Risk**



# ASSE 3 – ATTRATTIVITA' DEL TERRITORIO

## Obiettivo specifico 3.1 Patrimonio naturale e culturale

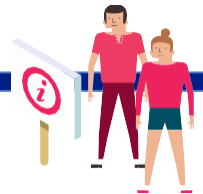
1. ALP-MEDITERR
2. StraMil2
3. NTC
4. REVAL
5. VéloViso
6. MIGRA
7. L'@venture géologique
8. SuCCeS
9. TRA[ce]S
10. PESCATOUR
11. NAT.SENS



# ASSE 3 – ATTRATTIVITA' DEL TERRITORIO

## Obiettivo specifico 3.1 Patrimonio naturale e culturale

12. AMPELO
13. Ducs des Alpes
14. JARDINALP
15. PLUF!
16. Vermenagna-Roya
17. TERRACT
18. ALPIMED COORD-COM
19. ALPIMED PATRIM
20. Terres Monviso – T(o)UR
21. PAYS AIMABLES
22. RECOVALX





# ASSE 3 – ATTRATTIVITA' DEL TERRITORIO

## Obiettivo specifico 3.1 Patrimonio naturale e culturale

- 23. Prospettive / Perspectives
- 24. Vermenagna - Roya II
- 25. Vis-à-Vis
- 26. Biodiversità stellata



# ASSE 3 – ATTRATTIVITA' DEL TERRITORIO

## Obiettivo specifico 3.2 Biodiversità

### 1. LEMED-IBEX



# ASSE 3 – ATTRATTIVITA' DEL TERRITORIO

## Obiettivo specifico 3.3 Mobilità sostenibile

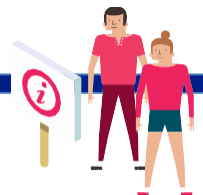
### 1. ALPIMED MOBIL



# ASSE 4 – INCLUSIONE SOCIALE E CITTADINANZA EUROPEA

## Obiettivo specifico 4.1 Servizi sanitari e sociali

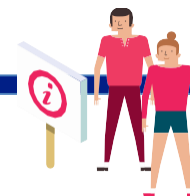
1. ACTION 4 VISION
2. #COM.VISO
3. PRO-SOL
4. CoorCom
5. GIOVANI
6. Terres Monviso - Incl



# ASSE 4 – INCLUSIONE SOCIALE E CITTADINANZA EUROPEA

## Obiettivo specifico 4.2 Istruzione e formazione

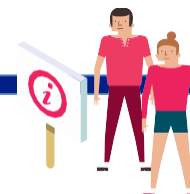
1. TransFoVAAL
2. IMPACT
3. PAYS CAPABLES
4. FORMEMO



# ASSE 5 – ASSISTENZA TECNICA

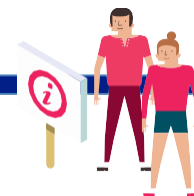
## Obiettivo specifico 5.1 Garantire la gestione efficace del programma e dei fondi

1. AT-PROVCN
2. AT2-PROVCN



# TOTALE FINANZIAMENTO IN PROV CN

|   |                        |
|---|------------------------|
| <b>N° TOTALE PROGETTI</b>                   | <b>55</b>              |
| <b>FESR ATTRIBUITO</b>                      | <b>€ 25.442.903,58</b> |
| <b>TOTALE INVESTIMENTO<br/>(FESR + CPN)</b> | <b>€ 30.122.112,44</b> |



# PROGETTI SINGOLI

## ASSE 1

N° PROGETTI SINGOLI: 6

TOTALE FESR: € 2.629.002,48

TOTALE PROGETTI: € 3.092.943,50

## ASSE 2

N° PROGETTI SINGOLI: 3

TOTALE FESR: € 1.706.687,63

TOTALE PROGETTI: € 2.007.867,80

## ASSE 3

N° PROGETTI SINGOLI: 23

TOTALE FESR: € 11.328.364,96

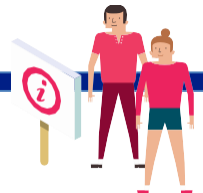
TOTALE PROGETTI: € 13.516.773,53

## ASSE 4

N° PROGETTI SINGOLI: 6

TOTALE FESR: € 2.709.903,79

TOTALE PROGETTI: € 3.188.122,05

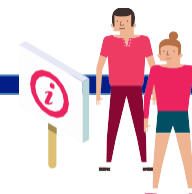
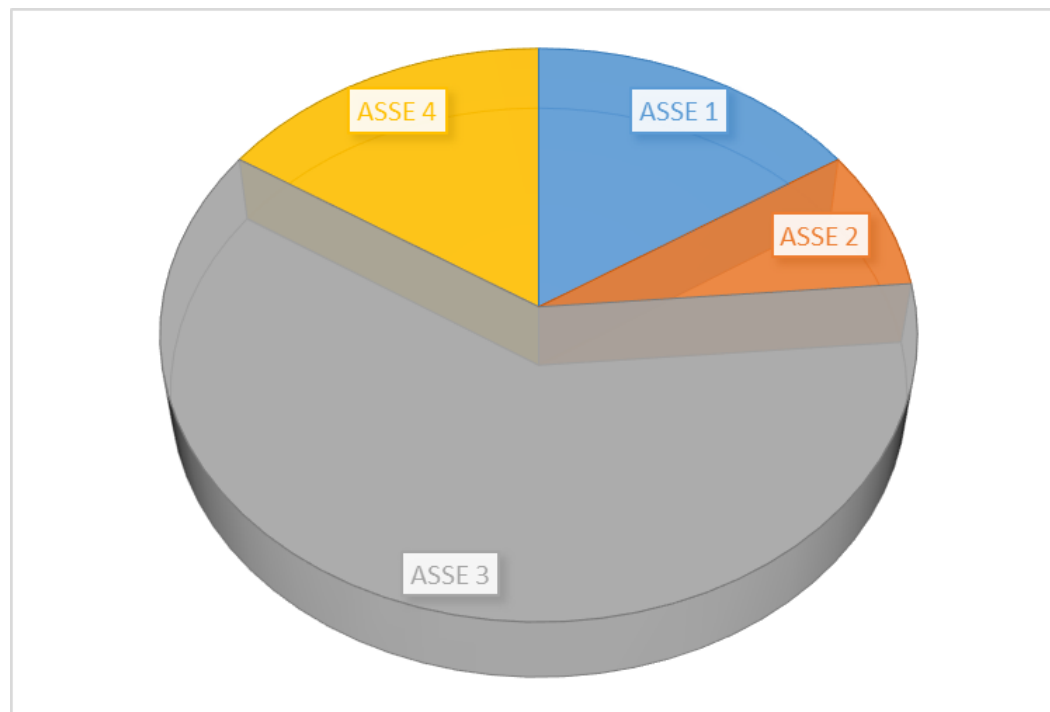




# PROGETTI SINGOLI

## Distribuzione progetti sugli assi

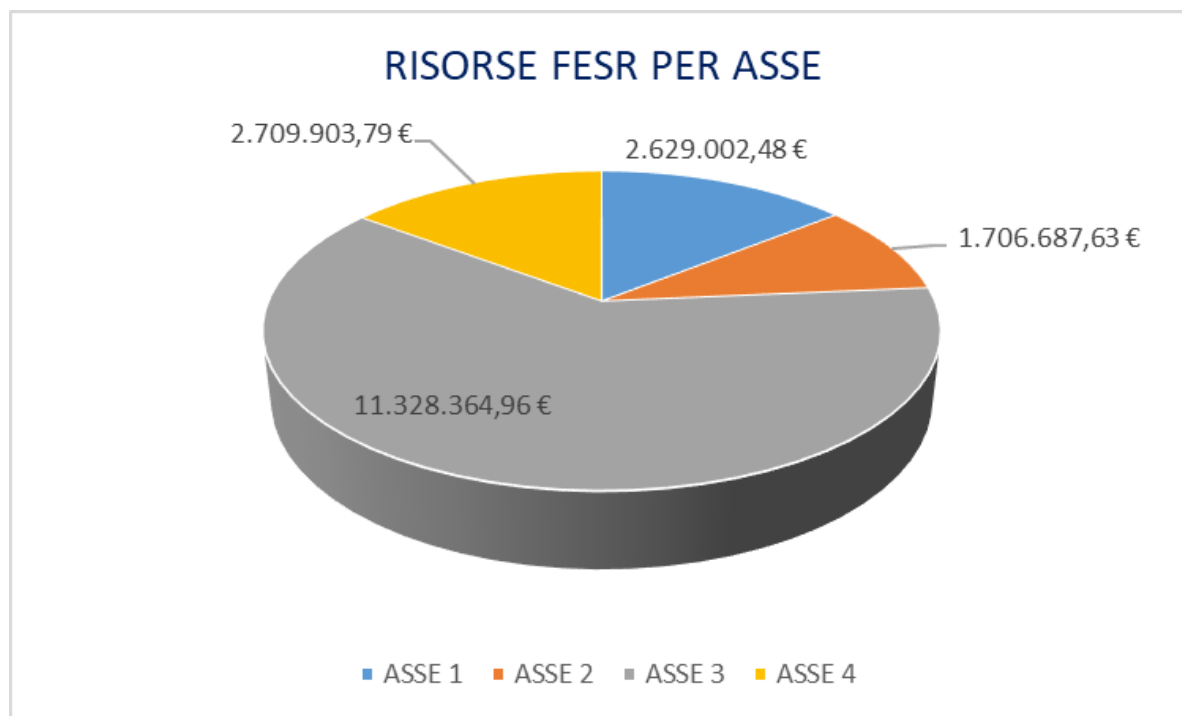
|        | N°<br>PROGETTI<br>PER ASSE |
|--------|----------------------------|
| ASSE 1 | 6                          |
| ASSE 2 | 3                          |
| ASSE 3 | 23                         |
| ASSE 4 | 6                          |
|        | <b>38</b>                  |



# PROGETTI SINGOLI

## Distribuzione budget sugli assi

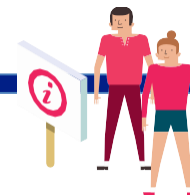
|        | FESR                   | %      |
|--------|------------------------|--------|
| ASSE 1 | 2.629.002,48 €         | 14,31% |
| ASSE 2 | 1.706.687,63 €         | 9,29%  |
| ASSE 3 | 11.328.364,96 €        | 61,65% |
| ASSE 4 | 2.709.903,79 €         | 14,75% |
|        | <b>18.373.958,86 €</b> |        |



# PROGETTI SINGOLI

## Distribuzione capofila

|        | N° PROGETTI SINGOLI | di cui capofila in PROV CN |
|--------|---------------------|----------------------------|
| ASSE 1 | 6                   | 4                          |
| ASSE 2 | 3                   | 3                          |
| ASSE 3 | 23                  | 12                         |
| ASSE 4 | 6                   | 5                          |
| tot.   | 38                  | 24                         |



# PROGETTI SINGOLI

## Partner

**N° ENTI CHE HANNO PARTECIPATO A PROGETTI 54**

di cui:

***Publici* 41**

***Privati* 13**

**ENTI CHE HANNO PARTECIPATO A PIU' DI 1 PROGETTO 17**

**TOTALE PARTECIPAZIONI DI SOGGETTI A PROGETTI 80**

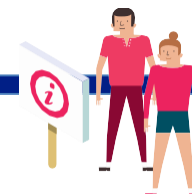
***Focus privati:***

*agenzie di formazione* 2

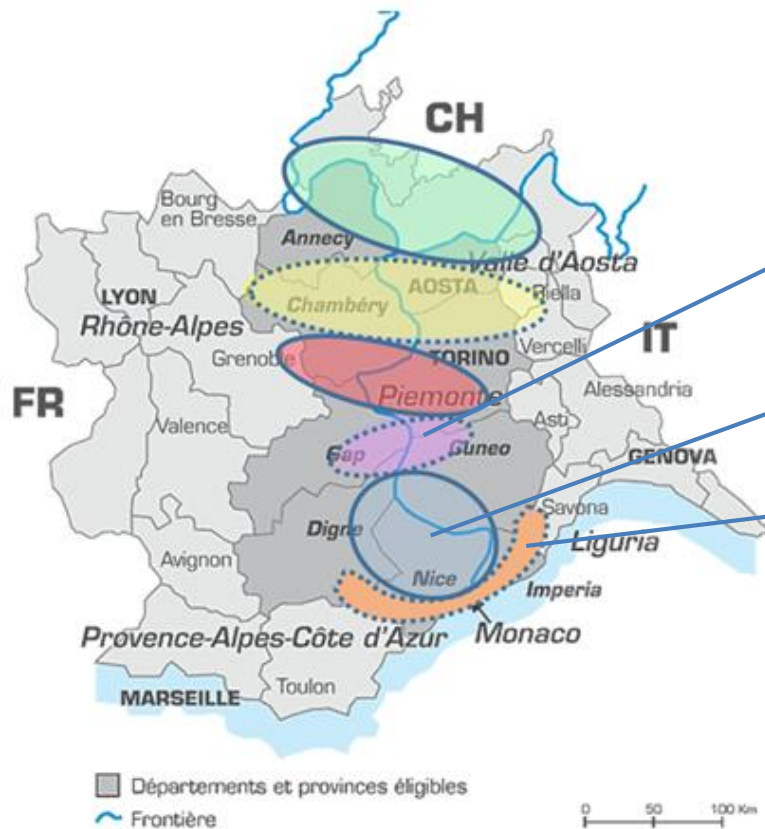
*gruppi di interesse (Associazioni, Fondazioni...)* 8

*organismo di sostegno alle imprese* 1

*imprese* 2



# I PITER IN PROVINCIA DI CUNEO

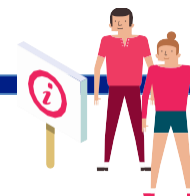


Terres Monviso

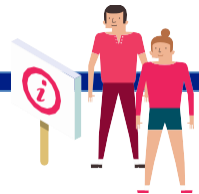
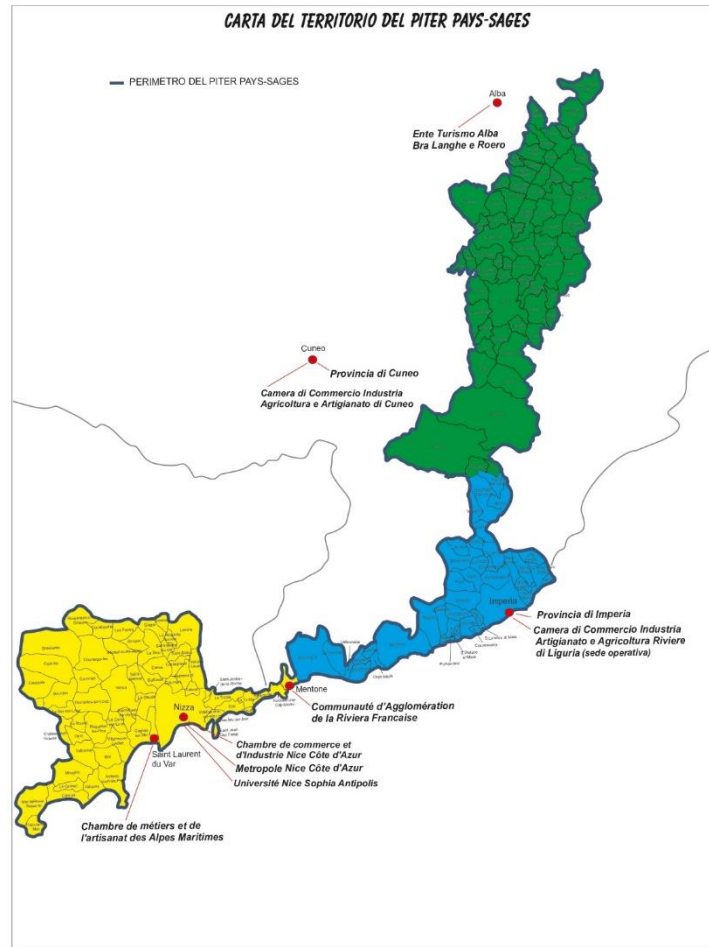
Alpimed

Pays Sages

Importo FESR destinato ai partner  
della Provincia di Cuneo:  
€ 7.022.194,72



# PAYS SAGES



# TERRES MONVISO



114



Communes / Comuni

155 195



Habitants / Abitanti

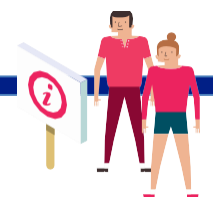
5 137 km<sup>2</sup>



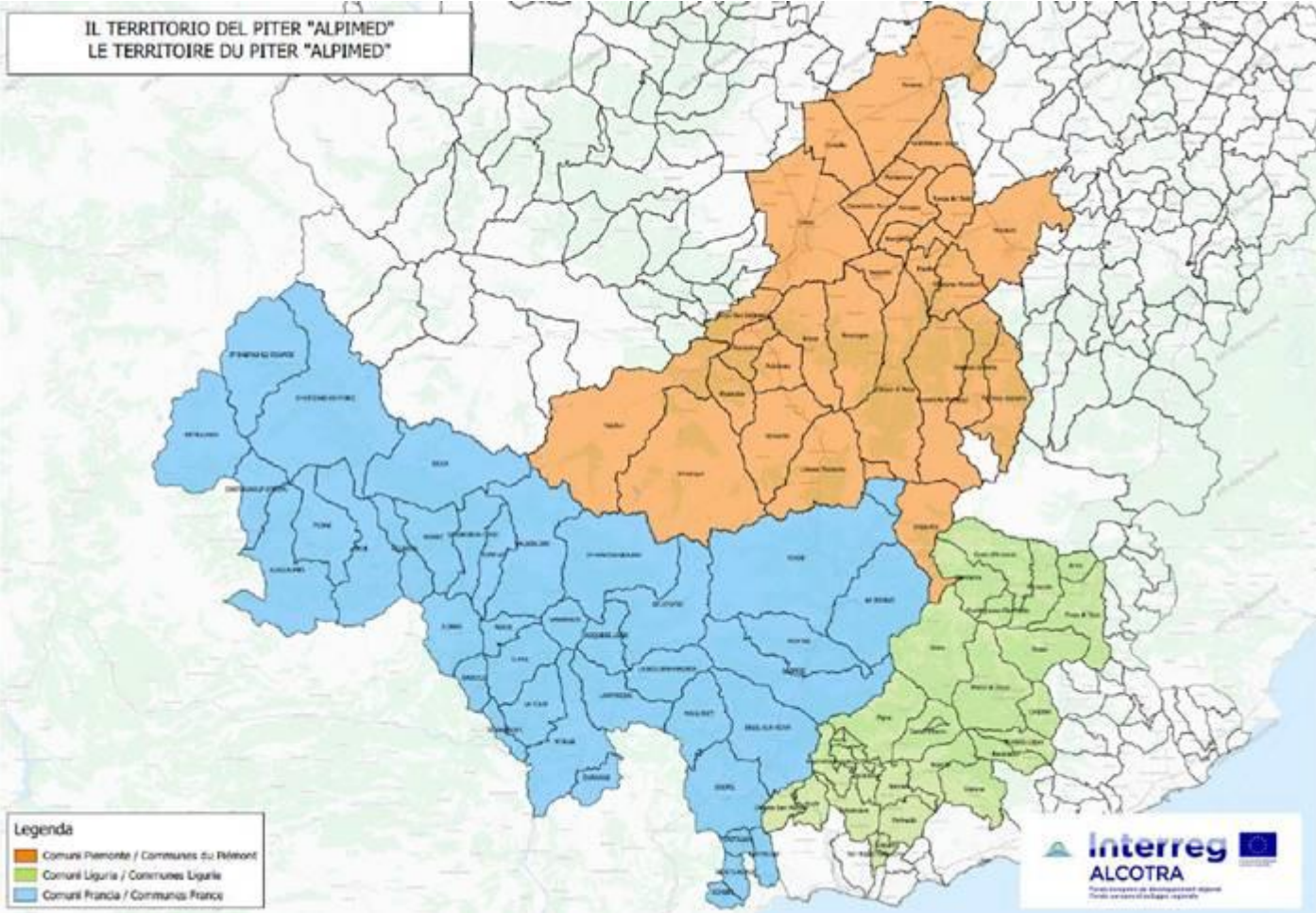
Surface / Superficie



© EUROPEA DEVELOPPEMENT - 03 7 81 86 71 28



# ALPIMED





tenki ขอบคุณคุณคุณ takk спасибо kam sah hamnida  
 дякуй hvala תודה dhanyavadagalu tack  
 gracias mèsì xièxie tanemirt dank je  
 arigatô dziękuję bedankt danke kop khun krap faafetai lava  
 ačiū grazzi ありがとう kia ora dankon děkuji  
 dhanyavad gratias ago tau shukriya barka mamnun gràcie kitos spas  
 teşekkür ederim bayartalaa obrigada chnorakaloutiouin  
 sagolun murakoze taiku mahalo dii modoba chokrane rahmat  
 sukriya obrigado dakujem  
 terima kasih misaotra welain mercé najis tuke اركش  
 grazie 謝謝 mersi köszönöm

