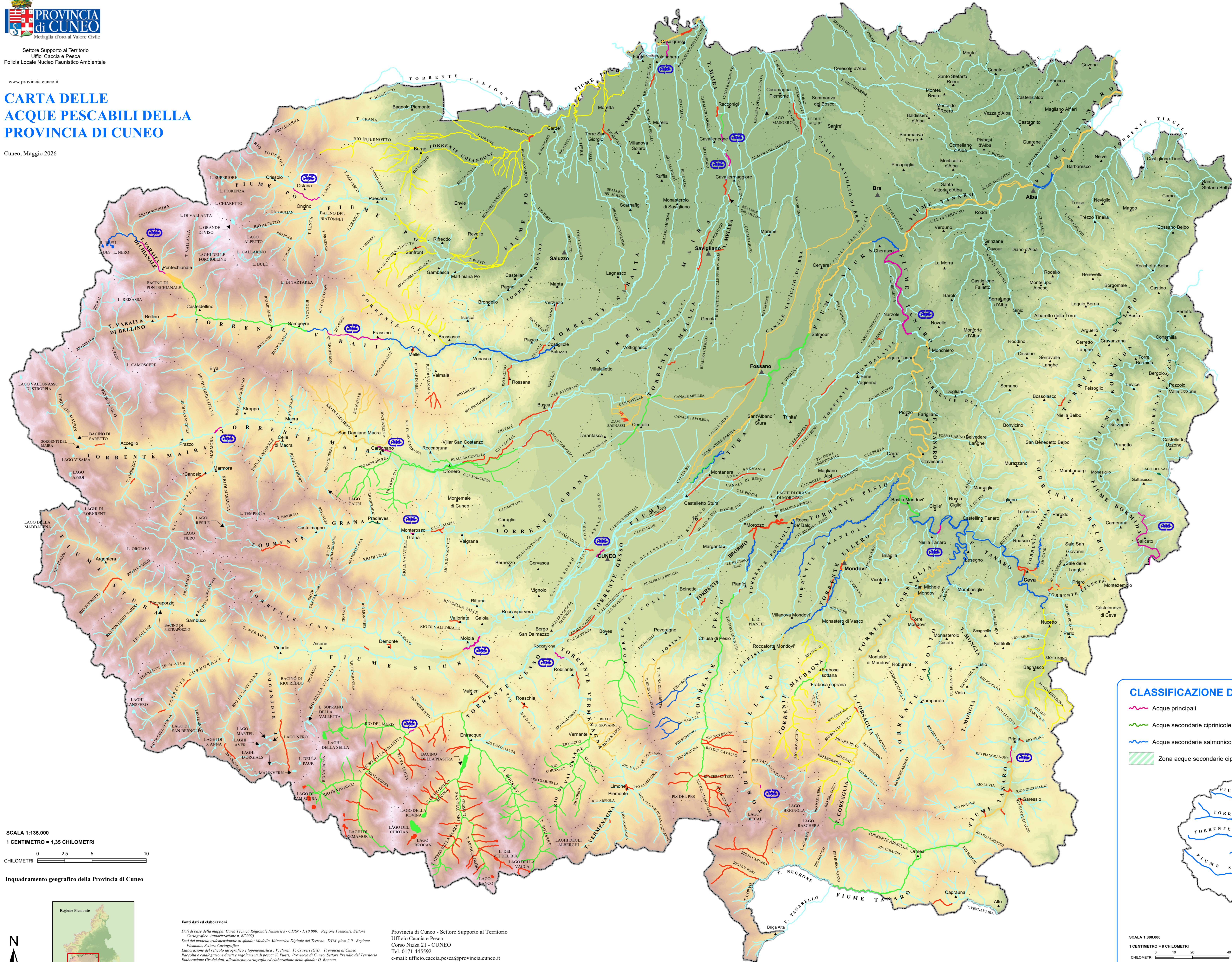


CARTA DELLE ACQUE PESCABILI DELLA PROVINCIA DI CUNEO

Cuneo, Maggio 2026



LEGENDA

Corsi d'acqua, laghi

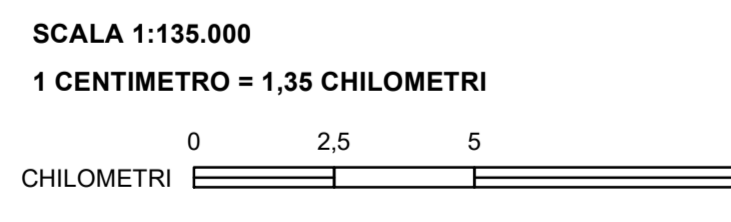
- Acque libere
- Gestione diretta della Provincia
- Usi civici di pesca
- FIPAS
- Divieti di pesca
- Diritti esclusivi di pesca gestiti da soggetti diversi
- Zone Turistiche di Pesca
- Zone Pesca No Kill

Sedi comunali e confini

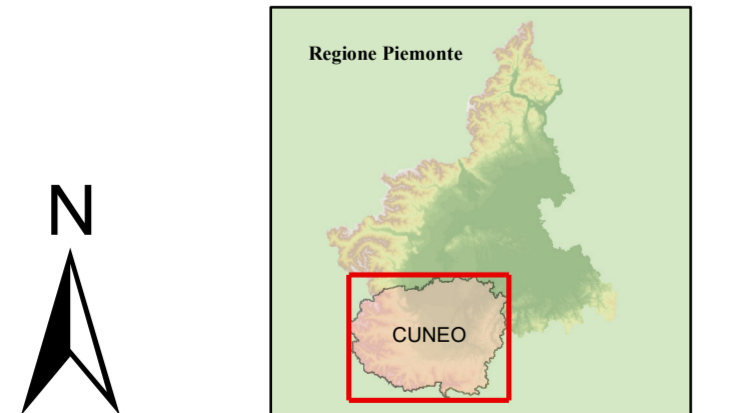
- Comuni maggiori
- Comuni minori
- Confini comunali
- Confine provinciale

DIVIETO DI PESCA AL TEMOLO E AL LUCCIO

Con Delibera del Consiglio Provinciale n. 29/2025 la Provincia di Cuneo ha vietato il trattamento del Temolo e del Luccio in tutte le acque scorrenti nel territorio provinciale.



Inquadramento geografico della Provincia di Cuneo



Fonti dati ed elaborazioni
 Dati di base della mappa: Carta Tecnica Regionale Numerica - CTRN - 1:10.000 - Regione Piemonte, Settore Cartografia (autorizzazione n. 62002)
 Dati del modello idrografico: Modello Idrografico Digitale del Territorio - DTM, piani 2.0 - Regione Piemonte, Settore Cartografia
 Elaborazione del reticolo idrografico e idroponomastica: F. Pini, P. Cuvini (Riv.), Provincia di Cuneo
 Revisione e classificazione diretta e regolamenti di pesca: F. Pini, Provincia di Cuneo, Settore Pesca del Territorio
 Elaborazione GIS dei dati, allineamento cartografico ed elaborazione dello sfondo: D. Basso
 Provincia di Cuneo, Settore Pesca del Territorio
 Impaginazione del testo: F. Pini - Provincia di Cuneo, Settore Pesca del Territorio
 Informazioni generali: Uffici Caccia e Pesca - Provincia di Cuneo

Provincia di Cuneo - Settore Supporto al Territorio
 Ufficio Caccia e Pesca
 Corso Nizza 21 - CUNEO
 Tel. 0171 445592
 e-mail: ufficio.caccia.pesca@provincia.cuneo.it
 Polizia Locale Nucleo Faunistico Ambientale: 0171 445254
 Scaricabile sul sito web della Provincia di Cuneo all'indirizzo:
<https://www.provincia.cuneo.it/tutela-faunistica-ambientale/pesca>

CLASSIFICAZIONE DELLE ACQUE

- Acque principali
- Acque secondarie ciprinicole
- Acque secondarie salmonicole
- Zona acque secondarie ciprinicole

SCALA 1:800.000
1 CENTIMETRO = 8 CHILOMETRI

Oltre alle aste dei F. Tanaro, Po, Stura e dei T. Varaita, Maira, Pesio, Mondalvina e Rea nei tratti indicati (colore verde scuro), sono considerate acque secondarie ciprinicole tutte le acque scorrenti nei territori comunali di: Bra, Cherasco, Narzole, Roddi, Sanfrè, Sommariva del Bosco nonché nelle frazioni di Gallo d'Alba (Alba) e Ciarzano (S. Vittoria d'Alba) nonché la bealera Brontata in comune di Ravesonigi e la bealera Rovarino in comune di Caramagna Piemonte