

Interreg



Cofinancé par
l'Union Européenne
Cofinanziato
dall'Unione Europea

France – Italia ALCOTRA

ge.co

1 DICEMBRE 2025

**Centro Incontri della
Provincia di Cuneo**

Sala Einaudi

CUNEO

Corso Dante, 41



Interreg



Cofinancé par
l'Union Européenne
Cofinanziato
dall'Unione Europea

France – Italia ALCOTRA

*Azioni in fase di realizzazione relative alla
gestione dei salmonidi nell'ambito del progetto
Interreg GE.CO*

Paolo LO CONTE

Città metropolitana di Torino – Unità Specializzata Tutela Fauna e Flora
Corso Inghilterra, 7 – 10138 TORINO



Interreg



Cofinancé par
l'Union Européenne
Cofinanziato
dall'Unione Europea

France – Italia ALCOTRA

ge.co



Progetti europei inerenti la tutela della fauna ittica attualmente in fase di svolgimento in Città metropolitana di Torino:

1. Life PREDATOR
2. Life GRAYMARBLE
3. Life MINNOW
4. GE.CO



Interreg



Cofinancé par
l'Union Européenne
Cofinanziato
dall'Unione Europea

France – Italia ALCOTRA

INTERREG ALCOTRA GE.CO

Il progetto Interreg ALCOTRA GE.CO è un progetto europeo di Cooperazione Transfrontaliero tra Italia e Francia.

L'acronimo GE.CO sta per Gestione Ecologica dei CONflitti.

L'obiettivo del progetto è la tutela della salamandra di Lanza e della trota fario mediterranea, attraverso la promozione di forme di governance multiattore e comportamenti rispettosi dell'ambiente, con la sottoscrizione di «patti di salvaguardia» da parte delle comunità custodi.



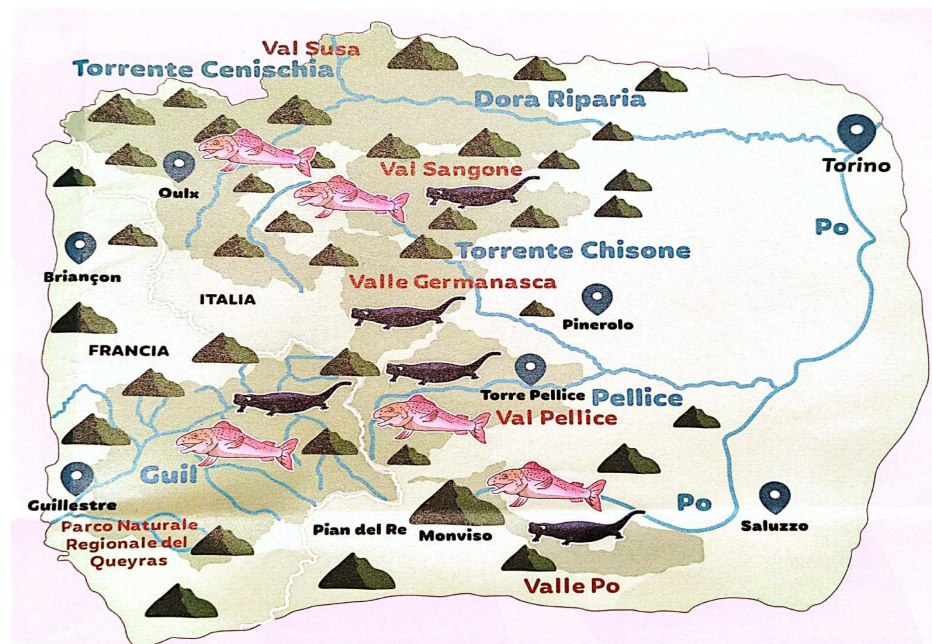
Interreg



Cofinancé par
l'Union Européenne
Cofinanziato
dall'Unione Europea

France – Italia ALCOTRA

Area di intervento



Interreg



Cofinancé par
l'Union Européenne
Cofinanziato
dall'Unione Europea

France – Italia ALCOTRA

Dati generali

Capofila: OXALIS SCOP (Francia)

Partner:

Città metropolitana di Torino (Italia)

Parc naturel régional du Queyras (Francia)

Ente di Gestione delle Aree Protette del Monviso (Italia)

Fédération des Hautes- Alpes pour la pêche et la protection du milieu
aquatique (FR)

Mines Paris (PSL) (FR)

Durata Progetto: 36 mesi – dal 09/10/2023 al 08/10/2026

Budget totale: 1.693.587,00 €



Interreg



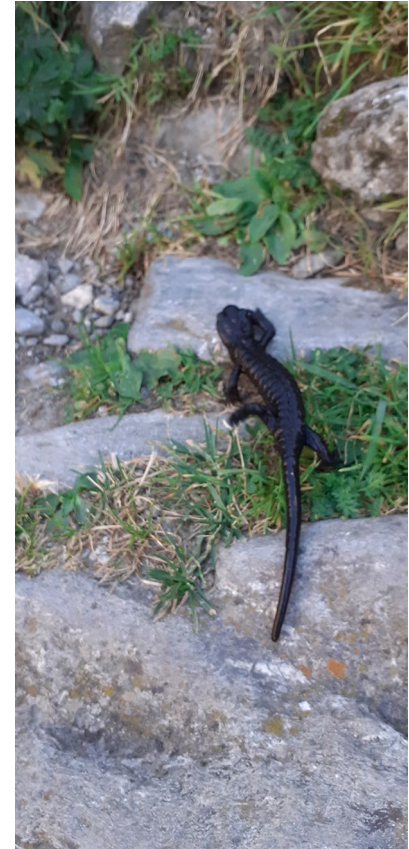
Cofinancé par
l'Union Européenne
Cofinanziato
dall'Unione Europea

France – Italia ALCOTRA

SALAMANDRA DI LANZA

Per la sua tutela le principali attività sono:

- Promuoverne la conoscenza e la tutela
- Studiarne la biologia
- Ridurre l'impatto causato dal turismo e dalle imprese



TROTA FARIO MEDITERRANEA

Per la sua tutela le principali attività sono:

- Promuovere uno stile di pesca più sostenibile
- Consentire alle trote di spostarsi agevolmente nel corso d'acqua
- Non ripopolare con animali appartenenti a specie o popolazioni alloctone



Interreg

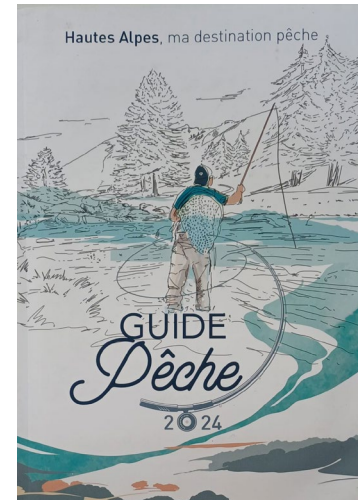
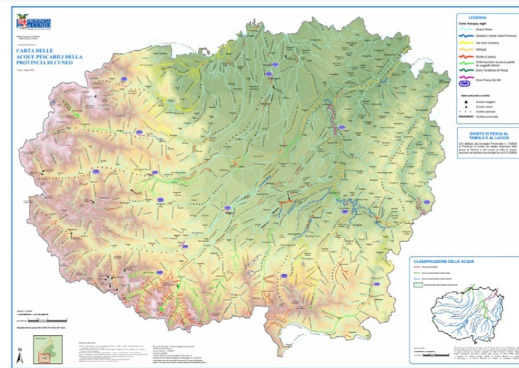


Cofinancé par
l'Union Européenne
Cofinanziato
dall'Unione Europea

France – Italia ALCOTRA

Azioni in fase di realizzazione relative alla gestione dei salmonidi
nell'ambito del progetto Interreg GE.CO

Carta della pesca



Interreg



Cofinancé par
l'Union Européenne
Cofinanziato
dall'Unione Europea

France – Italia ALCOTRA

ge.co



Carta degli impatti

Briglie

Soglie

Traverse

Scarichi

....Cartografare tutti gli impatti antropici con relativo indice di importanza in base allo stato delle popolazioni ittiche.



Interreg



Cofinancé par
l'Union Européenne
Cofinanziato
dall'Unione Europea

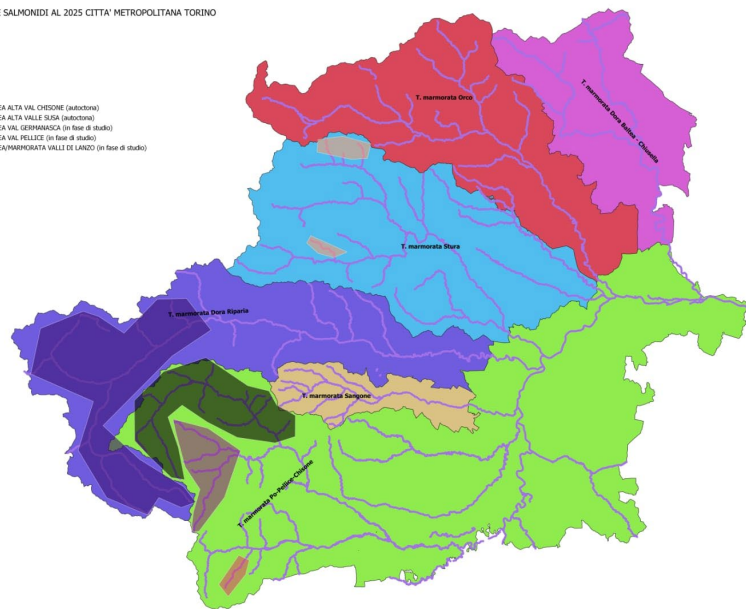
France – Italia ALCOTRA

Carta dei Salmonidi

DISTRIBUZIONE POPOLAZIONE SALMONIDI AL 2025 CITTA' METROPOLITANA TORINO

DISTRIBUZIONE TROTA MARMORATA
■ T. marmorata Dora Baltea - Chiusella
■ T. marmorata Dora Riparia
■ T. marmorata Orco
■ T. marmorata Po-Pellice-Chisone
■ T. marmorata Sangone
■ T. marmorata Stura

DISTRIBUZIONE TROTA MEDITERRANEA
■ POPOLAZIONE TROTA MEDITERRANEA ALTA VAL CHISONE (autoctona)
■ POPOLAZIONE TROTA MEDITERRANEA ALTA VALLE SUSA (autoctona)
■ POPOLAZIONE TROTA MEDITERRANEA VAL DERMASCA (in fase di studio)
■ POPOLAZIONE TROTA MEDITERRANEA VAL PELICE (in fase di studio)
■ POPOLAZIONE TROTA MEDITERRANEA/MARMORATA VALLI DE LANZO (in fase di studio)
— CORSE D'ACQUA PRINCIPALI



 **OXALIS**
Coopérative d'entrepreneurs-e-s

 **Parc
naturel
régional
du Queyras**

  **Parco del
Monviso**

 **TORINO
METROPOLI**
Città metropolitana di Torino

 **MONVISO
BIOSPHERE**

 **fédération
pêche**
Hautes Alpes

Interreg



Cofinancé par
l'Union Européenne
Cofinanziato
dall'Unione Europea

France – Italia ALCOTRA

Monitoraggio temperature



 **OXALIS**
Coopérative d'entrepreneu-e-s

 Parc
naturel
régional
du Queyras

 **Parco del
Monviso**

 **TORINO
METROPOLI**
Città metropolitana di Torino

 **MONVISO
BIOSPHERE**

 **fédération
pêche**
Haute-Alpes

Interreg



Cofinancé par
l'Union Européenne
Cofinanziato
dall'Unione Europea

France – Italia ALCOTRA

Didattica - Promozione

ge.co



Progetto Ge.Co
Gestione Ecologica del Confine

Un progetto italo-francese per lo sviluppo sostenibile e la salvaguardia di specie protette. Ambasciatori i ragazzi delle scuole italiane e francesi. Un viaggio accompagnato dalla Salamandra di Lanza e dalla Trota fario mediterranea, che ci insegnano come convivere pacificamente con loro e come trasformarle in un'opportunità per il nostro territorio.

Dove abito: Alcuni corsi d'acqua delle Alpi Occidentali come Val di Basse, Val Chisone e Gemonese, Val Pellice, Valle Po e Chayras.

Le mie caratteristiche
Quantità: Quanto sono grande? Fino a 70 cm.
Colore: Colore di fondo del corpo da grigio a bruno verdastro e fitta punteggiatura nera e rossa.

Segni particolari: Sono un vero e proprio simbolo delle acque pure. Vale in ogni caso il rischio d'essere in piedi. Sono un animale solitario e molto territoriale.

Status: Essendo inserita nelle "specie animali di interesse comunitario" la sua conservazione è finalizzata sulla tutela dei suoi habitat naturali.

Ambasciatori della Biodiversità Alpina

Dove abito: Tra 1600 e 2000 m s.m. nelle Alpi. Corsi in torrentello. Val Sangone (Parco Orsiera Rocciavere), Val Gemonese (Parco Cembra Chianello), Val Pellice (ZSC Oss P.ta), Baran (Valle Po Parco Monviso), Parco Naturale Regionale del Gourette (ZSC Ron Gail, Mont Vito, Valpente).

Le mie caratteristiche
Quantità sono grande: Da 10 a 20 cm.
Colore: Nero squallido.

Segni particolari: Vivo sulla terraferma in luoghi umidi, mi muovo lentamente. Non mi sposto più di 10-15 cm dalla mia tana. In la pelle sembra alla alta temperatura e alla disidratazione. Parlo la parola le bene per tre o quattro anni, con una gestazione che risente fortemente dei fattori ambientali.

Status: La Salamandra di Lanza è nella Lista rossa delle Specie a Rischio (IUCN) ed è protetta da normative europee e nazionali.

Val Sangone, Valle Chisone, Valle Gemonese, Valle Pellice, Valle Po, Chayras

Nell'attività di pesca limitare il numero di catture, o, meglio, praticare la pesca no-kill.

Consentire alle trote di spostarsi agevolmente nel corso d'acqua.

Non ripopolare con animali appartenenti a specie e popolazioni alloctone.

Rispettare la regolamentazione del traffico, soprattutto tra giugno e agosto (parco stabili, velocità ridotta, limitazioni al transito notturno o con la pioggia).

Rispettare la segnaletica stradale e sentieristica a noi dedicata.

Aiutare a ridurre il rischio di calpestamento (da ciclocrossamento e da pascolo).

interreg, XALIS, REGIONE PIEMONTE, Parco del Monviso, TORINO METROPOLITANA DI TORINO, MONVISO BIOSPHERE, fédér peche

Progetto Ge.Co
Gestione Ecologica del Confine

Un progetto italo-francese per lo sviluppo sostenibile e la salvaguardia di specie protette. Ambasciatori i ragazzi delle scuole italiane e francesi. Un viaggio accompagnato dalla Salamandra di Lanza e dalla Trota fario mediterranea, che ci insegnano come convivere pacificamente con loro e come trasformarle in un'opportunità per il nostro territorio.

Trota fario mediterranea

Ambasciatori della Biodiversità Alpina

- Fitta punteggiatura rossa e nera lungo i fianchi.
- Puntini rossi lungo i fianchi senza alonatura bianca attorno.
- Presenza di macchia nera preopercolare.
- Macchie "parr" lungo i fianchi anche negli esemplari adulti.
- Raggiunge taglie inferiori rispetto alla trota fario atlantica.

Trota fario atlantica

- Punteggiatura rossa e nera più rada rispetto alla trota fario mediterranea.
- Puntini rossi lungo i fianchi con alonatura bianca.
- Absenza di macchia nera preopercolare.
- Macchie "parr" lungo i fianchi solo negli esemplari giovani.
- Raggiunge taglie superiori rispetto alla trota fario mediterranea.

interreg, XALIS, REGIONE PIEMONTE, Parco del Monviso, TORINO METROPOLITANA DI TORINO, MONVISO BIOSPHERE, fédér peche

XALIS
Coopérative d'entrepreneurs-e-s



REGIONE PIEMONTE
Parco del Monviso

TORINO METROPOLITANA DI TORINO

MONVISO BIOSPHERE



Interreg



Cofinancé par
l'Union Européenne
Cofinanziato
dall'Unione Europea

France – Italia ALCOTRA

GRAZIE PER L'ATTENZIONE

